



# Proyector GreenSpace Evo

## ST333X2 27S/PW930 DIA HMB BK482

Proyector GreenSpace Evo, 44 W, 5800 lm, PremiumWhite, 3000 K, CRI>90, DALI, Interact Ready, Reflector metálico de alta reflectancia, haz de luz medio de 20 a 40 grados, Negro

Polycarbonato, Negro, Regulación Dali Interact Ready, 5800 lm, 44 W, 132 lm/W, PremiumWhite, 3000 K, (0.422, 0.386), CRI>90, Reflector metálico de alta reflectancia, haz de luz medio de 20 a 40 grados, IP20 | Protección contra dedos, IK02 | 0.2 J estándar, Seguridad clase II, Carril

### Advertencias y seguridad

- La limpieza de la óptica debe hacerse solo con aire presurizado. Está prohibido tocar el LED o el reflector. Para áreas de preparación de alimentos y áreas con altos niveles de polvo, se recomienda encarecidamente el uso del cristal frontal opcional, ya que se puede limpiar con un paño de microfibra (seco)
- Durante el mantenimiento, el producto debe apagarse y enfriarse
- El producto debe instalarse fuera del alcance de los brazos. La manipulación del producto cuando está caliente solo es posible con un guante aislado.

### Datos del producto

Información general		Temperatura de color correlacionada (nom.)	
Número de unidades de equipo	2 unidades	3000 K	
Driver incluido	Sí	Eficacia lumínica (nominal) (nom.)	132 lm/W
Escalera de valor	Óptima	Índice de reproducción cromática (IRC)	>90
Periodo de garantía	5 años	Color de la fuente de luz	PremiumWhite con CRI ≥90 y temperatura de color 3000K
Datos técnicos de la luz		Tipo de óptica	Reflector metálico de alta reflectancia, haz de luz medio de 20 a 40 grados
Flujo luminoso	5.800 lm	Apertura de haz de luz de la luminaria	24°

# Proyector GreenSpace Evo

Índice de deslumbramiento unificado CEN	19
---	----

## Operativos y eléctricos

Tensión de entrada	220 a 240 V
Line Frequency	50 to 60 Hz
Corriente de arranque	4,6 A
Tiempo de irrupción	65 ms
Consumo de energía	44 W
Factor de potencia (fracción)	0.9
Conexión	Carril
Cable	-
Número de productos en MCB de 16 A tipo B	34
Adecuado para conmutación aleatoria	No aplicable
Clase de protección IEC	Seguridad clase II

## Controles y regulación

Regulable	Sí
Driver/unidad de potencia/transformador	Regulación Dali Interact Ready
Interfaz de control	DALI
Flujo luminoso constante	No
Estándar regulación DALI	D4i™ DALI-2™
Conectividad	Interact Ready

## Mecánicos y de carcasa

Material de la carcasa	Polycarbonato
Material del reflector	Aluminio
Material óptico	Aluminio
Material del cierre óptico/lente	-
Fixation material	-
Color de la carcasa	Negro
Acabado de cierre óptico/lente	-
Longitud global	565 mm
Anchura global	92 mm
Altura global	200 mm
Diámetro global	0 mm
Dimensiones (altura x anchura x profundidad)	200 x 92 x 565 mm
Código de protección de entrada	IP20 [Protección contra dedos]
Índice de protección frente a choque mecánico	IK02 [0.2 J estándar]
Peso neto (pieza)	2,300 kg

## Funcionamiento de emergencia

Emergencia centralizada	No
-------------------------	----

## Aprobación y aplicación

Test del hilo incandescente	Temperatura 650 °C, duración 30 s
Marca de inflamabilidad	-
Marca CE	Sí
Certificado ENEC	Certificado ENEC
Conforme con EU RoHS	Sí
Temperatura ambiente de rendimiento Tq	25 °C

Rango de temperatura ambiente	+10 °C a +25 °C
-------------------------------	-----------------

## Rendimiento inicial (conforme con IEC)

Tolerancia de flujo luminoso	+/-10%
Cromaticidad inicial	(0.422, 0.386)
Tolerancia de consumo de energía	+/-10%

## Rendimiento en el tiempo (conforme con IEC)

Índice de fallos del equipo de control con una vida útil mediana de 50.000 h	10 %
Mantenimiento lumínico (EN-IEC 62722-2-1) L80 con una vida útil mediana* de 50.000 h	

## Datos de sostenibilidad

Sustainability rating	Signify Circle
Categoría de reparación	Clase de reparación B. El driver y la fuente de luz de esta luminaria pueden ser sustituidos por un técnico de servicio. Las piezas y la documentación están disponibles durante un período prolongado de tiempo.
Carbono integrado (A1-A3)	18,6 kg CO <sub>2</sub> e
Proporción de material no virgen del producto	28,5 %
Proporción de contenido reciclable del producto terminado	54,7 %
GWP total B6 (kg CO <sub>2</sub> eq) Unidad declarada	Por favor, calcule usando el valor de la mezcla energética local: Unidad de potencia declarada (kW) * Unidad de vida útil declarada (hrs) * Mezcla energética (kg CO <sub>2</sub> eq / kWh)
GWP total B6 (kg CO <sub>2</sub> eq) Unidad Funcional	Por favor, calcule usando el valor de la mezcla energética local: Potencia declarada (kW) * 1000 (lm) / flujo luminoso declarado (lm) * 35000 (horas) * mezcla energética (kg CO <sub>2</sub> eq / kWh)

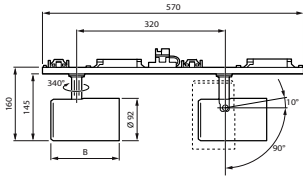
## Datos de producto

Nombre de producto del pedido	ST333X2 27S/PW930 DIA HMB BK482
Nombre completo del producto	ST333X2 27S/PW930 DIA HMB BK482
Full EOC	872016983506100
Código de pedido	83506100
Código 12NC	910505104619
Cantidad por paquete	1
EAN/UPC - Producto/Caja	8720169835061
Numerador SAP - Paquetes por caja exterior	1
Embalaje con código EAN/UPC	8720169835061
Código de gama de producto	ST333X2 [GreenSpace Evo proj MF Double]

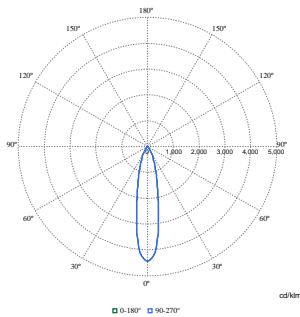
# Proyector GreenSpace Evo

## Plano de dimensiones

Flux	CCT	B (mm)
205	827/830/840/PW930/PW940/PC930	126
195	FMT/Rose	
275	827/CH/830/840/PW930/PW940/PC930	
395	827/CH/830/840/PW930/PW940	149
275	FMT/Rose/FR	
395	FR/PC930	
495	827/830/840/PW930/PW940	



## Datos fotométricos



Polar Normal (separate) - ST333TI - 910505104619

