



Proyector GreenSpace Evo

ST333X2 39S/PW930 DIA HMB BK482

Proyector GreenSpace Evo, 58 W, 7600 lm, PremiumWhite, 3000 K, CRI>90, DALI, Interact Ready, Reflector metálico de alta reflectancia, haz de luz medio de 20 a 40 grados, Negro

El proyector GreenSpace Evo es un proyector potente y flexible para el comercio minorista con un diseño sutil y neutro. La carcasa impresa en 3D está fabricada con al menos un 65 % de materiales reciclados o biocirculares, mientras que el disipador de calor está fabricado con un 85 % de aluminio reciclado. Debido a su diseño circular, la luminaria es actualizable, reutilizable, totalmente reparable y reciclable. Esto, unido a la alta eficiencia energética, convierte a GreenSpace Evo en una opción de proyector sostenible. Los reflectores PerfectAccent garantizan un efecto de luz con mayor brillo y comodidad visual mejorada para el cliente. La tecnología de lente OptiAccent (FPO) para maximizar la intensidad central de la luz. GreenSpace Evo también viene en variantes ultraeficientes de vanguardia y se integra perfectamente en los carriles 3C y DALI, CoreLine Trunking y Maxos Fusion. Es posible personalizar aún más los colores y las texturas mediante Philips MyCreation.

Advertencias y seguridad

- La limpieza de la óptica debe hacerse solo con aire presurizado. Está prohibido tocar el LED o el reflector. Para áreas de preparación de alimentos y áreas con altos niveles de polvo, se recomienda encarecidamente el uso del cristal frontal opcional, ya que se puede limpiar con un paño de microfibra (seco)
- Durante el mantenimiento, el producto debe apagarse y enfriarse
- El producto debe instalarse fuera del alcance de los brazos. La manipulación del producto cuando está caliente solo es posible con un guante aislado.

Datos del producto

Proyector GreenSpace Evo

Información general	
Número de unidades de equipo	2 unidades
Driver incluido	Sí
Escalera de valor	Óptima
Periodo de garantía	5 años
Datos técnicos de la luz	
Flujo luminoso	7.600 lm
Temperatura de color correlacionada (nom.)	3000 K
Eficacia lumínica (nominal) (nom.)	131 lm/W
Índice de reproducción cromática (IRC)	>90
Color de la fuente de luz	PremiumWhite con CRI ≥90 y temperatura de color 3000K
Tipo de óptica	Reflector metálico de alta reflectancia, haz de luz medio de 20 a 40 grados
Apertura de haz de luz de la luminaria	24°
Índice de deslumbramiento unificado CEN	19
Operativos y eléctricos	
Tensión de entrada	220 a 240 V
Line Frequency	50 to 60 Hz
Corriente de arranque	9 A
Tiempo de irrupción	22 ms
Consumo de energía	58 W
Factor de potencia (fracción)	0.9
Conexión	Carril
Cable	-
Número de productos en MCB de 16 A tipo B	34
Adecuado para conmutación aleatoria	No aplicable
Clase de protección IEC	Seguridad clase II
Controles y regulación	
Regulable	Sí
Driver/unidad de potencia/transformador	Regulación Dali Interact Ready
Interfaz de control	DALI
Flujo luminoso constante	No
Estándar regulación DALI	D4i™ DALI-2™
Conectividad	Interact Ready
Mecánicos y de carcasa	
Material de la carcasa	Policarbonato
Material del reflector	Aluminio
Material óptico	Aluminio
Material del cierre óptico/lente	-
Fixation material	-
Color de la carcasa	Negro
Acabado de cierre óptico/lente	-
Longitud global	565 mm
Anchura global	92 mm
Altura global	200 mm
Diámetro global	0 mm

Dimensiones (altura x anchura x profundidad)	200 x 92 x 565 mm
Código de protección de entrada	IP20 [Protección contra dedos]
Índice de protección frente a choque mecánico	IK02 [0.2 J estándar]
Peso neto (pieza)	2,300 kg
Funcionamiento de emergencia	
Emergencia centralizada	No
Aprobación y aplicación	
Test del hilo incandescente	Temperatura 650 °C, duración 30 s
Marca de inflamabilidad	-
Marca CE	Sí
Certificado ENEC	Certificado ENEC
Conforme con EU RoHS	Sí
Temperatura ambiente de rendimiento Tq	25 °C
Rango de temperatura ambiente	+10 °C a +25 °C
Rendimiento inicial (conforme con IEC)	
Tolerancia de flujo luminoso	+/-10%
Cromaticidad inicial	(0.422, 0.386)
Tolerancia de consumo de energía	+/-10%
Rendimiento en el tiempo (conforme con IEC)	
Índice de fallos del equipo de control con una vida útil mediana de 50.000 h	10 %
Mantenimiento lumínico (EN-IEC 62722-2-1) con una vida útil mediana* de 50.000 h	L80
Datos de sostenibilidad	
Sustainability rating	Signify Circle
Categoría de reparación	Clase de reparación B. El driver y la fuente de luz de esta luminaria pueden ser sustituidos por un técnico de servicio. Las piezas y la documentación están disponibles durante un periodo prolongado de tiempo.
Carbono integrado (A1-A3)	18,6 kg CO _{2e}
Proporción de material no virgen del producto	28,5 %
Proporción de contenido reciclable del producto terminado	54,7 %
GWP total B6 (kg CO _{2eq}) Unidad declarada	Por favor, calcule usando el valor de la mezcla energética local: Unidad de potencia declarada (kW) * Unidad de vida útil declarada (hrs) * Mezcla energética (kg CO _{2eq} / kWh)
GWP total B6 (kg CO _{2eq}) Unidad Funcional	Por favor, calcule usando el valor de la mezcla energética local: Potencia declarada (kW) * 1000 (lm) / flujo luminoso

Proyector GreenSpace Evo

declarado (lm) * 35000 (horas) * mezcla energética (kg CO2 eq / kWh)

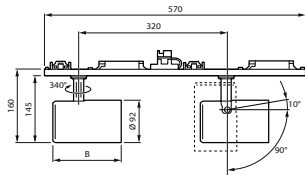
Cantidad por paquete	1
EAN/UPC - Producto/Caja	8720169835085
Numerador SAP - Paquetes por caja exterior	1
Embalaje con código EAN/UPC	8720169835085
Código de gama de producto	ST333X2 [GreenSpace Evo proj MF Double]

Datos de producto

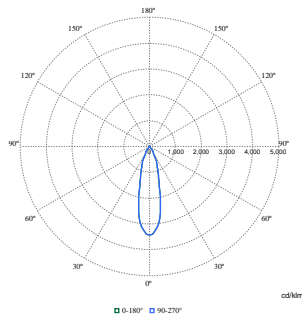
Nombre de producto del pedido	ST333X2 39S/PW930 DIA HMB BK482
Nombre completo del producto	ST333X2 39S/PW930 DIA HMB BK482
Full EOC	872016983508500
Código de pedido	83508500
Código 12NC	910505104621

Plano de dimensiones

Flux	CCT	B (mm)
205	827/830/840/PW930/PW940/PC930	126
195	FMT/Rose	126
225	827/830/840/PW930/PW940/PC930	149
395	827/830/840/PW930/PW940	149
275	FMT/Rose/FR	149
395	HL/PC930	149
495	827/830/840/PW930/PW940	149



Datos fotométricos



Polar Normal (separate) - ST333TI - 910505104621

