



GreenSpace Evo Mini Semi Recessed

ST332B 27S/PW940 PSU-E HMB WH481 68

GreenSpace Evo Mini Semi Recessed, 20.1 W, 2600 lm, 4000 K, CRI>90, Stark reflektierender Metallreflektor, tief-/breitstrahlend, 20 bis 40 Grad, Weiß

GreenSpace Evo Mini Semi Recessed ist ein nachhaltiger Lichtprojektor für die Einbaumontage mit einem schlanken, dezenten Design. Dies macht den Projektor zu einer idealen Wahl für Anwendungen im Gastgewerbe und im Modeeinzelhandel. Das 3D-gedruckte Gehäuse besteht zu mindestens 65 % aus recycelten oder biokreislauffähigen Materialien, während der Kühlkörper zu 85 % aus recyceltem Aluminium gefertigt ist. Aufgrund ihres kreisförmigen Designs ist die Leuchte aufrüstbar, upgradefähig, vollständig wartbar und recycelbar. In Kombination mit der hohen Energieeffizienz macht dies den GreenSpace Evo Mini Semi Recessed zu einem nachhaltigen Strahler. Die neuen PerfectAccent Tiefenreflektoren sorgen für einen Lichteffect mit erhöhtem Funkeln und verbessertem Komfort für die Augen der Kunden. Die Ausschnittmaße, Farben und Texturen können über Philips MyCreation individuell angepasst werden.

Hinweise

- Die Reinigung der Optik sollte nur mit Druckluft erfolgen. Das Berühren der LED oder des Reflektors ist verboten. Für Lebensmittelzubereitungsbereiche und Bereiche mit hohem Staubaufkommen wird die Verwendung des optionalen Frontglases dringend empfohlen, da es mit einem (trockenen) Mikrofasertuch gereinigt werden kann.
- Während der Wartung muss das Produkt ausgeschaltet und abgekühlt sein
- Das Produkt muss außerhalb der Reichweite installiert werden. Die Handhabung des Produkts in heißem Zustand ist nur mit einem isolierten Handschuh möglich.

Produkt Daten

GreenSpace Evo Mini Semi Recessed

Allgemeine Informationen	
Anzahl Betriebsgeräte	Einheit
Betriebsgerät inklusive	Ja
Portfolio	Better
Servicefreundlichkeitsklasse	Klasse A, Leuchte ist mit wartungsfähigen Teilen ausgestattet (falls zutreffend): LED-Platte, Treiber, Steuereinheiten, Überspannungsschutzgerät, Optik, Frontabdeckung und mechanische Teile
Garantiedauer	5 Jahre
Nachhaltigkeitsbewertung	Signify Circle

Lichttechnische Daten	
Lichtstrom	2.600 lm
Ähnlichste Farbtemperatur	4000 K
Nennlichtausbeute (Nom)	128 lm/W
Farbwiedergabeindex (CRI)	>90
Farbe der Lichtquelle	Weiß
Optik	Stark reflektierender Metallreflektor, tief-/breitstrahlend, 20 bis 40 Grad
Ausstrahlungswinkel Leuchte	29°
Unified Glare Rating CEN	Not applicable

Betrieb und Elektrik	
Eingangsspannung	220-240 V
Netzfrequenz	50 to 60 Hz
Einschaltstrom	14,5 A
Einschaltzeit	0,15 ms
Systemleistung	20,1 W
Leistungsfaktor (Bruchteil)	0.9
Elektrischer Anschluss	Steckverbinder und Zugentlastung
Kabel	-
Anzahl Leuchten pro Sicherung mit 16 A Typ B	65
Geeignet zum häufigen Ein- und Ausschalten	Nicht anwendbar
IEC-Schutzklasse	Schutzklasse II

Lichtregelung und Dimmen	
Dimmbar	Nein
Betriebsgerät	Netzgerät extern (Ein/Aus)
Steuerungsschnittstelle	-
Konstanter Lichtstrom	Nein

Mechanik und Gehäuse	
Gehäusematerial	Polykarbonat
Reflektor-Material	Aluminium
Optisches Material	Aluminium
Material optische Abdeckung	-
Befestigungsmaterial	-

Gehäusefarbe	Weiß
Ausführung optische Abdeckung	-
Gesamte Höhe	190 mm
Gesamter Durchmesser	78 mm
Schutzart (IP)	IP20 [Fernhalten von Fingern]
Schlagfestigkeit (IK)	IK02 [0,2 J Standard]
Nettogewicht (Stück)	0,400 kg

Notfallbetrieb	
Zentrale Notbeleuchtung	Nein

Genehmigung und Anwendung	
Glühfadentest	Temperatur: 650 °C, Dauer: 30 s
Entflammbarkeitszeichen	-
CE-Zeichen	Ja
ENEC-Zeichen	-
Photobiologisches Risiko	Photobiological risk group 1 @ 200mm to EN62471
EU RoHS-konform	Ja
Bemessungsumgebungstemperatur (Tq)	25 °C
Messung der Sichtbarkeit des Stroboskopeffekts (SVM)	0,4
Umgebungstemperaturbereich	+10 bis +35 °C

Initialkennwerte (IEC-konform)	
Lichtstromtoleranz	-10% / +10%
Anfängliche Farbsättigung	(0.374,0.364)
Toleranz Leistungsaufnahme	+/-10%

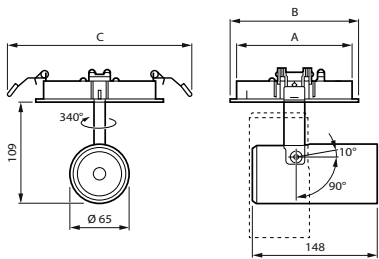
Lebensdauer kennwerte (IEC-konform)	
Ausfallrate des Betriebsgerätes bei mittlerer Nutzlebensdauer von 50.000 Std.	10 %
Lichtstromstabilität (EN-IEC 62722-2-1) bei mittlerer Nutzlebensdauer* von 100.000 Std.	L80

Produktdaten	
Bestell-Produktname	ST332B 27S/PW940 PSU-E HMB WH481 68
Gesamtbezeichnung des Produkts	ST332B 27S/PW940 PSU-E HMB WH481 68
Gesamt-Produktcode	872016983517700
Bestellcode	83517700
Material-Nr. (12NC)	910505104630
Anzahl pro Verpackung	1
EAN/UPC – Produkt/Kiste	8720169835177
Zähler - Pakete pro Außenkarton	1
EAN Umverpackung	8720169835177

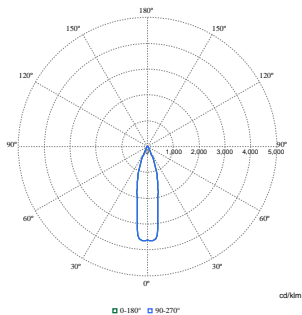
GreenSpace Evo Mini Semi Recessed

Abmessungsskizzen

Type	A (mm)	B (mm)	C (mm)	Cutout (mm)
RD68	68	78	126	68
RD125	125	135	183	125



Photometrische Daten



Polar Normal (separate) - ST332BI - 910505104630

