



Mini-lampe semi- encastrée GreenSpace Evo

ST332B 17S/PW940 DIA-E HWB BK482 125

Mini-lampe semi-encastrée GreenSpace Evo, 12.1 W, 1700 lm, 4000 K, CRI>90, DALI, Réflecteur métallique haute réflexion - faisceau semi-extensif 20 à 40°, Noir

GreenSpace Evo Mini Semi Recessed est un projecteur d'éclairage durable pour installation encastrée doté d'un design élégant et subtil. Cela fait de ce projecteur un choix idéal dans les secteurs de l'hôtellerie et de la mode. Le boîtier imprimé en 3D est fabriqué à partir d'au moins 65 % de matériaux recyclés ou bio-circulaires, tandis que le dissipateur thermique est composé à 85 % d'aluminium recyclé. En raison de sa conception circulaire, le luminaire est évolutif, réutilisable, entièrement réparable et recyclable. Combiné à une haute efficacité énergétique, cela fait du GreenSpace Evo Mini semi-encastré un choix de projecteur durable. Les nouveaux réflecteurs profonds PerfectAccent garantissent un effet de lumière avec un éclat accru et un confort visuel amélioré. Une personnalisation plus poussée des dimensions de découpe, des couleurs et des textures est possible via Philips MyCreation.

Mises en garde et sécurité

- Le nettoyage de l'optique doit être effectué uniquement avec de l'air sous pression. Il est interdit de toucher la LED ou le réflecteur. Pour les zones de préparation des aliments et les zones très poussiéreuses, l'utilisation de la vitre frontale en option est fortement conseillée, car elle peut être nettoyée avec un chiffon en microfibre (sec).
- Avant toute opération de maintenance, il faut éteindre le luminaire et le laisser refroidir.
- Le produit doit être installé hors de portée des bras. La manipulation du produit à chaud n'est possible qu'avec un gant isolant.

Données du produit

Mini-lampe semi-encastrée GreenSpace Evo

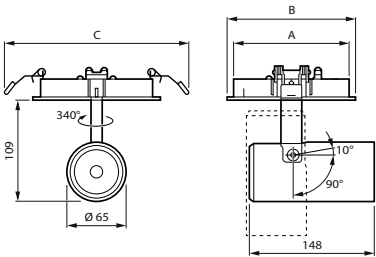
Informations générales	
Nombre d'appareillages	1 unité
Driver inclus	Oui
Valeur ajoutée	Performance
Classe de maintenance	Ce luminaire de classe A comporte des pièces de réparables (le cas échéant) : module LED, pilote, unités de contrôle, dispositif de protection contre les surtensions, optiques, cache avant et pièces mécaniques
Garantie	5 ans
Évaluation de la durabilité	Signify Circle
Données techniques de l'éclairage	
Flux lumineux	1.700 lm
Température de couleur corrélée (nom.)	4000 K
Efficacité lumineuse (nominale)	136 lm/W
Indice de rendu de couleur (IRC)	>90
Température de couleur	Blanc
Type d'optique	Réflecteur métallique haute réflexion - faisceau semi-extensif 20 à 40°
Diffusion du faisceau de lumière du luminaire	36°
Indice UGR	Not applicable
Fonctionnement et électricité	
Tension d'entrée	220-240 V
Fréquence linéaire	50 to 60 Hz
Courant d'appel	6,70 A
Durée courant d'appel	0,027 ms
Consommation électrique	12,1 W
Facteur de puissance (fraction)	0.9
Connexion	Connecteur à poussoir et soulagement de traction
Câble	-
Nombre de produits par disjoncteur de 16 A type B	34
Convient pour la commutation aléatoire	Non applicable
Classe de protection CEI	Classe de sécurité II
Commandes et gradation	
Variation de l'intensité lumineuse	Oui
Driver / unité d'alimentation électrique / transformateur	Système Interact Ready de gradation Dali pour éclairage externe
Interface de commande	DALI
Flux lumineux constant	Non
Normes DALI	DALI-2™
Mécanique et boîtier	
Matériaux du corps	Polycarbonate
Matériaux du réflecteur	Aluminium
Matériaux optiques	Aluminium
Matériaux du cache optique/de la lentille	-

Matériaux de fixation	-
Couleur du corps	Noir
Finition du cache optique/de la lentille	-
Hauteur totale	190 mm
Diamètre total	135 mm
Indice de protection	IP20 [Protection des doigts]
Protection contre les chocs mécaniques	IK02 [0,2 J standard]
Poids net (pièce)	0,400 kg
Fonctionnement de secours	
Secours centralisé	Non
Approbation et application	
Essai au fil incandescent	Température 650 °C, durée 30 s
Inflammabilité	-
Marquage CE	Oui
Marquage ENEC	-
Risque photobiologique	Photobiological risk group 1 @ 200mm to EN62471
Conforme à RoHS	Oui
Performance température ambiante Tq	25 °C
Valeur d'effet stroboscopique (SVM)	0,4
Gamme de températures ambiantes	+10 à +35 °C
Performances initiales	
Tolérance de flux lumineux	-10% / +10%
Chromaticité initiale	(0.374,0.364)
Tolérance de consommation électrique	+/-10%
Durées de vie (conformes IES)	
Taux de défaillance de l'appareillage à la durée de vie utile moyenne de 50 000 h	10 %
Flux lumineux sortant à la durée de vie utile moyenne* de 100 000 h	L80
Données du produit	
Nom du produit de la commande	ST332B 17S/PW940 DIA-E HWB BK482 125
Nom de produit complet	ST332B 17S/PW940 DIA-E HWB BK482 125
Code EOC	872016983520700
Code de commande	8720169835207
Code 12NC	910505104633
Code de commande local	8720169835214
Numérateur - Quantité par kit	1
Code EAN - Produit/Boîte	8720169835207
Conditionnement par carton	1
Codes EAN/UPC - Boîte	8720169835207
Code famille de produits	ST332B [GreenSpace Evo Mini Semi-Recessed]

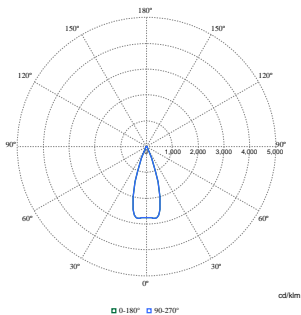
Mini-lampe semi-encastrée GreenSpace Evo

Schéma dimensionnel

Type	A (mm)	B (mm)	C (mm)	Cutout (mm)
RD68	68	78	126	68
RD125	125	135	183	125



Données photométriques



Polar Normal (separate) - ST332BI - 910505104633

