



GreenSpace Evo Mini Semi Recessed

ST332B 27S/PW940 PSU-E HMB WH481125

GreenSpace Evo Mini Semi Recessed, Accent, 3D printed, 20.1 W, D125 mm, 2600 lm, 4000 K, CRI>90, Reflector metálico de alta reflectancia, haz de luz medio de 20 a 40 grados, Blanco

Accent, D125 mm, Policarbonato, Blanco, Empotrada, Fuente de alimentación externa (On/Off), 2600 lm, 20.1 W, 128 lm/W, 4000 K, (0.374,0.364), CRI>90, Reflector metálico de alta reflectancia, haz de luz medio de 20 a 40 grados, IP20 | Protección contra dedos, IK02 | 0.2 J estándar, Seguridad clase II, Conector push-in y retenedor

Advertencias y seguridad

- La limpieza de la óptica debe hacerse solo con aire presurizado. Está prohibido tocar el LED o el reflector. Para áreas de preparación de alimentos y áreas con altos niveles de polvo, se recomienda encarecidamente el uso del cristal frontal opcional, ya que se puede limpiar con un paño de microfibra (seco)
- Durante el mantenimiento, el producto debe apagarse y enfriarse
- El producto debe instalarse fuera del alcance de los brazos. La manipulación del producto cuando está caliente solo es posible con un guante aislante.

Datos del producto

Información general	
Número de unidades de equipo	1 unidad
Driver incluido	Sí
Escala de valor	Óptima
Periodo de garantía	5 años

Datos técnicos de la luz	
Flujo luminoso	2.600 lm
Temperatura de color correlacionada (nom.)	4000 K
Eficacia lumínica (nominal) (nom.)	128 lm/W
Índice de reproducción cromática (IRC)	>90
Color de la fuente de luz	Blanco

GreenSpace Evo Mini Semi Recessed

Tipo de óptica	Reflector metálico de alta reflectancia, haz de luz medio de 20 a 40 grados
Apertura de haz de luz de la luminaria	29°
Índice de deslumbramiento unificado CEN	Not applicable

Operativos y eléctricos

Tensión de entrada	220-240 V
Line Frequency	50 to 60 Hz
Corriente de arranque	14,5 A
Tiempo de irrupción	0,15 ms
Consumo de energía	20,1 W
Factor de potencia (fracción)	0.9
Conexión	Conector push-in y retenedor
Cable	-
Número de productos en MCB de 16 A tipo B	65
Adecuado para conmutación aleatoria	No aplicable
Clase de protección IEC	Seguridad clase II

Controles y regulación

Regulable	No
Driver/unidad de potencia/transformador	Fuente de alimentación externa (On/Off)
Interfaz de control	-
Flujo luminoso constante	No

Mecánicos y de carcasa

Material de la carcasa	Policarbonato
Material del reflector	Aluminio
Material óptico	Aluminio
Material del cierre óptico/lente	-
Fixation material	-
Color de la carcasa	Blanco
Acabado de cierre óptico/lente	-
Altura global	190 mm
Diámetro global	135 mm
Código de protección de entrada	IP20 [Protección contra dedos]
Índice de protección frente a choque mecánico	IK02 [0.2 J estándar]
Montaje	Empotrada
Peso neto (pieza)	0,400 kg

Funcionamiento de emergencia

Emergencia centralizada	No
-------------------------	----

Aprobación y aplicación

Test del hilo incandescente	Temperatura 650 °C, duración 30 s
-----------------------------	-----------------------------------

Marca de inflamabilidad	-
Marca CE	Sí
Certificado ENEC	-
Riesgo fotobiológico	Photobiological risk group 1 @ 200mm to EN62471
Conforme con EU RoHS	Sí
Temperatura ambiente de rendimiento Tq	25 °C
Valor de efecto estroboscópico (SVM)	0,4
Rango de temperatura ambiente	+10 °C a +35 °C

Rendimiento inicial (conforme con IEC)

Tolerancia de flujo luminoso	-10% / +10%
Cromaticidad inicial	(0.374,0.364)
Tolerancia de consumo de energía	+/-10%

Rendimiento en el tiempo (conforme con IEC)

Índice de fallos del equipo de control con una vida útil mediana de 50.000 h	10 %
Mantenimiento lumínico (EN-IEC 62722-2-1) con una vida útil mediana* de 100.000 h	L80

Datos de sostenibilidad

Sustainability rating	Signify Circle
Categoría de reparación	Clase de reparación B. El driver y la fuente de luz de esta luminaria pueden ser sustituidos por un técnico de servicio. Las piezas y la documentación están disponibles durante un período prolongado de tiempo.

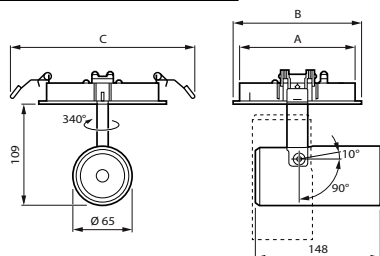
Datos de producto

Nombre de producto del pedido	ST332B 27S/PW940 PSU-E HMB WH481125
Nombre completo del producto	ST332B 27S/PW940 PSU-E HMB WH481125
Full EOC	872016983522100
Código de pedido	83522100
Código 12NC	910505104635
Cantidad por paquete	1
EAN/UPC - Producto/Caja	8720169835221
Numerador SAP - Paquetes por caja exterior	1
Embalaje con código EAN/UPC	8720169835221

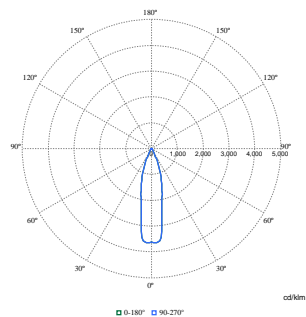
GreenSpace Evo Mini Semi Recessed

Plano de dimensiones

Type	A (mm)	B (mm)	C (mm)	Cutout (mm)
RD68	68	78	126	68
RD125	125	135	183	125



Datos fotométricos



Polar Normal (separate) - ST332BI - 910505104635

