



GreenSpace Evo Strahler

ST333T 27S/PC930 PSU FPO24 BK482

GreenSpace Evo Strahler, 3D printed, 24.5 W, 2700 lm,
PremiumColor, 3000 K, CRI>90, Abstrahlungswinkel (24°),
Schwarz

GreenSpace Evo Projector ist ein leistungsstarker und flexibler Strahler für den Retail-Bereich mit einem dezenten und neutralen Design. Das 3D-gedruckte Gehäuse besteht zu mindestens 65 % aus recycelten oder biokreislauffähigen Materialien, während der Kühlkörper aus 85 % recyceltem Aluminium gefertigt ist. Durch das zirkuläre Design ist die Leuchte aufrüstbar, wiederverwendbar, vollständig wartungsfähig und recycelbar. In Kombination mit der hohen Energieeffizienz macht dies den GreenSpace Evo zu einer nachhaltigen Strahlerlösung. Die PerfectAccent-Reflektoren sorgen für einen Licht-Effekt mit erhöhter Brillanz und verbessertem Sehkomfort für Kundinnen und Kunden. Die OptiAccent-(FPO)-Linsentechnologie maximiert zudem die zentrale Lichtintensität. GreenSpace Evo ist auch in hochmodernen, ultraeffizienten Varianten erhältlich und lässt sich nahtlos auf 3-Phasen- und DALI-Stromschienen, CoreLine Trunking und Maxos fusion integrieren. Eine weitere Individualisierung von Farben und Oberflächen ist über Philips MyCreation möglich.

Hinweise

- Die Reinigung der Optik sollte nur mit Druckluft erfolgen. Das Berühren der LED oder des Reflektors ist verboten. Für Lebensmittelzubereitungsbereiche und Bereiche mit hohem Staubaufkommen wird die Verwendung des optionalen Frontglases dringend empfohlen, da es mit einem (trockenen) Mikrofasertuch gereinigt werden kann.
- Während der Wartung muss das Produkt ausgeschaltet und abgekühlt sein
- Das Produkt muss außerhalb der Reichweite installiert werden. Die Handhabung des Produkts in heißem Zustand ist nur mit einem isolierten Handschuh möglich.

Produkt Daten

GreenSpace Evo Strahler

Allgemeine Informationen	
Anzahl Betriebsgeräte	Einheit
Betriebsgerät inklusive	Ja
Portfolio	Better
Garantiedauer	5 Jahre

Lichttechnische Daten	
Lichtstrom	2.700 lm
Ähnlichste Farbtemperatur	3000 K
Nennlichtausbeute (Nom)	110 lm/W
Farbwiedergabeindex (CRI)	>90
Farbe der Lichtquelle	Premium-Farbe mit Ra \geq 90 und einer Farbtemperatur von 3000 K
Optik	Abstrahlungswinkel (24°)
Ausstrahlungswinkel Leuchte	24°

Betrieb und Elektrik	
Eingangsspannung	210 bis 240 V
Netzfrequenz	50 to 60 Hz
Einschaltstrom	45 A
Einschaltzeit	40 ms
Systemleistung	24,5 W
Leistungsfaktor (Bruchteil)	0.90
Elektrischer Anschluss	Stromschiene
Kabel	-
Anzahl Leuchten pro Sicherung mit 16 A Typ B	71
Geeignet zum häufigen Ein- und Ausschalten	Nicht anwendbar
IEC-Schutzklasse	Schutzklasse II

Lichtregelung und Dimmen	
Dimmbar	Nein
Betriebsgerät	Netzteil (Ein/Aus)
Konstanter Lichtstrom	Nein

Mechanik und Gehäuse	
Gehäusematerial	Polykarbonat
Reflektor-Material	Polykarbonat
Optisches Material	Polykarbonat
Material optische Abdeckung	-
Befestigungsmaterial	-
Gehäusefarbe	Schwarz
Ausführung optische Abdeckung	-
Gesamte Länge	158 mm
Gesamte Breite	92 mm
Gesamte Höhe	190 mm
Gesamter Durchmesser	0 mm
Abmessungen (Höhe x Breite x Tiefe)	190 x 92 x 158 mm
Schutzart (IP)	IP20 [Fernhalten von Fingern]
Schlagfestigkeit (IK)	IK02 [0,2 J Standard]
Montage	3-Phasen-Stromschiene

Nettogewicht (Stück)	0,700 kg
----------------------	----------

Notfallbetrieb	
Zentrale Notbeleuchtung	Nein

Genehmigung und Anwendung	
Glühfadentest	Temperatur: 650 °C, Dauer: 30 s
Entflammbarkeitszeichen	-
CE-Zeichen	Ja
ENEC-Zeichen	ENEC-Zeichen
EU RoHS-konform	Ja
Bemessungsumgebungstemperatur (Tq)	25 °C
Umgebungstemperaturbereich	+10 bis +25 °C

Initialkennwerte (IEC-konform)	
Lichtstromtoleranz	+/-10%
Anfängliche Farbsättigung	(0.422, 0.386)
Toleranz Leistungsaufnahme	+/-10%

Lebensdauer kennwerte (IEC-konform)	
Ausfallrate des Betriebsgeräts bei mittlerer Nutzlebensdauer von 100.000 Std.	10 %
Lichtstromstabilität (EN-IEC 62722-2-1) bei mittlerer Nutzlebensdauer* von 50.000 Std.	L80

Daten zur Nachhaltigkeit	
Nachhaltigkeitsbewertung	Signify Circle
Enthaltener Kohlenstoff (A1-A3)	6,78 kg CO ₂ e
Anteil des Produkts an Sekundärmaterialien	33,9 %
Anteil des recycelbaren Inhalts des Endprodukts	40,5 %
GWP gesamt B6 (kg CO ₂ eq) Deklarierte Einheit	Bitte berechnen Sie mit Ihrem lokalen Energiemixwert: Deklarierte Leistung (kW) * Betriebsdauer (Stunden) der deklarierten Einheit * Energiemix (kg CO ₂ eq / kWh)
GWP gesamt B6 (kg CO ₂ eq) Funktionale Einheit	Bitte berechnen Sie mit Ihrem lokalen Energiemixwert: Deklarierte Leistung (kW) * 1000 (lm) / Lichtstrom (lm) deklarierte Einheit * 35.000 (Stunden) * Energiemix (kg CO ₂ -Äquivalent / kWh)

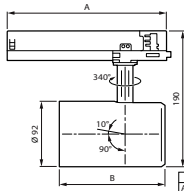
Produktdaten	
Bestell-Produktname	ST333T 27S/PC930 PSU FPO24 BK482
Gesamtbezeichnung des Produkts	ST333T 27S/PC930 PSU FPO24 BK482
Gesamt-Produktcode	872016983880200
Bestellcode	83880200
Material-Nr. (12NC)	910505104989
Anzahl pro Verpackung	1
EAN/UPC – Produkt/Kiste	8720169838802

GreenSpace Evo Strahler

Zähler - Pakete pro Außenkarton	1
EAN Umverpackung	8720169838802
Produktfamiliencode	ST333T [GreenSpace Evo Projector Track]

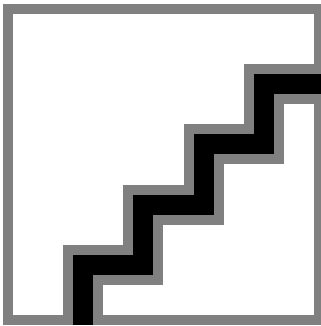
Abmessungsskizzen

Träfer	Flux	CCT	Optik	A (mm)
PSU	ALL	ALL	FPO ALL	162
	205	840	HNB/HMB/HVB/HVVB/HOVL-H/HOVL-V	158
	495	PW930	NB/MB/WB/VVVB/OVL-V	171
DIA				251
DIA-VLC				253
WA				224



Flux	CCT	B (mm)
ALL FPO	ALL FPO	126
275	EMT/Rose/R/R	126
395	FR/pc930	149
495		

Photometrische Daten



Polar Normal (separate) - 910505104989

