



# TrueBlend Encastré

**RC453B 42S/UE840 DLO9010 U4 L1200W300B30**

TrueBlend Encastré, UltraEfficient, 23.1 W, 1200X300 mm, B30, 4200 lm, 4000 K, Sans fil, InterAct Ready, UGR19, U4, TP(b), EL-DC

Lors de la spécification de l'éclairage pour les applications de bureau haut de gamme, les prescripteurs techniques doivent composer avec de nombreuses exigences et contraintes diverses liées aux types de plafond et aux préférences des clients/architectes. Philips TrueBlend est une gamme de luminaires flexible qui s'adapte à de nombreux types de plafonds et permet aux architectes de choisir entre différents designs et types d'optiques. Philips TrueBlend s'articule autour de la flexibilité et du choix ; notre nouvelle gamme d'éclairage encastré pour bureaux est idéale pour les plafonds non standard et pour les projets de rénovation où les luminaires doivent s'insérer dans les trous des luminaires existants. Une grande variété d'optiques, la meilleure efficacité de sa catégorie, combinées à nos spectres axés sur le bien-être et à la connectivité Interact, offrent le choix en termes de performances et d'apparence. TrueBlend permet de faire des économies d'énergie et fournit le niveau de luminosité qui convient. Non seulement elle est conforme à la norme WELL Building Standard for Light, mais elle est également classée UGR<19, ce qui est conforme à toutes les normes de bureau (OC). Cette gamme de luminaires est disponible en différentes longueurs, flux lumineux, optiques, couleurs de boîtier, différentes hauteurs de supports, et connecteurs. Cela offre une flexibilité de conception absolue et des possibilités illimitées. Les luminaires TrueBlend offrent une efficacité de pointe et une excellente qualité de lumière (CRI>90) avec des fonctionnalités d'évolutivité et une réparabilité qui promettent une longue durée de vie. Ils sont également conçus pour être recyclables, ce qui en fait un choix véritablement circulaire et écologique. TrueBlend est donc une solution tout-en-un avec des spécifications d'éclairage supérieures combinées à une approche durable de l'éclairage de bureau de haute performance.

Mises en garde et sécurité

- Le produit est certifié IP20 et, en tant que tel, n'est pas protégé contre les infiltrations d'eau. Nous recommandons vivement de contrôler de manière appropriée l'environnement dans lequel le luminaire doit être installé.
- Si les conseils ci-dessus ne sont pas suivis et si les luminaires subissent des infiltrations d'eau, Philips/Signify ne peut pas garantir l'absence de pannes et la garantie du produit deviendra nulle et non avenue.

Données du produit

Informations générales	
Nombre d'appareillages	1 unité
Driver inclus	Oui
Valeur ajoutée	Premium
Classe de maintenance	Ce luminaire de classe B comporte des pièces de réparables (le cas échéant) : pilote, unités de contrôle, dispositif de protection contre les surtensions, cache avant et pièces mécaniques
Garantie	5 ans
Évaluation de la durabilité	-

Données techniques de l'éclairage	
Flux lumineux	4.200 lm
Température de couleur corrélée (nom.)	4000 K
Efficacité lumineuse (nominale)	183 lm/W
Indice de rendu de couleur (IRC)	≥80
Angle d'ouverture du faisceau de la source lumineuse	72 degré(s)
Température de couleur	840 blanc neutre
Type d'optique	Conformité aux normes d'éclairage de bureau à faisceau extensif
Diffusion du faisceau de lumière du luminaire	76° x 74°
Indice UGR	18
Mesure de réduction de l'éblouissement indirect pour les équipements à écran (EN 12464-2021)	L65≤3000 cd/m²

Fonctionnement et électricité	
Tension d'entrée	220 à 240 V
Fréquence linéaire	50 to 60 Hz
Courant d'appel	350 A
Durée courant d'appel	5.000 ms
Consommation électrique	23,1 W
Facteur de puissance (fraction)	0.9
Connexion	Connecteur à poussoir 3 pôles
Câble	-
Nombre de produits par disjoncteur de 16 A type B	24
Convient pour la commutation aléatoire	Oui
Classe de protection CEI	Classe électrique I
Distorsion harmonique totale	20 %

Commandes et gradation	
Variation de l'intensité lumineuse	Oui
Driver / unité d'alimentation électrique / transformateur	Système Interact Ready de pilotes Sensor Ready pour éclairage de secours central
Interface de commande	Sans fil
Flux lumineux constant	Non
Niveau de gradation maximal	1%
Connectivité	InterAct Ready
Commande intégrée	Emplacement standard pour capteur avec capteur SNS210

Mécanique et boîtier	
Matériaux du corps	Acier
Matériaux du réflecteur	Acier
Matériaux optiques	Méthacrylate (PMMA)
Matériaux du cache optique/de la lentille	Méthacrylate (PMMA)
Matériaux de fixation	-
Couleur du corps	Blanc
Finition du cache optique/de la lentille	Optique à lentille diffuse
Finition du réflecteur	Réflecteur blanc
Longueur totale	1.200 mm
Largeur totale	300 mm
Hauteur totale	70 mm
Dimensions (hauteur x largeur x profondeur)	70 x 300 x 1200 mm
Indice de protection	IP20 [Protection des doigts]
Protection contre les chocs mécaniques	IK03 [0,3 J]
Montage	Crosse de montage – hauteur fixe 30 mm – pour profilés C/U
Poids net (pièce)	5,670 kg

Fonctionnement de secours	
Secours centralisé	Oui
Eclairage de secours	Éclairage de secours central à courant continu
Mode de fonctionnement de l'éclairage de secours	Maintenu

Approbation et application	
Essai au fil incandescent	Température 850 °C, durée 30 s
Inflammabilité	Pour montage sur surfaces normalement inflammables
Marquage CE	Oui
Marquage ENEC	Marquage ENEC

TrueBlend Encastré

Risque photobiologique	Photobiological risk group 1 @200mm to EN62778
Conforme à RoHS	Oui
Classe d'inflammabilité du diffuseur	TP(b) diffuser flammability class
Performance température ambiante Tq	25 °C
Valeur de scintillement (PstLM)	1
Gamme de températures ambiantes	+10 à +35 °C

Performances initiales

Tolérance de flux lumineux	+/-10%
Chromaticité initiale	(0.38, 0.38) SDCM ≤3.0
Tolérance de consommation électrique	+/-10%
Écart type de chromaticité (ellipse de McAdam)	SDCM≤3

Durées de vie (conformes IES)

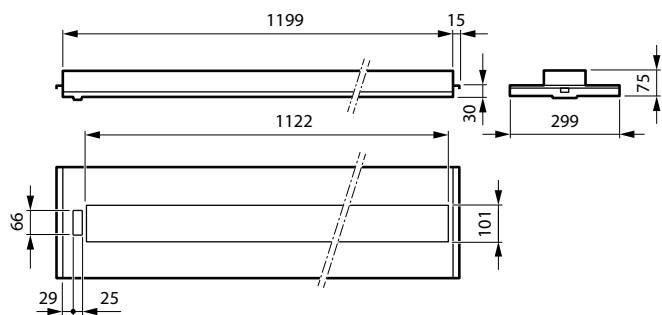
Taux de défaillance de l'appareillage à la durée de vie utile moyenne de 50 000 h	2.5 %
Taux de défaillance de l'appareillage à la durée de vie utile moyenne de 100 000 h	5 %
Flux lumineux sortant à la durée de vie utile moyenne* de 50 000 h	L90

Flux lumineux sortant à la durée de vie utile moyenne* de 100 000 h	L80
---	-----

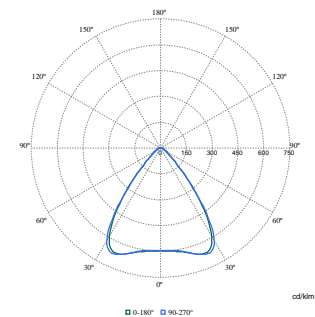
Données du produit

Nom du produit de la commande	RC453B 42S/UE840 DLO9010 U4 L1200W300B30
Nom de produit complet	RC453B 42S/UE840 DLO9010 U4 L1200W300B30
Code EOC	872016963378000
Code de commande	8720169633780
Code 12NC	910505105915
Code de commande local	8720169633780
Numérateur - Quantité par kit	1
Code EAN – Produit/Boîte	8720169633780
Conditionnement par carton	1
Codes EAN/UPC – Boîte	8720169633780
Code famille de produits	RC453B [TrueBlend Recessed SAS330]

Schéma dimensionnel



Données photométriques



Polar Normal (separate) - null - 910505105915

