



# KeyLine, en superficie y suspendida

## SM350C 40S/840 WIA PCS L1200 ALU

KeyLine, en superficie y suspendida, 30 W, L1200 mm; H70 mm, 4000 lm, 4000 K, Inalábrico, Interact Ready, UGR19

L1200 mm; H70 mm, Aluminio, Aluminio, Controlador inalámbrico Interact Ready externo, 4000 lm, 30 W, 133 lm/W, 4000 K, (0.39, 0.38) SDCM <3, UGR19, Haz medio, Con textura, Policarbonato, IP20 | Protección contra dedos, IK06 | 1 J, Seguridad clase I, Conector push-in de 3 polos

### Advertencias y seguridad

- Las luminarias KeyLine tienen una clasificación IP20 y no están protegidas contra la entrada de agua. Recomendamos encarecidamente que se compruebe la idoneidad del entorno de instalación.
- Si, a pesar de la advertencia de clasificación IP20, puede entrar agua en las luminarias, Philips y Signify no pueden garantizar la seguridad o evitar que no se produzcan fallos. En este caso la garantía del producto no se aplica y queda anulada.

### Datos del producto

Información general		Rojo saturado (R9)	
Fuente de luz sustituible	No		<50
Número de unidades de equipo	1 unidad	Temperatura de color correlacionada (nom.)	4000 K
Driver incluido	Sí	Eficacia lumínica (nominal) (nom.)	133 lm/W
Service tag	Sí	Índice de reproducción cromática (IRC)	>80
Lighting Technology	LED	Ángulo del haz de fuente de luz	120 °
Escalera de valor	Óptima	Color de la fuente de luz	840 blanco neutro
Periodo de garantía	5 años	Tipo de óptica	Haz medio
		Apertura de haz de luz de la luminaria	74° x 74°
		Índice de deslumbramiento unificado CEN	19
Datos técnicos de la luz			
Flujo luminoso	4.000 lm		

## KeyLine, en superficie y suspendida

Operativos y eléctricos	
Tensión de entrada	220 a 240 V
Line Frequency	50 to 60 Hz
Corriente de arranque	19 A
Tiempo de irrupción	230 ms
Consumo de energía	30 W
Factor de potencia (fracción)	0.9
Conexión	Conector push-in de 3 polos
Cable	-
Número de productos en MCB de 16 A tipo B	24
Adecuado para conmutación aleatoria	No
Clase de protección IEC	Seguridad clase I

Controles y regulación	
Regulable	No
Driver/unidad de potencia/transformador	Controlador inalámbrico Interact Ready externo
Interfaz de control	Inalámbrico
Flujo luminoso constante	No
Nivel máximo de atenuación	1%
Conectividad	Interact Ready

Mecánicos y de carcasa	
Material de la carcasa	Aluminio
Material del reflector	Acero
Material óptico	Polycarbonato
Material del cierre óptico/lente	Polycarbonato
Fixation material	Acero inoxidable
Color de la carcasa	Aluminio
Acabado de cierre óptico/lente	Con textura
Longitud global	1.127 mm
Anchura global	70 mm
Altura global	70 mm
Dimensiones (altura x anchura x profundidad)	70 x 70 x 1127 mm
Código de protección de entrada	IP20 [Protección contra dedos]
Índice de protección frente a choque mecánico	IK06 [1 J]
Peso neto (pieza)	2,750 kg

Aprobación y aplicación	
Test del hilo incandescente	Temperatura 650 °C, duración 30 s
Marca de inflamabilidad	Para su montaje en superficies normalmente inflamables
Marca CE	Sí
Certificado ENEC	Certificado ENEC

Riesgo fotobiológico	Photobiological risk group 0 @200mm to EN62778
Conforme con EU RoHS	Sí
Temperatura ambiente de rendimiento Tq	25 °C
Valor de parpadeo (PstLM)	1
Valor de efecto estroboscópico (SVM)	0,4
Rango de temperatura ambiente	+10 °C a +35 °C

Rendimiento inicial (conforme con IEC)	
Tolerancia de flujo luminoso	+/-10%
Cromaticidad inicial	(0.39, 0.38) SDCM <3
Tolerancia de consumo de energía	+/-10%
Desviación estándar de coincidencia de color (elipse McAdam)	SDCM≤3

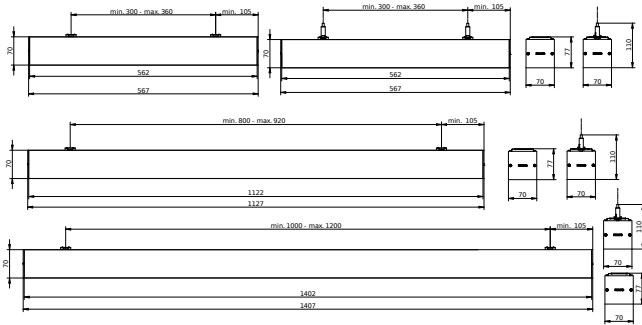
Rendimiento en el tiempo (conforme con IEC)	
Índice de fallos del equipo de control con una vida útil mediana de 50.000 h	5 %
Mantenimiento lumínico (EN-IEC 62722-2-1) con una vida útil mediana* de 50.000 h	L90
Mantenimiento lumínico (EN-IEC 62722-2-1) con una vida útil mediana* de 100.000 h	L80

Datos de sostenibilidad	
Sustainability rating	Unclassified
Categoría de reparación	Clase de reparación D, este producto no está diseñado para ser reparado.

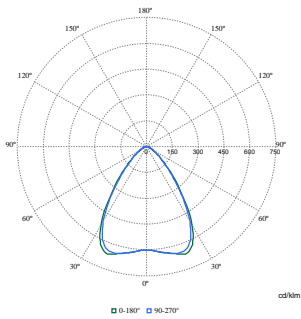
Datos de producto	
Nombre de producto del pedido	SM350C 40S/840 WIA PCS L1200 ALU
Nombre completo del producto	SM350C 40S/840 WIA PCS L1200 ALU
Full EOC	871951462429000
Código de pedido	62429000
Código 12NC	910925868365
Cantidad por paquete	1
EAN/UPC - Producto/Caja	8719514624290
Numerador SAP - Paquetes por caja exterior	1
Embalaje con código EAN/UPC	8719514624290
Código de gama de producto	SM350C [KeyLine]

# KeyLine, en superficie y suspendida

## Plano de dimensiones



## Datos fotométricos



Polar Normal (separate) - SM350CI - 910925868365

