



# KeyLine, da superficie e sospese

## SM350C 50S/840 PSD PCS L1500 WH

KeyLine, da superficie e sospese, 38 W, L1500 mm; H70 mm, 5000 lm, 4000 K, DALI, UGR19

L1500 mm; H70 mm, Alluminio, Bianco, Bianco segnale (RAL9003), Unità di alimentazione con interfaccia DALI, 5000 lm, 38 W, 135 lm/W, 4000 K, (0.39, 0.38) SDCM <3, UGR19, Fascio medio, Testurizzata, Policarbonato, IP20 | Protetto contro l'accesso con un dito, IK06 | 1 J, Classe di isolamento I, Connettore a pressione 5 poli

### Warnings and safety

- Gli apparecchi per illuminazione KeyLine hanno una classe di protezione IP20, che non garantisce la protezione contro l'ingresso di acqua. Pertanto consigliamo di controllare l'idoneità dell'ambiente di installazione.
- Se, nonostante l'avviso di classificazione IPX0, gli apparecchi per illuminazioni sono esposti all'ingresso di acqua, Philips e Signify non possono garantire la sicurezza né escludere guasti. In questo caso, la garanzia viene annullata.

### Dati del prodotto

Informazioni generali			
Sorgente luminosa sostituibile	No	Rosso saturo (R9)	<50
Numero di riduttori	1 unità	Temperatura di colore correlata (Nom)	4000 K
Driver incluso	Sì	Efficienza luminosa (specificata) (Nom)	135 lm/W
Service tag	Sì	Indice di resa cromatica (CRI)	>80
Lighting Technology	LED	Angolo del fascio della sorgente luminosa	120 °
Tier	Performance	Colore sorgente luminosa	840 bianco neutro
Periodo di garanzia	5 anni	Tipo di ottica	Fascio medio
		Ampiezza fascio luminoso dell'apparecchio d'illuminazione	74° x 74°
		Fattore di abbagliamento UGR CEN	19
Dati tecnici di illuminazione			
Flusso luminoso	5.000 lm		

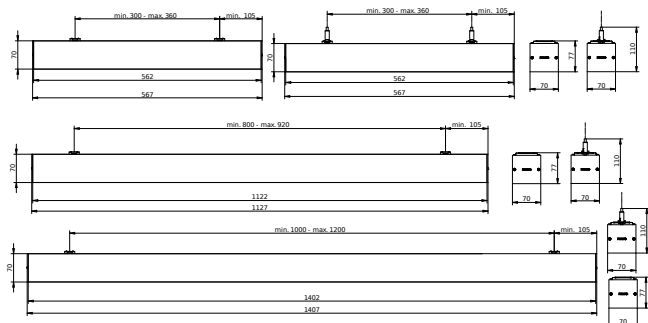
## KeyLine, da superficie e sospese

Funzionamento e parte elettrica	
Tensione in ingresso	Da 220 a 240 V
Frequenza di linea	50 to 60 Hz
Corrente di spunto	23,1 A
Tempo di spunto	221 ms
Consumo energetico	38 W
Fattore di potenza (frazione)	0.9
Connessione	Connettore a pressione 5 poli
Cavo	-
Numero di prodotti sotto interruttore magnetotermico (16A tipo B)	22
Adatto per la commutazione casuale	No
Classe di protezione IEC	Classe di isolamento I
Controlli e dimmerazione	
Dimmerabile	Sì
Driver/unità alimentazione/trasformatore	Unità di alimentazione con interfaccia DALI
Interfaccia di controllo	DALI
= Emissione luminosa costante	No
Standard DALI	DALI-2™
Livello massimo di attenuazione	1%
Meccanica e corpo	
Materiale del corpo	Alluminio
Materiale del riflettore	Acciaio
Materiale ottico	Policarbonato
Materiale copertura ottica/lenti	Policarbonato
Materiale fissaggio	Acciaio inox
Colore alloggiamento	Bianco
Finitura copertura ottica/lenti	Testurizzata
Lunghezza complessiva	1.407 mm
Larghezza complessiva	70 mm
Altezza complessiva	70 mm
Dimensioni (Altezza x Larghezza x Profondità)	70 x 70 x 1407 mm
e una gestione termica	IP20 [Protetto contro l'accesso con un dito]
Codice di protezione dagli impatti meccanici	IK06 [1 J]
Peso netto (Pezzo)	3,280 kg
Approvazione e applicazione	
Test filo incandescente	Temperatura 650 °C, durata 30 s
Marchio di infiammabilità	Per montaggio su superfici normalmente infiammabili
Marchio CE	Sì
Marchio ENEC	Marchio ENEC
Rischio fotobiologico	Photobiological risk group 0 @200mm to EN62778
Conformità a RoHS EU	Sì
Temperatura ambiente performance Tq	25 °C
Valore di tremolio (PstLM)	1

Effetto stroboscopico	0,4
Intervallo temperatura ambiente	Da +10 a +35 °C
Performance iniziale (conforme a IEC)	
Tolleranza al flusso luminoso	+/-10%
Cromaticità iniziale	(0.39, 0.38) SDCM <3
Tolleranza consumo energetico	+/-10%
Consistenza Cromatica (ellisse di McAdam)	SDCM≤3
Performance nel tempo (conforme a IEC)	
Frequenza di guasto dell'alimentatore di controllo alla vita utile media di 50.000 h	5 %
Mantenimento lumen (EN-IEC 62722-2-1) alla durata utile media* di 50000 h	L90
Mantenimento lumen alla vita utile media* 100.000 ore	L80
Dati sulla sostenibilità	
Rating di sostenibilità	Unclassified
Classe di riparazione	Riparazione di classe D, questo prodotto non è progettato per essere riparato.
Carbonio incorporato (A1-A3)	75,4 kg CO <sub>2</sub> e
Rapporto materiale non vergine del prodotto	4,12 %
Rapporto di contenuto riciclabile del prodotto finito	59,8 %
GWP totale B6 (kg CO <sub>2</sub> eq) Unità dichiarata	Si prega di calcolare utilizzando il valore del mix energetico locale: Potenza (Unità dichiarata) (kW) * Vita utile (ore) (Unità dichiarata) * Mix energetico (kg CO <sub>2</sub> eq / kWh)
GWP totale B6 (kg CO <sub>2</sub> eq) Unità Funzionale	Si prega di calcolare utilizzando il valore del mix energetico locale: Potenza dichiarata (kW) * 1000 (lm) / flusso luminoso (lm) dichiarato * 35000 (ore) * mix energetico (kg CO <sub>2</sub> equivalente / kWh)
Dati del prodotto	
Nome prodotto ordine	SM350C 50S/840 PSD PCS L1500 WH
Nome completo prodotto	SM350C 50S/840 PSD PCS L1500 WH
Full EOC	871951462450400
Descrizione codice locale	62450400
Codice d'ordine	62450400
Codice materiale (12NC)	910925868386
Codice locale	62450400
Numeratore - Quantità per confezione	1
EAN/UPC - Prodotto/scatola	8719514624504
Numeratore - Confezioni per scatola esterna	1
EAN/UPC - Case	8719514624504
Codice famiglia prodotto	SM350C [KeyLine]

# KeyLine, da superficie e sospese

## Disegno tecnico



## Fotometrie



Polar Normal (separate) - SM350CI - 910925868386

