



KeyLine nedpendlad

SM350C 50S/840 PSD PCS L1500 WH

KeyLine nedpendlad, 38 W, L1500 mm; H70 mm, 5000 lm, 4000 K, DALI, UGR19

L1500 mm; H70 mm, Aluminium, Vit, Signalvit (RAL9003), Strömförsörjningsenhet med DALI-gränssnitt, 5000 lm, 38 W, 135 lm/W, 4000 K, (0.39, 0.38) SDCM <3, UGR19, Medelstrålände spridningsvinkel, Strukturerad, Polykarbonat, IP20 | Petskyddad, IK06 | 1 J, Säkerhetsklass I, 5-polig tryckanslutning

Varning och Säkerhet

- KeyLine-armaturer är IP20-klassade och inte skyddade mot vattenintrång. Därför rekommenderar vi att du kontrollerar att installationsmiljön är lämplig för armaturen.
- Om du – trots varningen om IPX0-klassning – utsätter armaturen för vatten, kan Philips och Signify inte garantera produktens säkerhet eller funktion och produktens garanti upphör att gälla.

Produktdata

Allmän information	
Utbytbar ljuskälla	Nej
Antal driftdonsenheter	1 enhet
Driftdon ingår	Ja
Service tag	Ja
Lighting Technology	LED
Värdebrädd	Prestanda
Garantitid	5 år

Ljusteknik	
Ljusflöde	5 000 lm
Mättad röd (R9)	<50
Korrelerad färgtemperatur (Nom)	4000 K

Ljusutbyte (märkvärde) (nom)	135 lm/W
Färgåtergivningsindex	>80
Ljuskällans spridningsvinkel	120 °
Ljuskällans färg	840 neutralvit
Optiktyp	Medelstrålände spridningsvinkel
Armaturens ljusfördelning	74° x 74°
Enhettlig bländmärkning	19

Drift och elektricitet	
Ingångsspänning	220–240 V
Line Frequency	50 to 60 Hz
Ingående ström	23,1 A
Ingåendetid	221 ms

KeyLine nedpendlad

Strömförbrukning	38 W
Effektfaktor (fraktion)	0.9
Anslutning	5-polig tryckanslutning
Kabel	-
Antal produkter med MCB (16 A, typ B)	22
Lämplig för slumpmässig brytning	Nej
Skyddsklass IEC	Säkerhetsklass I

Styrenheter och dimring

Dimbar	Ja
Driftdon/strömenhet/transformator	Strömförsörjningsenhet med DALI-gränssnitt
Styrgränssnitt	DALI
Konstant ljusflöde	Nej
DALI-standard	DALI-2™
Max. dimringsnivå	1%

Mekanik och armaturhus

Armaturhusets material	Aluminium
Material i reflektor	Stål
Material i optiken – LOV	Polykarbonat
Optisk kupa/linsmaterial – LOV	Polykarbonat
Fixation material	Rostfritt stål
Armaturhusets färg	Vit
Ytbehandling på optikavskärmning/lins – LOV	Strukturerad
Total längd	1 407 mm
Total bredd	70 mm
Total höjd	70 mm
Mått (höjd × bredd × djup)	70 x 70 x 1407 mm
Kod för kapslingsklass	IP20 [Petsyddad]
Skyddskod för mekanisk påverkan	IK06 [1 J]
Nettovikt (styck)	3,280 kg

Användning och godkännande

Glödtrådtest	Temperatur 650 °C, under 30 s
Säkerhetsmärkning, antändlighet	För montering på normalt lättantändliga ytor
CE-märkning	Ja
ENEC-märkning	ENEC-märkning
Fotobiologisk risk	Photobiological risk group 0 @200mm to EN62778
EU RoHS-kompatibel	Ja
Prestanda omgivningstemperatur Tq	25 °C
Flimmervärde (PstLM)	1
Stroboskopisk effekt	0,4
Omgivningstemperatur	+10 till +35 °C

Ursprunglig prestanda (IEC-kompatibel)

Tolerans för ljusflöde	+/-10%
Initial kromaticitet	(0.39, 0.38) SDCM <3
Energiförbrukningstolerans	+/-10%
Standardavvikelse för färgmatchning (McAdam-ellips)	SDCM≤3

Prestanda över tid (IEC-kompatibel)

Felfrekvens för styrsystemet vid snittlivslängd på 50 000 tim	5 %
Bibehållet ljusflöde (EN-IEC 62722-2-1) vid medellivslängd* på 50 000 timmar	L90
Bibehållet ljusflöde (EN-IEC 62722-2-1) vid medellivslängd* på 100 000 timmar	L80

Hållbarhetsdata

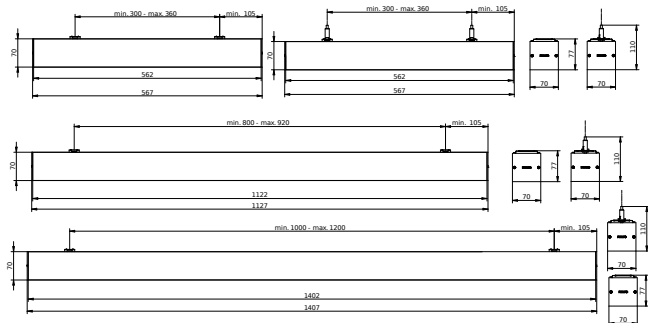
Sustainability rating	Unclassified
Reparationsklass	Reparationsklass D, den här produkten är inte avsedd att repareras.
Inbäddat kolinnehåll (A1–A3)	75,4 kg CO ₂ e
Produkt med förstagångsmaterial ratio	4,12 %
Andel återvinningsbart innehåll i den färdiga produkten	59,8 %
GWP totalt B6 (kg CO ₂ eq) Deklarerad enhet	Beräkna med din lokala energimix: angiven effekt (kW) * angiven livslängd (timmar) * energimix (kg CO ₂ -ekv / kWh)
GWP totalt B6 (kg CO ₂ eq) Funktionsenhet	Beräkna utifrån ditt lokala energimixvärde: Angiven effekt (kW) * 1000 (lm) / ljusflöde (lm) angiven enhet * 35000 (timmar) * energimix (kg CO ₂ -ekv / kWh)

Produktdata

Beställningsproduktnamn	SM350C 50S/840 PSD PCS L1500 WH
Fullständigt produktnamn	SM350C 50S/840 PSD PCS L1500 WH
Full EOC	871951462450400
Beskrivning av lokal kod	7019587
Beställningsnummer	910925868386
Materialnummer (12NC)	910925868386
Lokal kod	7019587
Räknare – antal per förpackning	1
EAN/UPC - Produkt/fodral	8719514624504
Räknare – antal förpackningar per kartong	1
EAN/UPC - Hölje	8719514624504
Produktfamiljskod	SM350C [KeyLine]

KeyLine nedpendlad

Måttskiss



Fotometriska data



Polarm Normal (separate) - SM350CI - 910925868386

