



# UniFlood M G2

## BVP354 120LED RGBWW 220V L50 30 DMX

UniFlood M G2, 11655 lm, 240 W, RGBW, Dynamic DMX/RDM, Seguridad clase I

Philips UniFlood M gen2 es un proyector LED arquitectónico para exteriores que se ha diseñado para aplicaciones de iluminación por proyección de fachadas, paisajes, etc. El diseño robusto, modular y rectangular, cuenta con ópticas de gran eficiencia, lo que lo hace ideal para iluminar multitud de aplicaciones, desde fachadas de varios pisos y puentes hasta monumentos y lugares de interés. Este proyector LED está disponible en blanco, colores monocromáticos, RGB, RGBW y blanco afinable. Disponible con seis lentes dispersoras diferentes que van desde haces estrechos a anchos y con opción de control DMX512/RDM. Un proyector realmente modular que ofrece a los arquitectos y diseñadores la libertad de explorar una amplia gama de conceptos y diseños sin limitaciones.

### Advertencias y seguridad

- Solamente para uso en exteriores

### Datos del producto

Información general	
Driver incluido	Sí
Lighting Technology	LED
Escalera de valor	Óptima

Datos técnicos de la luz	
Flujo luminoso	11.655 lm
Temperatura de color correlacionada (nom.)	-
Eficacia lumínica (nominal) (nom.)	49 lm/W
Índice de reproducción cromática (IRC)	>80

Color de la fuente de luz	RGBW
Área de proyección efectiva	0,156 m <sup>2</sup>

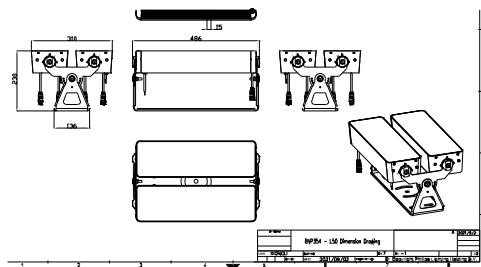
Operativos y eléctricos	
Tensión de entrada	220 a 240 V
Line Frequency	50 to 60 Hz
Corriente de arranque	60 A
Consumo de energía	240 W
Factor de potencia (fracción)	0.9
Conexión	Latiguillos/cables y 2 conectores push-in de 4 polos

# UniFlood M G2

<b>Cable</b>	Cable de 0,5 m sin clavija de 3 polos y 2 cables de 0,5 m con conector, 4 polos
<b>Clase de protección IEC</b>	Seguridad clase I
<b>Controles y regulación</b>	
<b>Regulable</b>	Sí
<b>Interfaz de control</b>	Dynamic DMX/RDM
<b>Mecánicos y de carcasa</b>	
<b>Material de la carcasa</b>	Aluminio extruido
<b>Material del cierre óptico/lente</b>	Metacrilato
<b>Color de la carcasa</b>	Gris oscuro
<b>Longitud global</b>	486 mm
<b>Anchura global</b>	304 mm
<b>Altura global</b>	231 mm
<b>Dimensiones (altura x anchura x profundidad)</b>	231 x 304 x 486 mm
<b>Código de protección de entrada</b>	IP66 [Hermética al polvo, protección frente a chorros de agua a presión]
<b>Índice de protección frente a choque mecánico</b>	IK06 [1 J]
<b>Tipo de cubierta óptica</b>	Vidrio transparente
<b>Peso neto (pieza)</b>	13,000 kg
<b>Aprobación y aplicación</b>	
<b>Marca de inflamabilidad</b>	Para su montaje en superficies normalmente inflamables

<b>Marca CE</b>	Sí
<b>Rango de temperatura ambiente</b>	-40 °C a +50 °C
<b>Rendimiento inicial (conforme con IEC)</b>	
<b>Tolerancia de flujo luminoso</b>	+/-10%
<b>Tolerancia de consumo de energía</b>	+/-10%
<b>Datos de producto</b>	
<b>Nombre de producto del pedido</b>	BVP354 120LED RGBWW 220V L50 30 DMX
<b>Nombre completo del producto</b>	BVP354 120LED RGBWW 220V L50 30 DMX
<b>Full EOC</b>	871951492848000
<b>Código de pedido</b>	92848000
<b>Código 12NC</b>	911401749273
<b>Cantidad por paquete</b>	1
<b>EAN/UPC - Producto/Caja</b>	8719514928480
<b>Numerador SAP - Paquetes por caja exterior</b>	1
<b>Embalaje con código EAN/UPC</b>	8719514928480

## Plano de dimensiones



## UniFlood M G2

