



# UniFlood M G2

## BVP354 120LED RGBW 220V L50 30 DMX

UniFlood M G2, 12170 lm, 240 W, RGBW, Dynamic DMX/RDM, Seguridad clase I

Philips UniFlood M gen2 es un proyector LED arquitectónico para exteriores que se ha diseñado para aplicaciones de iluminación por proyección de fachadas, paisajes, etc. El diseño robusto, modular y rectangular, cuenta con ópticas de gran eficiencia, lo que lo hace ideal para iluminar multitud de aplicaciones, desde fachadas de varios pisos y puentes hasta monumentos y lugares de interés. Este proyector LED está disponible en blanco, colores monocromáticos, RGB, RGBW y blanco afinable. Disponible con seis lentes dispersoras diferentes que van desde haces estrechos a anchos y con opción de control DMX512/RDM. Un proyector realmente modular que ofrece a los arquitectos y diseñadores la libertad de explorar una amplia gama de conceptos y diseños sin limitaciones.

### Advertencias y seguridad

- Solamente para uso en exteriores

### Datos del producto

Información general	
Driver incluido	Sí
Lighting Technology	LED
Escalera de valor	Óptima

Datos técnicos de la luz	
Flujo luminoso	12.170 lm
Temperatura de color correlacionada (nom.)	-
Eficacia lumínica (nominal) (nom.)	51 lm/W
Índice de reproducción cromática (IRC)	>80

Color de la fuente de luz	RGBW
Área de proyección efectiva	0,156 m <sup>2</sup>

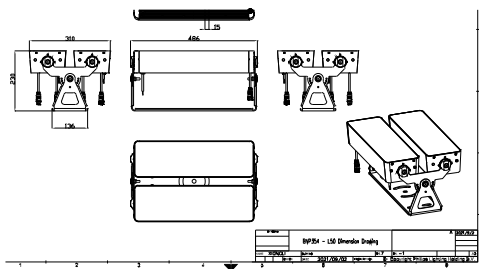
Operativos y eléctricos	
Tensión de entrada	220 a 240 V
Line Frequency	50 to 60 Hz
Corriente de arranque	60 A
Consumo de energía	240 W
Factor de potencia (fracción)	0.9
Conexión	Latiguillos/cables y 2 conectores push-in de 4 polos

# UniFlood M G2

Cable	Cable de 0,5 m sin clavija de 3 polos y 2 cables de 0,5 m con conector, 4 polos
Clase de protección IEC	Seguridad clase I
<b>Controles y regulación</b>	
Regulable	Sí
Interfaz de control	Dynamic DMX/RDM
<b>Mecánicos y de carcasa</b>	
Material de la carcasa	Aluminio extruido
Material del cierre óptico/lente	Metacrilato
Color de la carcasa	Gris oscuro
Longitud global	486 mm
Anchura global	304 mm
Altura global	231 mm
Dimensiones (altura x anchura x profundidad)	231 x 304 x 486 mm
Código de protección de entrada	IP66 [Hermética al polvo, protección frente a chorros de agua a presión]
Índice de protección frente a choque mecánico	IK06 [1 J]
Tipo de cubierta óptica	Vidrio transparente
Peso neto (pieza)	13,000 kg
<b>Aprobación y aplicación</b>	
Marca de inflamabilidad	Para su montaje en superficies normalmente inflamables

Marca CE	Sí
Rango de temperatura ambiente	-40 °C a +50 °C
<b>Rendimiento inicial (conforme con IEC)</b>	
Tolerancia de flujo luminoso	+/-10%
Tolerancia de consumo de energía	+/-10%
<b>Datos de producto</b>	
Nombre de producto del pedido	BVP354 120LED RGBNW 220V L50 30 DMX
Nombre completo del producto	BVP354 120LED RGBNW 220V L50 30 DMX
Full EOC	871951492849700
Código de pedido	92849700
Código 12NC	911401749283
Cantidad por paquete	1
EAN/UPC - Producto/Caja	8719514928497
Numerador SAP - Paquetes por caja exterior	1
Embalaje con código EAN/UPC	8719514928497

## Plano de dimensiones



## UniFlood M G2

