



UniFlood M G2

BVP355 216LED RGBWW 220V L57 15 DMX

UniFlood M G2, 22670 lm, 450 W, RGBW, Dynamic DMX/RDM, Seguridad clase I

Philips UniFlood M gen2 es un proyector LED arquitectónico para exteriores que se ha diseñado para aplicaciones de iluminación por proyección de fachadas, paisajes, etc. El diseño robusto, modular y rectangular, cuenta con ópticas de gran eficiencia, lo que lo hace ideal para iluminar multitud de aplicaciones, desde fachadas de varios pisos y puentes hasta monumentos y lugares de interés. Este proyector LED está disponible en blanco, colores monocromáticos, RGB, RGBW y blanco afinable. Disponible con seis lentes dispersoras diferentes que van desde haces estrechos a anchos y con opción de control DMX512/RDM. Un proyector realmente modular que ofrece a los arquitectos y diseñadores la libertad de explorar una amplia gama de conceptos y diseños sin limitaciones.

Advertencias y seguridad

- Solamente para uso en exteriores

Datos del producto

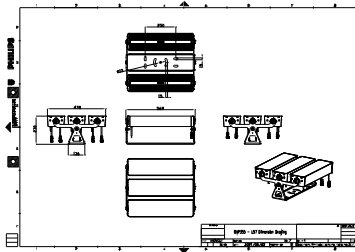
Información general		Operativos y eléctricos	
Driver incluido	Sí	Color de la fuente de luz	RGBW
Lighting Technology	LED	Área de proyección efectiva	0,273 m ²
Escalera de valor	Óptima	Tensión de entrada	220 a 240 V
Flujo luminoso	22.670 lm	Line Frequency	50 to 60 Hz
Temperatura de color correlacionada (nom.)	-	Corriente de arranque	60 A
Eficacia lumínica (nominal) (nom.)	50 lm/W	Consumo de energía	450 W
Índice de reproducción cromática (IRC)	>80	Factor de potencia (fracción)	0.95
		Conexión	Latiguillos/cables y 2 conectores push-in de 4 polos

UniFlood M G2

Cable	Cable de 0,5 m sin clavija de 3 polos y 2 cables de 0,5 m con conector, 4 polos
Clase de protección IEC	Seguridad clase I
Controles y regulación	
Regulable	Sí
Interfaz de control	Dynamic DMX/RDM
Mecánicos y de carcasa	
Material de la carcasa	Aluminio extruido
Material del cierre óptico/lente	Metacrilato
Color de la carcasa	Gris oscuro
Longitud global	569 mm
Anchura global	478 mm
Altura global	231 mm
Dimensiones (altura x anchura x profundidad)	231 x 478 x 569 mm
Código de protección de entrada	IP66 [Hermética al polvo, protección frente a chorros de agua a presión]
Índice de protección frente a choque mecánico	IK06 [1 J]
Tipo de cubierta óptica	Vidrio transparente
Peso neto (pieza)	20,750 kg
Aprobación y aplicación	
Marca de inflamabilidad	Para su montaje en superficies normalmente inflamables

Marca CE	Sí
Rango de temperatura ambiente	-40 °C a +50 °C
Rendimiento inicial (conforme con IEC)	
Tolerancia de flujo luminoso	+/-10%
Tolerancia de consumo de energía	+/-10%
Datos de producto	
Nombre de producto del pedido	BVP355 216LED RGBWW 220V L57 15 DMX
Nombre completo del producto	BVP355 216LED RGBWW 220V L57 15 DMX
Full EOC	87195149291100
Código de pedido	92911100
Código 12NC	911401749903
Cantidad por paquete	1
EAN/UPC - Producto/Caja	8719514929111
Numerador SAP - Paquetes por caja exterior	1
Embalaje con código EAN/UPC	8719514929111

Plano de dimensiones



UniFlood M G2

