



# CoreLine Hublot

## WL140V LED12S/830 PSU WH

CoreLine Hublot, 12 W, D390 mm, 1275 lm, 3000 K, IP65

Le hublot CoreLine tient la promesse des luminaires CoreLine : un luminaire innovant, facile à installer et de grande qualité. Il s'agit d'un luminaire rond se montant en plafonnier ou en applique murale. Il est facile à installer dans des zones de circulation type couloirs ou escaliers. Le design moderne et discret, associé à sa distribution lumineuse homogène, garantit une intégration parfaite dans la plupart des architectures de bâtiments. Avec son connecteur à poussoir, l'installation est simple et rapide. Cette famille comprend des luminaires InterAct Ready avec communications sans fil intégrées, prêts à l'emploi avec les capteurs InterAct et paramétrable via l'app intuitive InterAct.

### Données du produit

Informations générales		Indice de rendu de couleur (IRC)	
Source lumineuse remplaçable	Oui		>80
Nombre d'appareillages	1 unité	Angle d'ouverture du faisceau de la source lumineuse	120 degré(s)
Driver inclus	Oui	Température de couleur	830 blanc chaud
Type de lampe	LED	Type d'optique	Symétrique
Valeur ajoutée	Performance	Diffusion du faisceau de lumière du luminaire	120° x 120°
Classe de maintenance	Luminaire classe C, sans pièces réparables, non réparable	Indice UGR	22
Garantie	5 ans	Fonctionnement et électricité	
Évaluation de la durabilité	-	Tension d'entrée	220-240 V
Données techniques de l'éclairage		Fréquence linéaire	50 or 60 Hz
Flux lumineux	1.275 lm	Consommation électrique CLO initiale	- W
Rouge saturé (R9)	<50	Consommation électrique CLO moyenne	- W
Température de couleur corrélée (nom.)	3000 K	Courant d'appel	14 A
Efficacité lumineuse (nominale)	105 lm/W	Durée courant d'appel	0,007 ms
		Consommation électrique	12 W

Facteur de puissance (fraction)	0.9
Connexion	Connecteur à poussoir 6 pôles
Câble	-
Nombre de produits par disjoncteur de 16 A type B	32
Convient pour la commutation aléatoire	Non
Classe de protection CEI	Classe de sécurité II
Distorsion harmonique totale	20 %

## Commandes et gradation

Variation de l'intensité lumineuse	Non
Driver / unité d'alimentation électrique / transformateur	Bloc d'alimentation électrique (Marche/Arrêt)
Interface de commande	-
Flux lumineux constant	Non
Niveau de gradation maximal	Non applicable

## Mécanique et boîtier

Matériaux du corps	Polycarbonate
Matériaux du réflecteur	Polycarbonate
Matériaux optiques	Polycarbonate
Matériaux du cache optique/de la lentille	Polycarbonate
Matériaux de fixation	-
Couleur du corps	Blanc
Finition du cache optique/de la lentille	Opale
Hauteur totale	85 mm
Diamètre total	390 mm
Indice de protection	IP65 [Protection contre la pénétration de poussière, protection contre les jets d'eau]
Protection contre les chocs mécaniques	IK10 [20 J résistance au vandalisme]
Poids net (pièce)	1,500 kg

## Approbation et application

Essai au fil incandescent	Température 650 °C, durée 30 s
Inflammabilité	-
Marquage CE	Oui
Marquage ENEC	Marquage ENEC
Risque photobiologique	Photobiological risk group 0 @200mm to EN62778

Spécification des risques photobiologiques	0,2 m
Conforme à RoHS	Oui
Performance température ambiante Tq	25 °C
Valeur de scintillement (PstLM)	1
Valeur d'effet stroboscopique (SVM)	1,6
Gamme de températures ambiantes	-20 à +40 °C

## Performances initiales

Tolérance de flux lumineux	+/-10%
Chromaticité initiale	(0.4338,0.4030) SDCM <3
Tolérance de consommation électrique	+/-10%
Écart type de chromaticité (ellipse de McAdam)	SDCM≤3

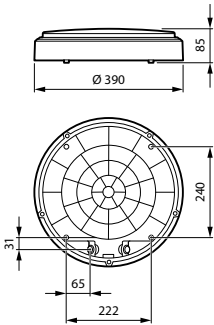
## Durées de vie (conformes IES)

Taux de défaillance de l'appareillage à la durée de vie utile moyenne de 50 000 h	5 %
Flux lumineux sortant à la durée de vie utile moyenne* de 35 000 h	-
Flux lumineux sortant à la durée de vie utile moyenne* de 50 000 h	L80
Flux lumineux sortant à la durée de vie utile moyenne* de 75 000 h	-
Flux lumineux sortant à la durée de vie utile moyenne* de 100 000 h	-

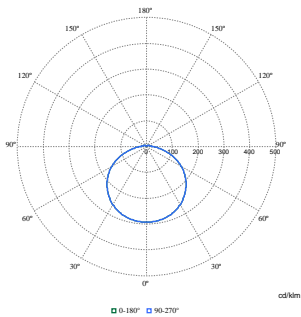
## Données du produit

Nom du produit de la commande	WL140V LED12S/830 PSU WH
Nom de produit complet	WL140V LED12S/830 PSU WH
Code EOC	871951452871099
Code de commande	8719514528710
Code 12NC	911401847382
Code de commande local	8719514528710
Numérateur - Quantité par kit	1
Code EAN - Produit/Boîte	8719514528710
Conditionnement par carton	6
Codes EAN/UPC - Boîte	8719514528871

Schéma dimensionnel



Données photométriques



Polar Normal (separate) - null - 911401847382

