



CoreLine Aplique

WL140V LED20S/830 PSU WH

CoreLine Aplique, 20 W, D390 mm, 2100 lm, 3000 K, IP65

Tanto si se trata de un nuevo edificio como de un espacio rehabilitado, los clientes prefieren soluciones de iluminación que combinen luz de calidad con un sustancial ahorro de energía y de mantenimiento. El nuevo aplique de la gama de productos CoreLine LED se puede usar para sustituir luminarias de montaje en pared o techo tradicionales con lámparas fluorescentes compactas. El proceso de selección, instalación y mantenimiento es sencillísimo.

Advertencias y seguridad

- Para funcionamiento en exteriores; aplicaciones montadas en pared solo y todos los cables deben pasar por el interior con una distancia máxima de 10 metros

Datos del producto

Información general		Operativos y eléctricos	
Fuente de luz sustituible	Sí	Temperatura de color correlacionada (nom.)	3000 K
Número de unidades de equipo	1 unidad	Eficacia lumínica (nominal) (nom.)	105 lm/W
Driver incluido	Sí	Índice de reproducción cromática (IRC)	>80
Lighting Technology	LED	Ángulo del haz de fuente de luz	120 °
Escalera de valor	Óptima	Color de la fuente de luz	830 blanco cálido
Clase de mantenimiento	Clase C, luminaria sin piezas que requieren mantenimiento, no se les podría realizar mantenimiento	Tipo de óptica	Simétrica
Periodo de garantía	5 años	Apertura de haz de luz de la luminaria	120° x 120°
Sustainability rating	Unclassified	Índice de deslumbramiento unificado CEN	24
Datos técnicos de la luz			
Flujo luminoso	2.100 lm	Tensión de entrada	220-240 V
Rojo saturado (R9)	<50	Line Frequency	50 or 60 Hz
		Consumo de energía CLO inicial	- W
		Average CLO power consumption	- W
		Corriente de arranque	14 A

CoreLine Aplique

Tiempo de irrupción	0,007 ms
Consumo de energía	20 W
Factor de potencia (fracción)	0.9
Conexión	Conector push-in de 6 polos
Cable	-
Número de productos en MCB de 16 A tipo B	32
Adecuado para conmutación aleatoria	No
Clase de protección IEC	Seguridad clase II
Distorsión armónica total	20 %

Controles y regulación

Regulable	No
Driver/unidad de potencia/transformador	Fuente de alimentación (On/Off)
Interfaz de control	-
Flujo luminoso constante	No
Nivel máximo de atenuación	No aplicable

Mecánicos y de carcasa

Material de la carcasa	Policarbonato
Material del reflector	Policarbonato
Material óptico	Policarbonato
Material del cierre óptico/lente	Policarbonato
Fixation material	-
Color de la carcasa	Blanco
Acabado de cierre óptico/lente	Opal
Altura global	85 mm
Diámetro global	390 mm
Código de protección de entrada	IP65 [Hermética al polvo polvo, protección frente a chorros de agua]
Índice de protección frente a choque mecánico	IK10 [20 J resistente al vandalismo]
Peso neto (pieza)	1,500 kg

Aprobación y aplicación

Test del hilo incandescente	Temperatura 650 °C, duración 30 s
Marca de inflamabilidad	-
Marca CE	Sí
Certificado ENEC	Certificado ENEC
Riesgo fotobiológico	Photobiological risk group 0 @200mm to EN62778

Especificación de riesgo fotobiológico	0,2 m
Conforme con EU RoHS	Sí
Temperatura ambiente de rendimiento Tq	25 °C
Valor de parpadeo (PstLM)	1
Valor de efecto estroboscópico (SVM)	1,6
Rango de temperatura ambiente	-20 °C a +40 °C

Rendimiento inicial (conforme con IEC)

Tolerancia de flujo luminoso	+/-10%
Cromaticidad inicial	(0.4338,0.4030) SDCM <3
Tolerancia de consumo de energía	+/-10%
Desviación estándar de coincidencia de color (elipse McAdam)	SDCM≤3

Rendimiento en el tiempo (conforme con IEC)

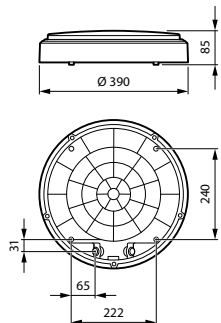
Índice de fallos del equipo de control con una vida útil mediana de 50.000 h	5 %
Mantenimiento lumínico (EN-IEC 62722-2-1) con una vida útil mediana* de 35000 h	-
Mantenimiento lumínico (EN-IEC 62722-2-1) con una vida útil mediana* de 50.000 h	L80
Mantenimiento lumínico (EN-IEC 62722-2-1) con una vida útil mediana* de 75.000 h	-
Mantenimiento lumínico (EN-IEC 62722-2-1) con una vida útil mediana* de 100.000 h	-

Datos de producto

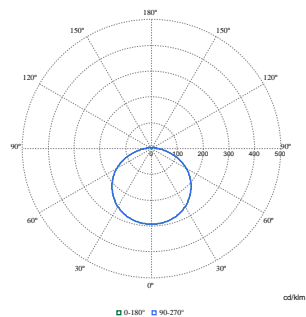
Nombre de producto del pedido	WL140V LED20S/830 PSU WH
Nombre completo del producto	WL140V LED20S/830 PSU WH
Full EOC	871951452873499
Código de pedido	52873499
Código 12NC	911401847582
Cantidad por paquete	1
EAN/UPC - Producto/Caja	8719514528734
Numerador SAP - Paquetes por caja exterior	6
Embalaje con código EAN/UPC	8719514528895

CoreLine Aplique

Plano de dimensiones



Datos fotométricos



Polar Normal (separate) - null - 911401847582

