



CoreLine Hublot

WL140V LED34S/830 PSU WH

CoreLine Hublot, 32 W, D390 mm, 3400 lm, 3000 K, IP65

Le hublot CoreLine tient la promesse des luminaires CoreLine : un luminaire innovant, facile à installer et de grande qualité. Il s'agit d'un luminaire rond se montant en plafonnier ou en applique murale. Il est facile à installer dans des zones de circulation type couloirs ou escaliers. Le design moderne et discret, associé à sa distribution lumineuse homogène, garantit une intégration parfaite dans la plupart des architectures de bâtiments. Avec son connecteur à poussoir, l'installation est simple et rapide. Cette famille comprend des luminaires InterAct Ready avec communications sans fil intégrées, prêts à l'emploi avec les capteurs InterAct et paramétrable via l'app intuitive InterAct.

Mises en garde et sécurité

- Pour le fonctionnement en extérieur ; applications murales uniquement et tous les câbles doivent être acheminés à l'intérieur, à une distance maximale de 10 mètres

Données du produit

Informations générales		Données techniques de l'éclairage	
Source lumineuse remplaçable	Oui	Flux lumineux	3.400 lm
Nombre d'appareillages	1 unité	Rouge saturé (R9)	<50
Driver inclus	Oui	Température de couleur corrélée (nom.)	3000 K
Type de lampe	LED	Efficacité lumineuse (nominale)	105 lm/W
Valeur ajoutée	Performance	Indice de rendu de couleur (IRC)	>80
Classe de maintenance	Luminaire classe C, sans pièces réparables, non réparable	Angle d'ouverture du faisceau de la source lumineuse	120 degré(s)
Garantie	5 ans	Température de couleur	830 blanc chaud
Évaluation de la durabilité	-	Type d'optique	Symétrique
		Diffusion du faisceau de lumière du luminaire	120° x 120°

CoreLine Hublot

Indice UGR	25
Fonctionnement et électricité	
Tension d'entrée	220-240 V
Fréquence linéaire	50 or 60 Hz
Consommation électrique CLO initiale	- W
Consommation électrique CLO moyenne	- W
Courant d'appel	14 A
Durée courant d'appel	0,007 ms
Consommation électrique	32 W
Facteur de puissance (fraction)	0.9
Connexion	Connecteur à poussoir 6 pôles
Câble	-
Nombre de produits par disjoncteur de 16 A type B	32
Convient pour la commutation aléatoire	Non
Classe de protection CEI	Classe de sécurité II
Distorsion harmonique totale	20 %

Commandes et gradation

Variation de l'intensité lumineuse	Non
Driver / unité d'alimentation électrique / transformateur	Bloc d'alimentation électrique (Marche/Arrêt)
Interface de commande	-
Flux lumineux constant	Non
Niveau de gradation maximal	Non applicable

Mécanique et boîtier

Matériaux du corps	Polycarbonate
Matériaux du réflecteur	Polycarbonate
Matériaux optiques	Polycarbonate
Matériaux du cache optique/de la lentille	Polycarbonate
Matériaux de fixation	-
Couleur du corps	Blanc
Finition du cache optique/de la lentille	Opale
Hauteur totale	85 mm
Diamètre total	390 mm
Indice de protection	IP65 [Protection contre la pénétration de poussière, protection contre les jets d'eau]
Protection contre les chocs mécaniques	IK10 [20 J résistance au vandalisme]
Poids net (pièce)	1,500 kg

Approbation et application

Essai au fil incandescent	Température 650 °C, durée 30 s
---------------------------	--------------------------------

Inflammabilité	-
Marquage CE	Oui
Marquage ENEC	Marquage ENEC
Risque photobiologique	Photobiological risk group 0 @200mm to EN62778
Spécification des risques photobiologiques	0,2 m
Conforme à RoHS	Oui
Performance température ambiante Tq	25 °C
Valeur de scintillement (PstLM)	1
Valeur d'effet stroboscopique (SVM)	1,6
Gamme de températures ambiantes	-20 à +40 °C

Performances initiales

Tolérance de flux lumineux	+/-10%
Chromaticité initiale	(0.4338,0.4030) SDCM <3
Tolérance de consommation électrique	+/-10%
Écart type de chromaticité (ellipse de McAdam)	SDCM≤3

Durées de vie (conformes IES)

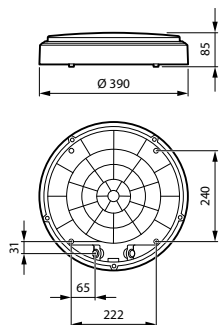
Taux de défaillance de l'appareillage à la durée de vie utile moyenne de 50 000 h	5 %
Flux lumineux sortant à la durée de vie utile moyenne* de 35 000 h	-
Flux lumineux sortant à la durée de vie utile moyenne* de 50 000 h	L80
Flux lumineux sortant à la durée de vie utile moyenne* de 75 000 h	-
Flux lumineux sortant à la durée de vie utile moyenne* de 100 000 h	-

Données du produit

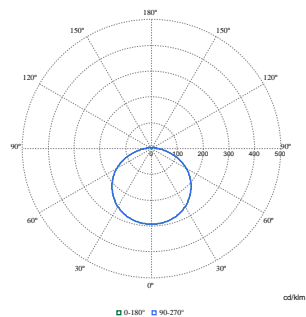
Nom du produit de la commande	WL140V LED34S/830 PSU WH
Nom de produit complet	WL140V LED34S/830 PSU WH
Code EOC	871951452875899
Code de commande	8719514528758
Code 12NC	911401847782
Code de commande local	8719514528758
Numérateur - Quantité par kit	1
Code EAN - Produit/Boîte	8719514528758
Conditionnement par carton	6
Codes EAN/UPC - Boîte	8719514528918

CoreLine Hublot

Schéma dimensionnel



Données photométriques



Polar Normal (separate) - null - 911401847782

