



CoreLine Wand- und Deckenleuchte

WL140V LED20_34S/827_830_840 PSU WH

CoreLine Wand- und Deckenleuchte, All-in, 33 W, 20 W, D390 mm, 2000 lm, 3300 lm, 2700 K, 3000 K, 4000 K, IP65

Sanieren Sie mit unserer neuen CoreLine All-in 9-in-1 Wand- und Deckenleuchte – die allrounder Beleuchtungslösung für jede Anwendung! Mit bis zu neun Lichteinstellungen in einer Leuchte kann auf verschiedene Gegebenheiten vor Ort individuell eingegangen werden. Mit einem Leuchtenlichtstrom von 1.400 bis 4.000 Lumen und einem Farbtemperaturbereich von 2.700 bis 4.000 K ist diese Leuchte ein Allrounder erster Klasse. Die Systemeffizienz von bis zu 140 lm/W und eine optionale integrierte Sensorik sorgen für hohe Energiekosteneinsparungen. Außerdem ist die Installation dank gängiger 3-Punkt-Montage, seitlicher oder zentraler Einspeisung und Durchgangsverdrahtungsmöglichkeiten ein Kinderspiel. Diese Leuchte ist auf Langlebigkeit ausgelegt und hat eine durchschnittliche Lebensdauer von L80@50.000h. Aufgrund ihrer hohen Systemeffizienz und Lebensdauer ist die Leuchte BEG-förderfähig. Mit der WL140V haben wir eine Type im Portfolio, welche mit IP65 und IK10 besonders robust, vandalismussicher und für die Außenanwendung geeignet ist. Gleichzeitig umfasst diese Produktfamilie Interact Ready-Leuchten mit integrierter drahtloser Konnektivität. Wir möchten im Sinne der Nachhaltigkeit umfassend transparent sein, weshalb für alle Typen dieser Leuchtenfamilie Environmental Product Declarations (kurz EPDs) verfügbar sind. Die Leuchte ist für die Kreislaufwirtschaft entwickelt worden, weshalb z.B. das LED-Board und das Betriebsgerät ausgetauscht werden können. Außerdem kann jede Leuchte nachträglich mit unserem 3h- Notlichtumrüst-Kit ausgestattet werden. Die Installation des Kits dauert keine 2 Minuten! Die CoreLine Wand- und Deckenleuchte vereint eine hohe Wertigkeit und Qualität mit einer maximaler Flexibilität in der Anwendung und erfüllt unser CoreLine-Versprechen: Innovativ, hochwertig und einfach zu installieren!

CoreLine Wand- und Deckenleuchte

Hinweise

- Für den Betrieb im Außenbereich, nur als Wand- und Deckenleuchten, alle Kabel sollten in Innenräumen mit einer maximalen Länge von 10 Metern verlegt werden

Produkt Daten

Allgemeine Informationen	
Lichtquelle austauschbar	Ja
Anzahl Betriebsgeräte	Einheit
Betriebsgerät inklusive	Ja
Beleuchtungstechnologie	LED
Portfolio	Better
Servicefreundlichkeitsklasse	Klasse C, Leuchte, ohne Wartungsteile, wartungsfrei
Garantiedauer	5 Jahre
Nachhaltigkeitsbewertung	-

Lichttechnische Daten	
Lichtstrom	2.000 3.300 lm
Gesättigtes Rot (R9)	<50
Ähnlichste Farbtemperatur	2700 3000 4000 K
Nennlichtausbeute (Nom)	100 lm/W
Farbwiedergabeindex (CRI)	>80
Ausstrahlungswinkel der Lichtquelle	120 Grad
Farbe der Lichtquelle	Mehrere Farbtemperaturen
Optik	Symmetrisch
Ausstrahlungswinkel Leuchte	120° x 120°
Unified Glare Rating CEN	25
Komplett-Set Typ	All-in, Multi Lumen All-in, Multi Color Temperature

Betrieb und Elektrik	
Eingangsspannung	220-240 V
Netzfrequenz	50 or 60 Hz
Leistungsaufnahme Konstantlichtstrom bei Installation	- W
Durchschnittlicher CLO-Stromverbrauch	- W
Einschaltstrom	14 A
Einschaltzeit	0,012 ms
Systemleistung	33 20 W
Leistungsfaktor (Bruchteil)	0.9
Elektrischer Anschluss	Steckverbinder, 6-polig
Kabel	-
Anzahl Leuchten pro Sicherung mit 16 A Typ B	32
Geeignet zum häufigen Ein- und Ausschalten	Nein
IEC-Schutzklasse	Schutzklasse II
Klirrfaktor	20 %

Lichtregelung und Dimmen	
Dimmbar	Nein
Betriebsgerät	Netzteil (Ein/Aus)
Steuerungsschnittstelle	-

Konstanter Lichtstrom	Nein
Maximaler Dimmlevel	Nicht anwendbar

Mechanik und Gehäuse	
Gehäusematerial	Polykarbonat
Reflektor-Material	Polykarbonat
Optisches Material	Polykarbonat
Material optische Abdeckung	Polykarbonat
Befestigungsmaterial	-
Gehäusefarbe	Weiß
Ausführung optische Abdeckung	Opal
Gesamte Höhe	85 mm
Gesamter Durchmesser	390 mm
Schutzart (IP)	IP65 [Schutz gegen Eindringen von Staub, strahlwassergeschützt]
Schlagfestigkeit (IK)	IK10 [20 J vandalismusgeschützt]
Nettogewicht (Stück)	1,650 kg

Genehmigung und Anwendung	
Glühfadentest	Temperatur: 650 °C, Dauer: 30 s
Entflammbarkeitszeichen	-
CE-Zeichen	Ja
ENEC-Zeichen	ENEC-Zeichen
Photobiologisches Risiko	Photobiological risk group 0 @200mm to EN62778
Photobiologische Risikospezifikation	0,2 m
EU RoHS-konform	Ja
Bemessungsumgebungstemperatur (Tq)	25 °C
Flackerwert (PstLM) – Flackerwert gemäß EN 61000-3-3	1
Messung der Sichtbarkeit des Stroboskopeffekts (SVM)	1,6
Umgebungstemperaturbereich	-20 bis +40 °C

Initialkennwerte (IEC-konform)	
Lichtstromtoleranz	+/-10%
Anfängliche Farbsättigung	(0.3818,0.3797) SDCM <5
Toleranz Leistungsaufnahme	+/-10%
Standardabweichung vom Farbabgleich (McAdam Ellipse)	SDCM≤5

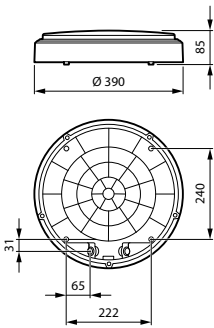
Lebensdauer kennwerte (IEC-konform)	
Ausfallrate des Betriebsgerätes bei mittlerer Nutzlebensdauer von 50.000 Std.	5 %
Lichtstromstabilität (EN-IEC 62722-2-1) bei mittlerer Nutzlebensdauer* von 35.000 Std.	-

CoreLine Wand- und Deckenleuchte

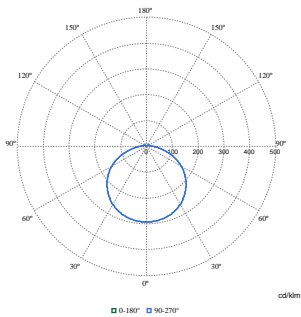
Lichtstromstabilität (EN-IEC 62722-2-1) bei mittlerer Nutzlebensdauer* von 50.000 Std.	L80
Lichtstromstabilität (EN-IEC 62722-2-1) bei mittlerer Nutzlebensdauer* von 75.000 Std.	-
Lichtstromstabilität (EN-IEC 62722-2-1) bei mittlerer Nutzlebensdauer* von 100.000 Std.	-
Produktdaten	
Bestell-Produktname	WL140V LED20_34S/827_830_840 PSU WH
Gesamtbezeichnung des Produkts	WL140V LED20_34S/827_830_840 PSU WH

Gesamt-Produktcode	871951452880299
Bestellcode	52880299
Material-Nr. (12NC)	911401848282
Anzahl pro Verpackung	1
EAN/UPC – Produkt/Kiste	8719514528802
Zähler – Pakete pro Außenkarton	6
EAN Umverpackung	8719514528963

Abmessungsskizzen



Photometrische Daten



Polar Normal (separate) - null - 911401848282

CoreLine Wand- und Deckenleuchte

