



CoreLine Aplique

WL140V LED20S/840 PSR MDU WH

CoreLine Aplique, 23 W, D390 mm, 2200 lm, 4000 K,
Regulación basada en sensor, MDU3, IP65

Tanto si se trata de un nuevo edificio como de un espacio rehabilitado, los clientes prefieren soluciones de iluminación que combinen luz de calidad con un sustancial ahorro de energía y de mantenimiento. El nuevo aplique de la gama de productos CoreLine LED se puede usar para sustituir luminarias de montaje en pared o techo tradicionales con lámparas fluorescentes compactas. El proceso de selección, instalación y mantenimiento es sencillísimo.

Advertencias y seguridad

- Para funcionamiento en exteriores; aplicaciones montadas en pared solo y todos los cables deben pasar por el interior con una distancia máxima de 10 metros

Datos del producto

Información general	
Fuente de luz sustituible	Sí
Número de unidades de equipo	1 unidad
Driver incluido	Sí
Lighting Technology	LED
Escala de valor	Óptima
Clase de mantenimiento	Clase C, luminaria sin piezas que requieren mantenimiento, no se les podría realizar mantenimiento
Periodo de garantía	5 años
Sustainability rating	Unclassified

Datos técnicos de la luz	
Flujo luminoso	2.200 lm
Rojo saturado (R9)	<50
Temperatura de color correlacionada (nom.)	4000 K
Eficacia lumínica (nominal) (nom.)	95 lm/W
Índice de reproducción cromática (IRC)	>80
Ángulo del haz de fuente de luz	120 °
Color de la fuente de luz	840 blanco neutro
Tipo de óptica	Simétrica
Apertura de haz de luz de la luminaria	120° x 120°
Índice de deslumbramiento unificado CEN	24

CoreLine Aplique

Operativos y eléctricos	
Tensión de entrada	220-240 V
Line Frequency	50 or 60 Hz
Consumo de energía CLO inicial	- W
Average CLO power consumption	- W
Corriente de arranque	10 A
Tiempo de irrupción	0,066 ms
Consumo de energía	23 W
Factor de potencia (fracción)	0.9
Conexión	Conector push-in de 6 polos
Cable	-
Número de productos en MCB de 16 A tipo B	32
Adecuado para conmutación aleatoria	No
Clase de protección IEC	Seguridad clase II
Distorsión armónica total	20 %

Controles y regulación	
Regulable	Sí
Driver/unidad de potencia/transformador	Fuente de alimentación regulable
Interfaz de control	Regulación basada en sensor
Flujo luminoso constante	No
Nivel máximo de atenuación	10%
Control integrado	Movimiento programable y sensor de luz con agrupación inalámbrica

Mecánicos y de carcasa	
Material de la carcasa	Polycarbonato
Material del reflector	Polycarbonato
Material óptico	Polycarbonato
Material del cierre óptico/lente	Polycarbonato
Fixation material	-
Color de la carcasa	Blanco
Acabado de cierre óptico/lente	Opal
Altura global	85 mm
Diámetro global	390 mm
Código de protección de entrada	IP65 [Hermética al polvo polvo, protección frente a chorros de agua]
Índice de protección frente a choque mecánico	IK10 [20 J resistente al vandalismo]
Peso neto (pieza)	1,650 kg

Aprobación y aplicación	
Test del hilo incandescente	Temperatura 650 °C, duración 30 s
Marca de inflamabilidad	-

Marca CE	Sí
Certificado ENEC	Certificado ENEC
Riesgo fotobiológico	Photobiological risk group 0 @200mm to EN62778
Especificación de riesgo fotobiológico	0,2 m
Conforme con EU RoHS	Sí
Temperatura ambiente de rendimiento Tq	25 °C
Valor de parpadeo (PstLM)	1
Valor de efecto estroboscópico (SVM)	1,6
Rango de temperatura ambiente	-20 °C a +40 °C

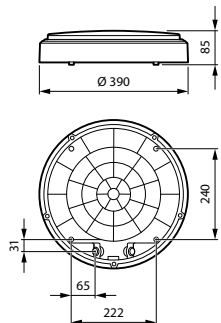
Rendimiento inicial (conforme con IEC)	
Tolerancia de flujo luminoso	+/-10%
Cromaticidad inicial	(0.3818,0.3797) SDCM <3
Tolerancia de consumo de energía	+/-10%
Desviación estándar de coincidencia de color (elipse McAdam)	SDCM≤3

Rendimiento en el tiempo (conforme con IEC)	
Índice de fallos del equipo de control con una vida útil mediana de 50.000 h	5 %
Mantenimiento lumínico (EN-IEC 62722-2-1) con una vida útil mediana* de 35000 h	-
Mantenimiento lumínico (EN-IEC 62722-2-1) con una vida útil mediana* de 50.000 h	L80
Mantenimiento lumínico (EN-IEC 62722-2-1) con una vida útil mediana* de 75.000 h	-
Mantenimiento lumínico (EN-IEC 62722-2-1) con una vida útil mediana* de 100.000 h	-

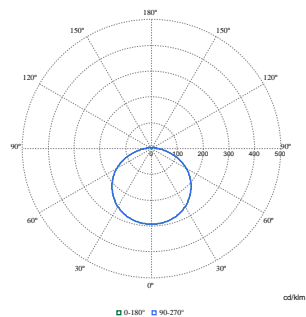
Datos de producto	
Nombre de producto del pedido	WL140V LED20S/840 PSR MDU WH
Nombre completo del producto	WL140V LED20S/840 PSR MDU WH
Full EOC	871951453085099
Código de pedido	53085099
Código 12NC	911401851882
Cantidad por paquete	1
EAN/UPC - Producto/Caja	8719514530850
Numerador SAP - Paquetes por caja exterior	6
Embalaje con código EAN/UPC	8719514530911

CoreLine Aplique

Plano de dimensiones



Datos fotométricos



Polar Normal (separate) - null - 911401851882

