



# CoreLine Aplique

## WL140V 14\_24\_40S/827\_830\_840 PSU WH

CoreLine Aplique, All-in, 29 W, 11 W, 1400 lm, 4050 lm, 2700 K, 3000 K, 4000 K, EL-ready

Polycarbonato, Blanco, Blanco señales (RAL9003), Techo, Pared, Controlador, All-in, Multi Color Temperature, All-in, Multi Lumen, 1400 lm, 4050 lm, 29 W, 11 W, 140 lm/W, 125 lm/W, 2700 K, 3000 K, 4000 K, (0.46,0.42) SDCM<3; (0.43,0.40) SDCM<5; (0.38,0.38) SDCM<3, Simétrica, Opal, Polycarbonato, IP65 | Hermética al polvo polvo, protección frente a chorros de agua, IK10 | 20 J resistente al vandalismo, Seguridad clase II, 2 conectores push-in de 3 polos, iluminación de emergencia lista (mediante un accesorio de kit de batería compatible)

### Advertencias y seguridad

- Para funcionamiento en exteriores; aplicaciones montadas en pared solo y todos los cables deben pasar por el interior con una distancia máxima de 10 metros

### Datos del producto

Información general		Tipo de óptica	
Número de unidades de equipo	1 unidad	Apertura de haz de luz de la luminaria	Simétrica
Driver incluido	Sí	Tipo All-in	All-in, Multi Color Temperature All-in, Multi Lumen
Escalera de valor	Óptima		
Periodo de garantía	5 años		
Datos técnicos de la luz		Operativos y eléctricos	
Flujo luminoso	1.400 4.050 lm	Tensión de entrada	220-240 V
Temperatura de color correlacionada (nom.)	2700 3000 4000 K	Line Frequency	50 or 60 Hz
Eficacia lumínica (nominal) (nom.)	140 125 lm/W	Corriente de arranque	14 A
Índice de reproducción cromática (IRC)	>80	Tiempo de irrupción	0,007 ms
Color de la fuente de luz	Blanco	Consumo de energía	29 11 W
		Factor de potencia (fracción)	0.9

## CoreLine Aplique

Conexión	2 conectores push-in de 3 polos
Cable	-
Número de productos en MCB de 16 A tipo B	32
Adecuado para conmutación aleatoria	No
Clase de protección IEC	Seguridad clase II
Distorsión armónica total	20 %

### Controles y regulación

Regulable	No
Driver/unidad de potencia/transformador	Controlador
Flujo luminoso constante	No

### Mecánicos y de carcasa

Material de la carcasa	Policarbonato
Material del reflector	-
Material óptico	Polimetileno metacrilato
Material del cierre óptico/lente	Policarbonato
Fixation material	-
Color de la carcasa	Blanco
Acabado de cierre óptico/lente	Opal
Altura global	85 mm
Diámetro global	390 mm
Código de protección de entrada	IP65 [Hermética al polvo polvo, protección frente a chorros de agua]
Índice de protección frente a choque mecánico	IK10 [20 J resistente al vandalismo]
Montaje	Techo Pared
Peso neto (pieza)	1,340 kg

### Funcionamiento de emergencia

Emergencia centralizada	No
Iluminación de emergencia	iluminación de emergencia lista (mediante un accesorio de kit de batería compatible)

### Aprobación y aplicación

Test del hilo incandescente	Temperatura 650 °C, duración 30 s
Marca de inflamabilidad	Para su montaje en superficies normalmente inflamables
Marca CE	Sí
Certificado ENEC	Certificado ENEC
Conforme con EU RoHS	Sí
Temperatura ambiente de rendimiento Tq	25 °C
Valor de efecto estroboscópico (SVM)	0,4
Rango de temperatura ambiente	-20 °C a +40 °C

### Rendimiento inicial (conforme con IEC)

Tolerancia de flujo luminoso	+/-10%
------------------------------	--------

Cromaticidad inicial	(0.46,0.42) SDCM<3; (0.43,0.40) SDCM<5; (0.38,0.38) SDCM<3
Tolerancia de consumo de energía	+/-10%

### Rendimiento en el tiempo (conforme con IEC)

Índice de fallos del equipo de control con una vida útil mediana de 50.000 h	5 %
Mantenimiento lumínico (EN-IEC 62722-2-1) L80 con una vida útil mediana* de 50.000 h	

### Datos de sostenibilidad

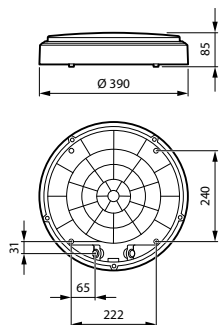
Sustainability rating	Unclassified
Categoría de reparación	Clase de reparación D, este producto no está diseñado para ser reparado.
Carbono integrado (A1-A3)	42,1 kg CO <sub>2e</sub>
Proporción de material no virgen del producto	8,51 %
Proporción de contenido reciclable del producto terminado	4,53 %
GWP total B6 (kg CO <sub>2eq</sub> ) Unidad declarada	Por favor, calcule usando el valor de la mezcla energética local: Unidad de potencia declarada (kW) * Unidad de vida útil declarada (hrs) * Mezcla energética (kg CO <sub>2eq</sub> / kWh)
GWP total B6 (kg CO <sub>2eq</sub> ) Unidad Funcional	Por favor, calcule usando el valor de la mezcla energética local: Potencia declarada (kW) * 1000 (lm) / flujo luminoso declarado (lm) * 35000 (horas) * mezcla energética (kg CO <sub>2</sub> eq / kWh)

### Datos de producto

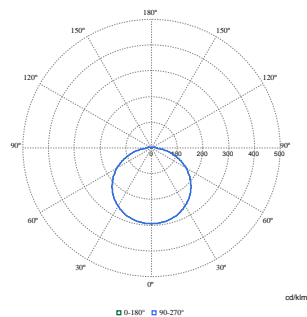
Nombre de producto del pedido	WL140V 14_24_40S/827_830_840 PSU WH
Nombre completo del producto	WL140V 14_24_40S/827_830_840 PSU WH
Full EOC	872110330713299
Código de pedido	30713299
Código 12NC	911401873687
Cantidad por paquete	1
EAN/UPC - Producto/Caja	8721103307132
Numerador SAP - Paquetes por caja exterior	6
Embalaje con código EAN/UPC	8721103307187

# CoreLine Aplique

## Plano de dimensiones



## Datos fotométricos



Polar Normal (separate) - 911401873687

