



CoreLine Aplique

WL140V 14_24_40S/827_830_840 PSU MDU WH

CoreLine Aplique, All-in, 30 W, 12 W, 1400 lm, 4050 lm, 2700 K, 3000 K, 4000 K, Regulación basada en sensor, MDU2, EL-ready

Polycarbonato, Blanco, Blanco señales (RAL9003), Techo, Pared, Controlador, Movimiento y sensor de luz programables, All-in, Multi Color Temperature, All-in, Multi Lumen, 1400 lm, 4050 lm, 30 W, 12 W, 135 lm/W, 120 lm/W, 2700 K, 3000 K, 4000 K, (0.46,0.42) SDCM<3; (0.43,0.40) SDCM<5; (0.38,0.38) SDCM<3, Simétrica, Opal, Polycarbonato, IP65 | Hermética al polvo polvo, protección frente a chorros de agua, IK10 | 20 J resistente al vandalismo, Seguridad clase II, 2 conectores push-in de 3 polos, iluminación de emergencia lista (mediante un accesorio de kit de batería compatible)

Advertencias y seguridad

- Para funcionamiento en exteriores; aplicaciones montadas en pared solo y todos los cables deben pasar por el interior con una distancia máxima de 10 metros

Datos del producto

Información general		Operativos y eléctricos	
Número de unidades de equipo	1 unidad	Color de la fuente de luz	Blanco
Driver incluido	Sí	Tipo de óptica	Simétrica
Escalera de valor	Óptima	Apertura de haz de luz de la luminaria	120°
Periodo de garantía	5 años	Tipo All-in	All-in, Multi Color Temperature All-in, Multi Lumen
Datos técnicos de la luz		Tensión de entrada	220-240 V
Flujo luminoso	1.400 4.050 lm	Line Frequency	50 or 60 Hz
Temperatura de color correlacionada (nom.)	2700 3000 4000 K	Corriente de arranque	14 A
Eficacia lumínica (nominal) (nom.)	135 120 lm/W	Tiempo de irrupción	0,007 ms
Índice de reproducción cromática (IRC)	>80		

CoreLine Aplique

Consumo de energía	30 12 W
Factor de potencia (fracción)	0.9
Conexión	2 conectores push-in de 3 polos
Cable	-
Número de productos en MCB de 16 A tipo B	32
Adecuado para conmutación aleatoria	No
Clase de protección IEC	Seguridad clase II
Distorsión armónica total	20 %

Controles y regulación

Regulable	No
Driver/unidad de potencia/transformador	Controlador
Interfaz de control	Regulación basada en sensor
Flujo luminoso constante	No
Control integrado	Movimiento y sensor de luz programables

Mecánicos y de carcasa

Material de la carcasa	Policarbonato
Material del reflector	-
Material óptico	Polimetileno metacrilato
Material del cierre óptico/lente	Policarbonato
Fixation material	-
Color de la carcasa	Blanco
Acabado de cierre óptico/lente	Opal
Altura global	85 mm
Diámetro global	390 mm
Código de protección de entrada	IP65 [Hermética al polvo polvo, protección frente a chorros de agua]
Índice de protección frente a choque mecánico	IK10 [20 J resistente al vandalismo]
Montaje	Techo Pared
Peso neto (pieza)	1,400 kg

Funcionamiento de emergencia

Emergencia centralizada	No
Iluminación de emergencia	iluminación de emergencia lista (mediante un accesorio de kit de batería compatible)

Aprobación y aplicación

Test del hilo incandescente	Temperatura 650 °C, duración 30 s
-----------------------------	-----------------------------------

Marca de inflamabilidad	Para su montaje en superficies normalmente inflamables
Marca CE	Sí
Certificado ENEC	Certificado ENEC
Conforme con EU RoHS	Sí
Temperatura ambiente de rendimiento Tq	25 °C
Valor de efecto estroboscópico (SVM)	0,4
Rango de temperatura ambiente	-20 °C a +40 °C

Rendimiento inicial (conforme con IEC)

Tolerancia de flujo luminoso	+/-10%
Cromaticidad inicial	(0.46,0.42) SDCM<3; (0.43,0.40) SDCM<5; (0.38,0.38) SDCM<3
Tolerancia de consumo de energía	+/-10%

Rendimiento en el tiempo (conforme con IEC)

Índice de fallos del equipo de control con una vida útil mediana de 50.000 h	5 %
Mantenimiento lumínico (EN-IEC 62722-2-1) con una vida útil mediana* de 50.000 h	L80

Datos de sostenibilidad

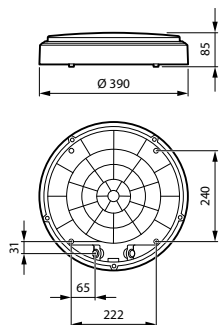
Sustainability rating	Unclassified
Categoría de reparación	Clase de reparación D, este producto no está diseñado para ser reparado.

Datos de producto

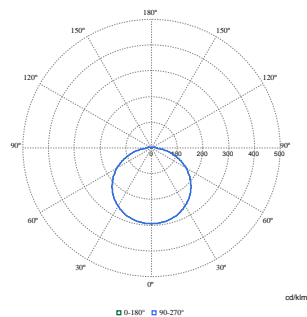
Nombre de producto del pedido	WL140V 14_24_40S/827_830_840 PSU MDU WH
Nombre completo del producto	WL140V 14_24_40S/827_830_840 PSU MDU WH
Full EOC	872110330714999
Código de pedido	30714999
Código 12NC	911401873787
Cantidad por paquete	1
EAN/UPC - Producto/Caja	8721103307149
Numerador SAP - Paquetes por caja exterior	6
Embalaje con código EAN/UPC	8721103307194

CoreLine Aplique

Plano de dimensiones



Datos fotométricos



Polar Normal (separate) - 911401873787

