



CoreLine Aplique

WL140V 14_24_40S/827_830_840 PSR MDU WH

CoreLine Aplique, All-in, 30 W, 12 W, 1400 lm, 4050 lm, 2700 K, 3000 K, 4000 K, Regulación basada en sensor, MDU3, EL-ready

Polycarbonato, Blanco, Blanco señales (RAL9003), Techo, Pared, Controlador, Movimiento programable y sensor de luz con agrupación inalámbrica, All-in, Multi Color Temperature, All-in, Multi Lumen, 1400 lm, 4050 lm, 30 W, 12 W, 135 lm/W, 120 lm/W, 2700 K, 3000 K, 4000 K, (0.46,0.42) SDCM<3; (0.43,0.40) SDCM<5; (0.38,0.38) SDCM<3, Simétrica, Opal, Polycarbonato, IP65 | Hermética al polvo polvo, protección frente a chorros de agua, IK10 | 20 J resistente al vandalismo, Seguridad clase II, 2 conectores push-in de 3 polos, iluminación de emergencia lista (mediante un accesorio de kit de batería compatible)

Advertencias y seguridad

- Para funcionamiento en exteriores; aplicaciones montadas en pared solo y todos los cables deben pasar por el interior con una distancia máxima de 10 metros

Datos del producto

Información general

Número de unidades de equipo	1 unidad
Driver incluido	Sí
Escala de valor	Óptima
Periodo de garantía	5 años

Datos técnicos de la luz

Flujo luminoso	1.400 4.050 lm
Temperatura de color correlacionada (nom.)	2700 3000 4000 K
Eficacia lumínica (nominal) (nom.)	135 120 lm/W

Índice de reproducción cromática (IRC)	>80
Color de la fuente de luz	Blanco
Tipo de óptica	Simétrica
Apertura de haz de luz de la luminaria	120°
Tipo All-in	All-in, Multi Color Temperature All-in, Multi Lumen

Operativos y eléctricos

Tensión de entrada	220-240 V
Line Frequency	50 or 60 Hz
Corriente de arranque	10 A

CoreLine Aplique

Tiempo de irrupción	0,066 ms
Consumo de energía	30 12 W
Factor de potencia (fracción)	0.9
Conexión	2 conectores push-in de 3 polos
Cable	-
Número de productos en MCB de 16 A tipo B	42
Adecuado para conmutación aleatoria	No
Clase de protección IEC	Seguridad clase II
Distorsión armónica total	20 %

Controles y regulación

Regulable	Sí
Driver/unidad de potencia/transformador	Controlador
Interfaz de control	Regulación basada en sensor
Flujo luminoso constante	No
Control integrado	Movimiento programable y sensor de luz con agrupación inalámbrica

Mecánicos y de carcasa

Material de la carcasa	Polycarbonato
Material del reflector	-
Material óptico	Polimetileno metacrilato
Material del cierre óptico/lente	Polycarbonato
Fixation material	-
Color de la carcasa	Blanco
Acabado de cierre óptico/lente	Opal
Altura global	85 mm
Diámetro global	390 mm
Código de protección de entrada	IP65 [Hermética al polvo polvo, protección frente a chorros de agua]
Índice de protección frente a choque mecánico	IK10 [20 J resistente al vandalismo]
Montaje	Techo Pared
Peso neto (pieza)	1,400 kg

Funcionamiento de emergencia

Emergencia centralizada	No
Iluminación de emergencia	iluminación de emergencia lista (mediante un accesorio de kit de batería compatible)

Aprobación y aplicación

Test del hilo incandescente	Temperatura 650 °C, duración 30 s
Marca de inflamabilidad	Para su montaje en superficies normalmente inflamables
Marca CE	Sí
Certificado ENEC	Certificado ENEC
Conforme con EU RoHS	Sí
Temperatura ambiente de rendimiento Tq	25 °C
Valor de efecto estroboscópico (SVM)	0,4

Rango de temperatura ambiente	-20 °C a +40 °C
-------------------------------	-----------------

Rendimiento inicial (conforme con IEC)

Tolerancia de flujo luminoso	+/-10%
Cromaticidad inicial	(0.46,0.42) SDCM<3; (0.43,0.40) SDCM<5; (0.38,0.38) SDCM<3
Tolerancia de consumo de energía	+/-10%

Rendimiento en el tiempo (conforme con IEC)

Índice de fallos del equipo de control con una vida útil mediana de 50.000 h	5 %
Mantenimiento lumínico (EN-IEC 62722-2-1) con una vida útil mediana* de 50.000 h	L80

Datos de sostenibilidad

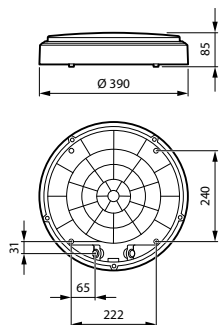
Sustainability rating	Unclassified
Categoría de reparación	Clase de reparación D, este producto no está diseñado para ser reparado.
Carbono integrado (A1-A3)	50,9 kg CO ₂ e
Proporción de material no virgen del producto	10 %
Proporción de contenido reciclable del producto terminado	6,87 %
GWP total B6 (kg CO ₂ eq) Unidad declarada	Por favor, calcule usando el valor de la mezcla energética local: Unidad de potencia declarada (kW) * Unidad de vida útil declarada (hrs) * Mezcla energética (kg CO ₂ eq / kWh)
GWP total B6 (kg CO ₂ eq) Unidad Funcional	Por favor, calcule usando el valor de la mezcla energética local: Potencia declarada (kW) * 1000 (lm) / flujo luminoso declarado (lm) * 35000 (horas) * mezcla energética (kg CO ₂ eq / kWh)

Datos de producto

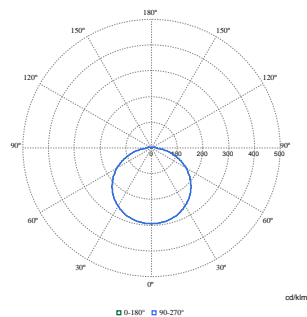
Nombre de producto del pedido	WL140V 14_24_40S/827_830_840 PSR MDU WH
Nombre completo del producto	WL140V 14_24_40S/827_830_840 PSR MDU WH
Full EOC	872110330715699
Código de pedido	30715699
Código 12NC	911401873887
Cantidad por paquete	1
EAN/UPC - Producto/Caja	8721103307156
Numerador SAP - Paquetes por caja exterior	6
Embalaje con código EAN/UPC	8721103307200

CoreLine Aplique

Plano de dimensiones



Datos fotométricos



Polar Normal (separate) - 911401873887

