



# CoreLine Hublot

## WL140V 14\_24\_40S/827\_830\_840 PSR MDU WH

CoreLine Hublot, 30 W, 12 W, 1400 lm, 4050 lm, 2700 K, 3000 K, 4000 K, MDU3, EL-ready

Le hublot CoreLine tient la promesse des luminaires CoreLine : un luminaire innovant, facile à installer et de grande qualité. Il s'agit d'un luminaire rond se montant en plafonnier ou en applique murale. Il est facile à installer dans des zones de circulation type couloirs ou escaliers. Le design moderne et discret, associé à sa distribution lumineuse homogène, garantit une intégration parfaite dans la plupart des architectures de bâtiments. Avec son connecteur à poussoir, l'installation est simple et rapide. Cette famille comprend des luminaires InterAct Ready avec communications sans fil intégrées, prêts à l'emploi avec les capteurs InterAct et paramétrable via l'app intuitive InterAct.

### Données du produit

Informations générales		Température de couleur	
Nombre d'appareillages	1 unité		Blanc
Driver inclus	Oui	Type d'optique	Symétrique
Valeur ajoutée	Performance	Diffusion du faisceau de lumière du luminaire	120°
Classe de maintenance	Luminaire classe C, sans pièces réparables, non réparable	Type « tout-en-un »	All-in, Multi Color Temperature All-in, Multi Lumen
Garantie	5 ans	Fonctionnement et électricité	
Évaluation de la durabilité	-	Tension d'entrée	220-240 V
Données techniques de l'éclairage		Fréquence linéaire	50 or 60 Hz
Flux lumineux	1 400 4 050 lm	Courant d'appel	10 A
Température de couleur corrélée (nom.)	2700 3000 4000 K	Durée courant d'appel	0,066 ms
Efficacité lumineuse (nominale)	135 120 lm/W	Consommation électrique	30 12 W
Indice de rendu de couleur (IRC)	>80	Facteur de puissance (fraction)	0.9
		Connexion	2 connecteurs à poussoir 3 pôles

## CoreLine Hublot

Câble	-
Nombre de produits par disjoncteur de 16 A type B	42
Convient pour la commutation aléatoire	Non
Classe de protection CEI	Classe de sécurité II
Distorsion harmonique totale	20 %
<b>Commandes et gradation</b>	
Variation de l'intensité lumineuse	Oui
Driver / unité d'alimentation électrique / transformateur	Ballast
Flux lumineux constant	Non
<b>Mécanique et boîtier</b>	
Matériaux du corps	Polycarbonate
Matériaux du réflecteur	-
Matériaux optiques	Méthacrylate (PMMA)
Matériaux du cache optique/de la lentille	Polycarbonate
Matériaux de fixation	-
Couleur du corps	Blanc RAL 9003
Finition du cache optique/de la lentille	Opale
Hauteur totale	85 mm
Diamètre total	390 mm
Indice de protection	IP65 [Protection contre la pénétration de poussière, protection contre les jets d'eau]
Protection contre les chocs mécaniques	IK10 [20 J résistance au vandalisme]
Montage	Plafond Applique
Poids net (pièce)	1,400 kg
<b>Fonctionnement de secours</b>	
Secours centralisé	Non
<b>Approbation et application</b>	
Essai au fil incandescent	Température 650 °C, durée 30 s

Inflammabilité	Pour montage sur surfaces normalement inflammables
Marquage CE	Oui
Marquage ENEC	Marquage ENEC
Conforme à RoHS	Oui
Performance température ambiante Tq	25 °C
Valeur d'effet stroboscopique (SVM)	0,4
Gamme de températures ambiantes	-20 à +40 °C

### Performances initiales

Tolérance de flux lumineux	+/-10%
Chromaticité initiale	(0.46,0.42) SDCM<3; (0.43,0.40) SDCM<5; (0.38,0.38) SDCM<5
Tolérance de consommation électrique	+/-10%

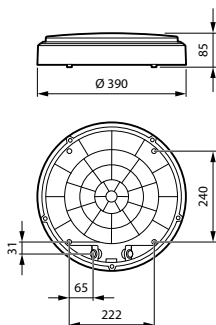
### Durées de vie (conformes IES)

Taux de défaillance de l'appareillage à la durée de vie utile moyenne de 50 000 h	5 %
Flux lumineux sortant à la durée de vie utile moyenne* de 50 000 h	L80

### Données du produit

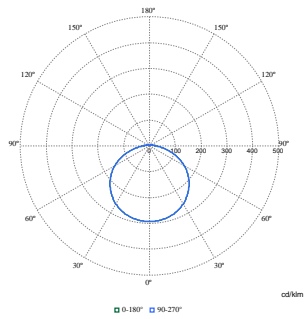
Nom du produit de la commande	WL140V 14_24_40S/827_830_840 PSR MDU WH
Nom de produit complet	WL140V 14_24_40S/827_830_840 PSR MDU WH
Code EOC	872110330715699
Code de commande	30715699
Code 12NC	911401873887
Numérateur - Quantité par kit	1
Code EAN - Produit/Boîte	8721103307156
Conditionnement par carton	6
Codes EAN/UPC - Boîte	8721103307200

## Schéma dimensionnel



# CoreLine Hublot

## Données photométriques



Polar Normal (separate) - null - 911401873887

