



CoreLine Aplique

WL140V 40S/827_830_840 PSED WH

CoreLine Aplique, All-in, 29 W, 3600 lm, 4050 lm, 2700 K, 3000 K, 4000 K, DALI, ELR/EL-DC

Polycarbonato, Blanco, Blanco señales (RAL9003), Techo, Pared, Fuente de alimentación DALI, compatible con CC para iluminación de emergencia centralizada (integrado), All-in, Multi Color Temperature, 3600 lm, 4050 lm, 29 W, 140 lm/W, 125 lm/W, 2700 K, 3000 K, 4000 K, (0.46,0.42) SDCM<3; (0.43,0.40) SDCM<5; (0.38,0.38) SDCM<3, Simétrica, Opal, Polycarbonato, IP65 | Hermética al polvo polvo, protección frente a chorros de agua, IK10 | 20 J resistente al vandalismo, Seguridad clase II, 2 conectores push-in de 3 polos, Iluminación de emergencia central operada por CC, iluminación de emergencia lista (mediante un accesorio de kit de batería compatible)

Advertencias y seguridad

- Para funcionamiento en exteriores; aplicaciones montadas en pared solo y todos los cables deben pasar por el interior con una distancia máxima de 10 metros

Datos del producto

Información general		Operativos y eléctricos	
Número de unidades de equipo	1 unidad	Índice de reproducción cromática (IRC)	>80
Driver incluido	Sí	Color de la fuente de luz	Blanco
Escalera de valor	Óptima	Tipo de óptica	Simétrica
Periodo de garantía	5 años	Apertura de haz de luz de la luminaria	120°
Datos técnicos de la luz		Tipo All-in	All-in, Multi Color Temperature
Flujo luminoso	3.600 4.050 lm	Tensión de entrada	220-240 V
Temperatura de color correlacionada (nom.)	2700 3000 4000 K	Line Frequency	50 or 60 Hz
Eficacia lumínica (nominal) (nom.)	140 125 lm/W	Corriente de arranque	9 A

CoreLine Aplique

Tiempo de irrupción	0,022 ms
Consumo de energía	29 W
Factor de potencia (fracción)	0.9
Conexión	2 conectores push-in de 3 polos
Cable	-
Número de productos en MCB de 16 A tipo B	32
Adecuado para conmutación aleatoria	No
Clase de protección IEC	Seguridad clase II
Distorsión armónica total	20 %

Controles y regulación

Regulable	Sí
Driver/unidad de potencia/transformador	Fuente de alimentación DALI, compatible con CC para iluminación de emergencia centralizada (integrado)
Interfaz de control	DALI
Flujo luminoso constante	No
Estándar regulación DALI	DALI-2™

Mecánicos y de carcasa

Material de la carcasa	Polycarbonato
Material del reflector	-
Material óptico	Polimetileno metacrilato
Material del cierre óptico/lente	Polycarbonato
Fixation material	-
Color de la carcasa	Blanco
Acabado de cierre óptico/lente	Opal
Altura global	85 mm
Diámetro global	390 mm
Código de protección de entrada	IP65 [Hermética al polvo polvo, protección frente a chorros de agua]
Índice de protección frente a choque mecánico	IK10 [20 J resistente al vandalismo]
Montaje	Techo Pared
Peso neto (pieza)	1,400 kg

Funcionamiento de emergencia

Emergencia centralizada	Sí
Iluminación de emergencia	Iluminación de emergencia central operada por CC iluminación de emergencia lista (mediante un accesorio de kit de batería compatible)
Modo de funcionamiento de iluminación de emergencia	mantenida

Aprobación y aplicación

Test del hilo incandescente	Temperatura 650 °C, duración 30 s
Marca de inflamabilidad	Para su montaje en superficies normalmente inflamables
Marca CE	Sí
Certificado ENEC	Certificado ENEC

Conforme con EU RoHS	Sí
Temperatura ambiente de rendimiento Tq	25 °C
Valor de efecto estroboscópico (SVM)	0,4
Rango de temperatura ambiente	-20 °C a +40 °C

Rendimiento inicial (conforme con IEC)

Tolerancia de flujo luminoso	+/-10%
Cromaticidad inicial	(0.46,0.42) SDCM<3; (0.43,0.40) SDCM<5; (0.38,0.38) SDCM<3
Tolerancia de consumo de energía	+/-10%

Rendimiento en el tiempo (conforme con IEC)

Índice de fallos del equipo de control con una vida útil mediana de 50.000 h	5 %
Mantenimiento lumínico (EN-IEC 62722-2-1) con una vida útil mediana* de 50.000 h	L80

Datos de sostenibilidad

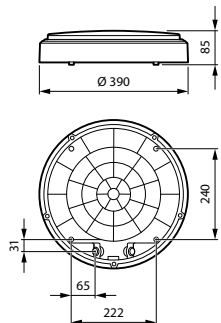
Sustainability rating	Unclassified
Categoría de reparación	Clase de reparación D, este producto no está diseñado para ser reparado.
Carbono integrado (A1-A3)	43,2 kg CO ₂ e
Proporción de material no virgen del producto	8,76 %
Proporción de contenido reciclable del producto terminado	5,31 %
GWP total B6 (kg CO ₂ eq) Unidad declarada	Por favor, calcule usando el valor de la mezcla energética local: Unidad de potencia declarada (kW) * Unidad de vida útil declarada (hrs) * Mezcla energética (kg CO ₂ eq / kWh)
GWP total B6 (kg CO ₂ eq) Unidad Funcional	Por favor, calcule usando el valor de la mezcla energética local: Potencia declarada (kW) * 1000 (lm) / flujo luminoso declarado (lm) * 35000 (horas) * mezcla energética (kg CO ₂ eq / kWh)

Datos de producto

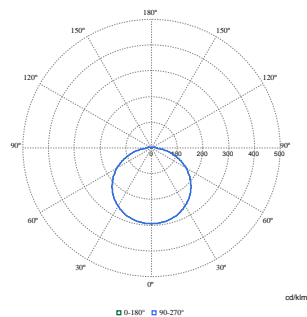
Nombre de producto del pedido	WL140V 40S/827_830_840 PSED WH
Nombre completo del producto	WL140V 40S/827_830_840 PSED WH
Full EOC	872110330716399
Código de pedido	30716399
Código 12NC	911401873987
Cantidad por paquete	1
EAN/UPC - Producto/Caja	8721103307163
Numerador SAP - Paquetes por caja exterior	6
Embalaje con código EAN/UPC	8721103307217

CoreLine Aplique

Plano de dimensiones



Datos fotométricos



Polar Normal (separate) - 911401873987

