



CoreLine Tempo medium

BVP125 LED80-4S/740 PSU S ALU C1KC3

CoreLine Tempo medium, Floodlight, 57 W, 8000 lm, 4000 K, CRI70, Symmetrisk, IP66

Floodlight, Aluminium, Grå, Strömförsörjningsenhet (på/av), 8000 lm, 57 W, 148 lm/W, 4000 K, (0.382, 0.379) SDCM <5, CRI70, Symmetrisk, IP66 | Dammtät, skydd mot vattenstrålar, IK08 | 5 J slagtålig, Säkerhetsklass I, Överspänningsskydd upp till 6 kV differentiell och 8 kV common, Kabel 1,0 m, med Wieland/Adels-kompatibel kontakt, 3-polig, Extern kontakt

Produktdata

Allmän information	
Lampfamiljskod	LED80-4S [LED module, system flux 8000 lm]
Utbytbar ljuskälla	Nej
Antal driftdonsenheter	1 enhet
Driftdon ingår	Ja
Typ av ljuskälla	LED
Service tag	Ja
Lighting Technology	LED
Värdetrappa	Prestanda
Garantitid	5 år
Ljusteknik	
Uppåtriktat ljuslödesförhållande	0
Ljusflöde	8 000 lm
Korrelerad färgtemperatur (Nom)	4000 K

Ljusutbyte (märkvärde) (nom)	148 lm/W
Färgåtergivningsindex	70
Ljuskällans färg	740 neutralvit
Armaturens ljusfördelning	69° x 25°
Optiktyp utomhus	Symmetrisk
Effektiv projicerad yta	0,09 m ²
Drift och elektricitet	
Ingångsspänning	220–240 V
Line Frequency	50 to 60 Hz
Ingående ström	53 A
Ingåendetid	0,3 ms
Strömförbrukning	57 W
Effektfaktor (fraktion)	0.94
Anslutning	Extern kontakt

CoreLine Tempo medium

Kabel	Kabel 1,0 m, med Wieland/Adels-kompatibel kontakt, 3-polig
Antal produkter med MCB (16 A, typ B)	8
Skyddsklass IEC	Säkerhetsklass I
Surge Protection (Common/Differential)	Överspänningsskydd upp till 6 kV differentiell och 8 kV common
Total harmonisk distorsion	9,4 %

Styrenheter och dimring

Dimbar	Nej
Driftdon/strömenhet/transformator	Strömförsörjningsenhet (på/av)
Konstant ljusflöde	Nej

Mekanik och armaturhus

Armaturhusets material	Aluminium
Material i reflektor	-
Material i optiken – LOV	Polykarbonat
Optisk kupa/linsmaterial – LOV	Glas
Fixation material	Aluminium
Armaturhusets färg	Grå
Monteringsenhet	Fäste för väggmontering
Optisk glaskupa/optikens form – LOV	Plan
Ytbehandling på optikavskärmning/lins – LOV	Klar
Total längd	340,5 mm
Total bredd	265 mm
Total höjd	67,4 mm
Mått (höjd x bredd x djup)	67 x 265 x 341 mm
Kod för kapslingsklass	IP66 [Dammtät, skydd mot vattenstrålar]
Skyddskod för mekanisk påverkan	IK08 [5 J slagtålig]
Standardvinkel för stoltoppsmontage	0°
Standardvinkel för sidoingång	0°
Typ av optisk kåpa	Planglas
Nettovikt (styck)	5,000 kg

Nöddrift

Central nödbelysning	Nej
----------------------	-----

Användning och godkännande

Säkerhetsmärkning, antändlighet	För montering på normalt lättantändliga ytor
CE-märkning	Ja
ENEC-märkning	ENEC-märkning
Fotobiologisk risk	Photobiological risk group 1 @200mm to EN62778
EU RoHS-kompatibel	Ja
Prestanda omgivningstemperatur Tq	25 °C
Kommentarer	* – Enligt Lighting Europes vägledande dokument om utvärdering av prestanda i LED-baserade armaturer "Evaluating performance of LED based luminaires" från januari 2018 finns det statistiskt sett ingen

	relevant skillnad i bibehållet ljusflöde mellan B50 och till exempel B10. Därför representerar medianvärdet för nyttjandeperiod (B50) också B10-värdet. * Vid extrema omgivningstemperaturer kan armaturen dimras automatiskt för att skydda komponenterna
Omgivningstemperatur	-40 till +45 °C

Ursprunglig prestanda (IEC-kompatibel)

Tolerans för ljusflöde	+/-7%
Initial kromaticitet	(0.382, 0.379) SDCM <5
Energiförbrukningstolerans	+/-10%
Init. Tolerans för färgåtergivningsindex	+/-2
Standardavvikelse för färgmatchning (McAdam-ellips)	SDCM≤5

Prestanda över tid (IEC-kompatibel)

Felfrekvens för styrsystemet vid snittlivslängd på 75 000 tim	10 %
Felfrekvens för styrsystemet vid snittlivslängd på 100 000 tim	10 %
Bibehållet ljusflöde (EN-IEC 62722-2-1) vid medianlivslängd* 75000 timmar	L80
Bibehållet ljusflöde (EN-IEC 62722-2-1) vid medellivslängd* på 100 000 timmar	L90

Hållbarhetsdata

Sustainability rating	Unclassified
Reparationsklass	Reparationsklass D, den här produkten är inte avsedd att repareras.
Inbäddat kolinnehåll (A1–A3)	63,5 kg CO ₂ e
Produkt med förstagångsmaterial ratio	4,84 %
Andel återvinningsbart innehåll i den färdiga produkten	50,4 %
GWP totalt B6 (kg CO ₂ eq) Deklarerad enhet	Beräkna med din lokala energimix: angiven effekt (kW) * angiven livslängd (timmar) * energimix (kg CO ₂ -ekv / kWh)
GWP totalt B6 (kg CO ₂ eq) Funktionsenhet	Beräkna utifrån ditt lokala energimixvärde: Angiven effekt (kW) * 1000 (lm) / ljusflöde (lm) angiven enhet * 35000 (timmar) * energimix (kg CO ₂ -ekv / kWh)

Produktdata

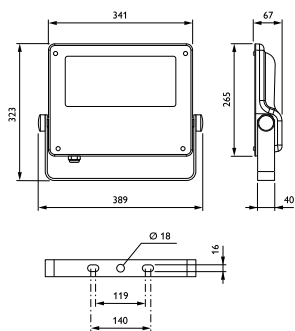
Beställningsproduktnamn	BVP125 LED80-4S/740 PSU S ALU C1KC3
Fullständigt produktnamn	BVP125 LED80-4S/740 PSU S ALU C1KC3
Full EOC	871869945590300
Beskrivning av lokal kod	7764549
Beställningsnummer	912300024004
Materialnummer (12NC)	912300024004
Lokal kod	7764549
Räknare – antal per förpackning	1

CoreLine Tempo medium

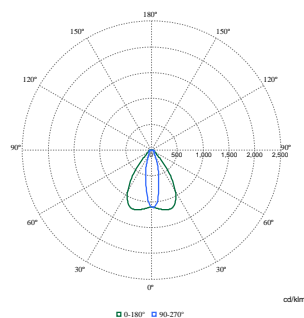
EAN/UPC - Produkt/fodral	8718699455903
Räknare - antal förpackningar per kartong	1
EAN/UPC - Hölje	8718699455903

Produktfamiljskod	BVP125 [Coreline tempo medium]
-------------------	--------------------------------

Måttskiss



Fotometriska data



Polar Normal (separate) - BVP125I - 912300024004

