



# Coreline tempo mediano

## BVP125 LED160-4S/740 OFA52

Coreline tempo mediano, Floodlight, 117 W, 16000 lm, 4000 K, CRI70, Asimétrica, IP66

Floodlight, Aluminio, Gris, Fuente de alimentación (On/Off), 16000 lm, 117 W, 137 lm/W, 4000 K, (0.382, 0.379) SDCM <5, CRI70, Asimétrica, IP66 | Hermética al polvo, protección frente a chorros de agua a presión, IK08 | 5 J resistente al vandalismo, Seguridad clase I, Nivel de protección contra sobretensiones hasta el modo diferencial de 6 kV y el modo común de 8 kV, Cable de 1,0 m con clavija compatible con Wieland/Adels, 3 polos, Conector externo

### Datos del producto

Información general		Operativos y eléctricos	
Código de familias de lámparas	LED160 [LED module 16000 lm]	Índice de reproducción cromática (IRC)	70
Número de unidades de equipo	1 unidad	Color de la fuente de luz	740 blanco neutro
Driver incluido	Sí	Apertura de haz de luz de la luminaria	9° - 41° x 102°
Light source engine type	LED	Tipo de óptica al aire libre	Asimétrica
Service tag	Sí	Área de proyección efectiva	0,09 m <sup>2</sup>
Lighting Technology	LED	<b>Operativos y eléctricos</b>	
Escalera de valor	Óptima	Tensión de entrada	220 a 240 V
Periodo de garantía	5 años	Line Frequency	50 to 60 Hz
<b>Datos técnicos de la luz</b>		Corriente de arranque	53 A
Ratio de potencia lumínica ascendente	0	Tiempo de irrupción	0,3 ms
Flujo luminoso	16.000 lm	Consumo de energía	117 W
Temperatura de color correlacionada (nom.)	4000 K	Factor de potencia (fracción)	0.98
Eficacia lumínica (nominal) (nom.)	137 lm/W	Conexión	Conector externo

## Coreline tempo mediano

Cable	Cable de 1,0 m con clavija compatible con Wieland/Adels, 3 polos
Número de productos en MCB de 16 A tipo B 8	
Clase de protección IEC	Seguridad clase I
Surge Protection (Common/Differential)	Nivel de protección contra sobretensiones hasta el modo diferencial de 6 kV y el modo común de 8 kV
Distorsión armónica total	6,2 %
<b>Controles y regulación</b>	
Regulable	No
Driver/unidad de potencia/transformador	Fuente de alimentación (On/Off)
Flujo luminoso constante	No
<b>Mecánicos y de carcasa</b>	
Material de la carcasa	Aluminio
Material del reflector	-
Material óptico	Polycarbonato
Material del cierre óptico/lente	Vidrio
Fixation material	Aluminio
Color de la carcasa	Gris
Dispositivo de montaje	Brazo mural
Forma del cierre óptico/lente	Plano
Acabado de cierre óptico/lente	Transparente
Longitud global	340,5 mm
Anchura global	265 mm
Altura global	67,4 mm
Dimensiones (altura x anchura x profundidad)	67 x 265 x 341 mm
Código de protección de entrada	IP66 [Hermética al polvo, protección frente a chorros de agua a presión]
Índice de protección frente a choque mecánico	IK08 [5 J resistente al vandalismo]
Post-top en ángulo de inclinación estándar	0°
Entrada lateral en ángulo de inclinación estándar	0°
Tipo de cubierta óptica	Cristal plano
Peso neto (pieza)	5,000 kg
<b>Funcionamiento de emergencia</b>	
Emergencia centralizada	No
<b>Aprobación y aplicación</b>	
Marca de inflamabilidad	Para su montaje en superficies normalmente inflamables
Marca CE	Sí
Certificado ENEC	Certificado ENEC
Riesgo fotobiológico	Photobiological risk group 1 @200mm to EN62778
Conforme con EU RoHS	Sí
Temperatura ambiente de rendimiento Tq	25 °C

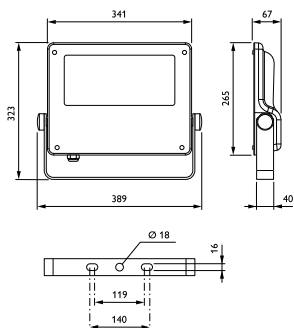
Rango de temperatura ambiente	-40 °C a +45 °C
<b>Rendimiento inicial (conforme con IEC)</b>	
Tolerancia de flujo luminoso	+/-7%
Cromaticidad inicial	(0.382, 0.379) SDCM <5
Tolerancia de consumo de energía	+/-10%
Índice Tolerancia del índice de reproducción cromática	+/-2
Desviación estándar de coincidencia de color (elipse McAdam)	SDCM≤5
<b>Rendimiento en el tiempo (conforme con IEC)</b>	
Índice de fallos del equipo de control con una vida útil mediana de 75.000 h	10 %
Índice de fallos del equipo de control con una vida útil mediana de 100.000 h	10 %
Mantenimiento lumínico (EN-IEC 62722-2-1) con una vida útil mediana* de 75.000 h	L80
Mantenimiento lumínico (EN-IEC 62722-2-1) con una vida útil mediana* de 100.000 h	L90
<b>Datos de sostenibilidad</b>	
Sustainability rating	Unclassified
Categoría de reparación	Clase de reparación D, este producto no está diseñado para ser reparado.
Carbono integrado (A1-A3)	63,5 kg CO <sub>2</sub> e
Proporción de material no virgen del producto	4,84 %
Proporción de contenido reciclable del producto terminado	50,4 %
GWP total B6 (kg CO <sub>2</sub> eq) Unidad declarada	Por favor, calcule usando el valor de la mezcla energética local: Unidad de potencia declarada (kW) * Unidad de vida útil declarada (hrs) * Mezcla energética (kg CO <sub>2</sub> eq / kWh)
GWP total B6 (kg CO <sub>2</sub> eq) Unidad Funcional	Por favor, calcule usando el valor de la mezcla energética local: Potencia declarada (kW) * 1000 (lm) / flujo luminoso declarado (lm) * 35000 (horas) * mezcla energética (kg CO <sub>2</sub> eq / kWh)
<b>Datos de producto</b>	
Nombre de producto del pedido	BVP125 LED160-4S/740 OFA52
Nombre completo del producto	BVP125 LED160-4S/740 OFA52
Full EOC	872016955896000
Código de pedido	55896000
Código 12NC	912300060474
Cantidad por paquete	1
EAN/UPC - Producto/Caja	8720169558960

## Coreline tempo mediano

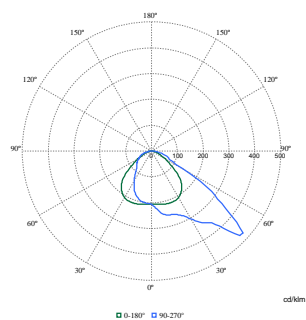
Numerador SAP - Paquetes por caja exterior	1
Embalaje con código EAN/UPC	8720169558960

Código de gama de producto	BVP125 [Coreline tempo medium]
----------------------------	--------------------------------

### Plano de dimensiones



### Datos fotométricos



Polar Normal (separate) - BVP125I - 912300060474

