



# HF-MatchboxBLUE für PL/TL Lampen

## HF-M BLUE 124 SH TL/TL5/PL-L 230-240V

HF-Matchbox Blue (Kaltstart) ist ein elektronisches Vorschaltgerät, das Leuchtenentwicklern völlig neue gestalterische Möglichkeiten eröffnet. Die Vorteile der elektronischen Vorschaltgeräte für Leuchtstofflampen lassen sich dadurch in immer mehr Anwendungsbereichen nutzen.

### Produkt Daten

Betrieb und Elektrik	
Eingangsspannung	230 bis 240 V
Netzfrequenz	50 to 60 Hz
Eingangsfrequenz	50 bis 60 Hz
Anzahl Produkte für MCB (16 A Typ B) (Nom.)	60

Verdrahtung	
Typ Anschlussklemme Eingang	Einsatz
Farbe der Eingangsklemmen	Orange
Farbe der Ausgangsklemmen	Grau
Anschlussklemme sekundär	Einsatz
Kabellänge von Gerät zu Lampe	1,50 m

Temperatur	
Gehäusetemperatur (Max)	75 °C

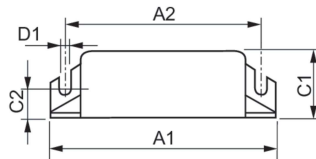
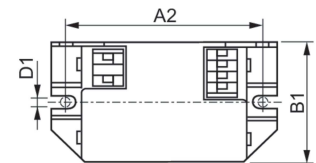
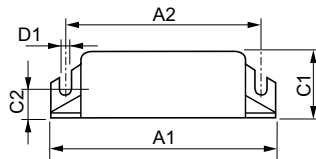
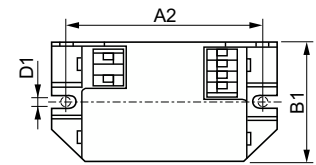
Mechanik und Gehäuse	
Gehäuse	SH
Schutzart (IP)	IP20 [Fernhalten von Fingern]
Nettogewicht (Stück)	0,040 kg

Genehmigung und Anwendung	
Zeichen & Zertifikate	F-Kennzeichnung CE Zeichen VDE Zertifikat CB Zertifikat
CE-Zeichen	Ja
Umgebungstemperaturbereich	-10 °C bis 40 °C

Produktdaten	
Bestell-Produktname	HF-M BLUE 124 SH TL/TL5/PL-L 230-240V
Gesamtbezeichnung des Produkts	HF-M BLUE 124 SH TL/TL5/PL-L 230-240V
Gesamt-Produktcode	871150053638930
Bestellcode	53638930
Material-Nr. (12NC)	913700417966
Anzahl pro Verpackung	1
EAN/UPC – Produkt/Kiste	8711500536389
Zähler – Pakete pro Außenkarton	50
EAN Umverpackung	8711500536396

# HF-MatchboxBLUE für PL/TL Lampen

## Abmessungsskizzen



### Product

HF-M BLUE 124 SH TL/TL5/PL-L 230-240V

### Product

Product	A1	A2	B1	C1	D1
HF-M BLUE 124 SH TL/TL5/PL-L 230-240V	94 mm	84 mm	40 mm	22 mm	4,4 mm

