



HF-Matchbox Azul

HF-M BLUE 124 SH TL/TL5/PL-L 230-240V

HF-Matchbox Blue es un económico balasto de alta frecuencia, compacto, ligero y fiable, para utilizar con sistemas de potencia inferior a 25 W en combinación con lámparas TL mini, TL-D, TL5 y TL5c, PL-T/C y PL-L/S. La gama HF-M Blue se caracteriza por un diseño sólido, es compatible con todas las normas internacionales de seguridad y rendimiento pertinentes, y tiene un índice de eficacia energética (CELMA EEI) de A2.

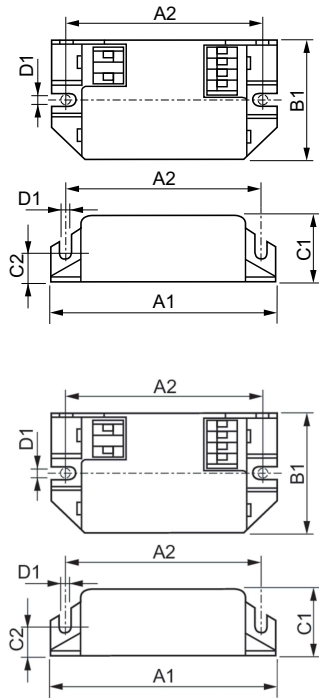
Datos del producto

Operativos y eléctricos	
Tensión de entrada	230 a 240 V
Line Frequency	50 to 60 Hz
Frecuencia de entrada	50 a 60 Hz
Número de productos en MCB (16 A tipo B) (nom.)	60
Cableado	
Terminales de entrada de tipo de conector	Inserción
Terminales de entrada de color	Naranja
Terminales de salida de color	Gris
Terminales de salida de tipo de conector	Inserción
Longitud de cable de dispositivo a lámpara	1,50 m
Temperatura	
Temperatura máxima (máx.)	75 °C
Mecánicos y de carcasa	
Carcasa	SH
Código de protección de entrada	IP20 [Protección contra dedos]
Peso neto (pieza)	0,040 kg

Aprobación y aplicación	
Marcas de conformidad	Certificado F Certificado CE Certificado VDE Certificado CB
Marca CE	Sí
Rango de temperatura ambiente	-10 °C a 40 °C
Datos de producto	
Nombre de producto del pedido	HF-M BLUE 124 SH TL/TL5/PL-L 230-240V
Nombre completo del producto	HF-M BLUE 124 SH TL/TL5/PL-L 230-240V
Full EOC	871150053638930
Código de pedido	53638930
Código 12NC	913700417966
Cantidad por paquete	1
EAN/UPC - Producto/Caja	8711500536389
Numerador SAP - Paquetes por caja exterior	50
Embalaje con código EAN/UPC	8711500536396

HF-Matchbox Azul

Plano de dimensiones



Product

HF-M BLUE 124 SH TL/TL5/PL-L 230-240V

Product

Product	A1	A2	B1	C1	D1
HF-M BLUE 124 SH TL/TL5/PL-L 230-240V	94 mm	84 mm	40 mm	22 mm	4,4 mm

