



HF-Matchbox Blue

HF-M BLUE 124 SH TL/TL5/PL-L 230-240V

Le ballast HF-Matchbox Blue est un ballast haute fréquence accessible, fiable, compact et léger à utiliser avec des puissances système inférieures à 25 W en combinaison avec des lampes TL mini, TL-D, TL5 et TL5c, PL-T/C et PL-L/S. La gamme HF-M Blue se caractérise par une conception robuste, est conforme à toutes les normes de sécurité et de performances internationales qui s'appliquent et présente un indice d'efficacité énergétique (IEE CELMA) A2.

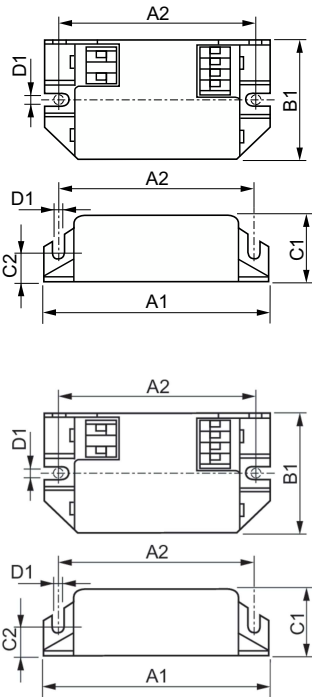
Données du produit

Fonctionnement et électricité	
Tension d'entrée	230 à 240 V
Fréquence linéaire	50 to 60 Hz
Fréquence d'entrée	50 à 60 Hz
Nombre de produits sur disjoncteur (16 A type B) (nom.)	60
Câblage	
Type de connecteur bornes d'entrée	Insertion
Couleur bornes d'entrée	Orange
Couleur bornes de sortie	Gris
Type de connecteur bornes de sortie	Insertion
Longueur de câble entre l'appareil et la lampe	1,50 m
Température	
Température maximale du produit (max.)	75 °C
Mécanique et boîtier	
Corps du luminaire	SH
Indice de protection	IP20 [Protection des doigts]

Poids net (pièce)	0,040 kg
Approbation et application	
Homologation	Marquage F Marquage CE Certificat VDE Certificat CB
Marquage CE	Oui
Gamme de températures ambiantes	-10 °C à 40 °C
Données du produit	
Nom du produit de la commande	HF-M BLUE 124 SH TL/TL5/PL-L 230-240V
Nom de produit complet	HF-M BLUE 124 SH TL/TL5/PL-L 230-240V
Code EOC	871150053638930
Code de commande	8711500536389
Code 12NC	913700417966
Code de commande local	HFM124SH
Numérateur - Quantité par kit	1
Code EAN – Produit/Boîte	8711500536389
Conditionnement par carton	50
Codes EAN/UPC – Boîte	8711500536396

HF-Matchbox Blue

Schéma dimensionnel



Product
HF-M BLUE 124 SH TL/TL5/PL-L 230-240V

Product	A1	A2	B1	C1	D1
HF-M BLUE 124 SH TL/TL5/PL-L 230-240V	94 mm	84 mm	40 mm	22 mm	4,4 mm

