

HF-Matchbox Rojo

HF-M RED 124 SH TL/TL5/PL-L 230-240V

HF-Matchbox Red es un económico balasto de alta frecuencia, compacto, ligero y fiable, para utilizar con sistemas de potencia inferior a 25 W en combinación con lámparas TL mini, TL-D, TL5 y TL5c, PL-T/C y PL-L/S. La gama HF-M Red se caracteriza por un diseño sólido, es compatible con todas las normas internacionales de seguridad y rendimiento pertinentes, y tiene un índice de eficacia energética (CELMA EEI) de A2.

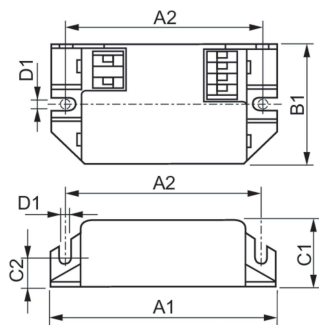
Datos del producto

Operativos y eléctricos	
Tensión de entrada	230 a 240 V
Line Frequency	50 to 60 Hz
Frecuencia de entrada	50 a 60 Hz
Número de productos en MCB (16 A tipo B) (nom.)	48
Cableado	
Terminales de entrada de tipo de conector	Inserción
Terminales de entrada de color	Rojo
Terminales de salida de color	Gris
Terminales de salida de tipo de conector	Inserción
Longitud de cable de dispositivo a lámpara	1,50 m
Temperatura	
Temperatura máxima (máx.)	75 °C
Mecánicos y de carcasa	
Carcasa	SH
Código de protección de entrada	IP20 [Protección contra dedos]
Peso neto (pieza)	0,041 kg

Aprobación y aplicación	
Marcas de conformidad	Certificado F Certificado CE Certificado ENEC Certificado CB
Marca CE	Sí
Rango de temperatura ambiente	-10 °C a 40 °C
Datos de producto	
Nombre de producto del pedido	HF-M RED 124 SH TL/TL5/PL-L 230-240V
Nombre completo del producto	HF-M RED 124 SH TL/TL5/PL-L 230-240V
Full EOC	871150091040030
Código de pedido	91040030
Código 12NC	913700420666
Cantidad por paquete	1
EAN/UPC - Producto/Caja	8711500910400
Numerador SAP - Paquetes por caja exterior	50
Embalaje con código EAN/UPC	8711500910417

HF-Matchbox Rojo

Plano de dimensiones



Product	D1	C1	C2	A1	A2	B1
HF-M RED 124 SH	4,4 mm	22,0 mm	10,0 mm	94,0 mm	70,0 mm	40,0 mm
TL/TL5/PL-L 230-240V						

