

# HF-MatchboxRED für PL/TL Lampen

## HF-M RED 109 SH TL/PL-S 230-240V

HF-Matchbox Red (Warmstart) ist ein elektronisches Vorschaltgerät, das Beleuchtungsdesignern völlig neue gestalterische Möglichkeiten eröffnet. Die Vorteile der elektronischen Vorschaltgeräte für Kompaktleuchtstofflampen lassen sich dadurch in immer mehr Anwendungsbereichen einschließlich Lichtregelungssystemen nutzen.

### Produkt Daten

Betrieb und Elektrik	
Eingangsspannung	230 bis 240 V
Netzfrequenz	50 to 60 Hz
Eingangsfrequenz	50 bis 60 Hz
Anzahl Produkte für MCB (16 A Typ B) (Nom.)	159

Verdrahtung	
Typ Anschlussklemme Eingang	Einsatz
Farbe der Eingangsklemmen	Schwarz
Farbe der Ausgangsklemmen	Grau
Anschlussklemme sekundär	Einsatz
Kabellänge von Gerät zu Lampe	1,50 m

Temperatur	
Gehäusetemperatur (Max)	75 °C

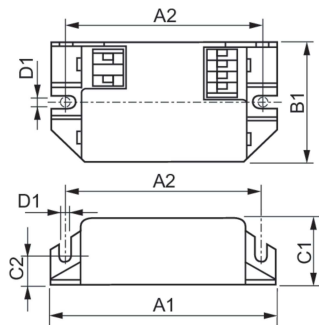
Mechanik und Gehäuse	
Gehäuse	SH
Schutzart (IP)	IP20 [Fernhalten von Fingern]
Nettogewicht (Stück)	0,034 kg

Genehmigung und Anwendung	
Zeichen & Zertifikate	F-Kennzeichnung CE Zeichen ENEC Zertifikat CB Zertifikat
CE-Zeichen	Ja
Umgebungstemperaturbereich	-10 °C bis 40 °C

Produktdaten	
Bestell-Produktname	HF-M RED 109 SH TL/PL-S 230-240V
Gesamtbezeichnung des Produkts	HF-M RED 109 SH TL/PL-S 230-240V
Gesamt-Produktcode	871150093142930
Bestellcode	93142930
Material-Nr. (12NC)	913700422866
Anzahl pro Verpackung	1
EAN/UPC – Produkt/Kiste	8711500931429
Zähler – Pakete pro Außenkarton	50
EAN Umverpackung	8711500931436

# HF-MatchboxRED für PL/TL Lampen

## Abmessungsskizzen



Product	D1	C1	C2	A1	A2	B1
HF-M RED 109 SH TL/PL-S 230-240V	4,4 mm	22,0 mm	10,0 mm	80,0 mm	70,0 mm	40,0 mm

