

PrimaVision Mini para CDM

HID-PV m 20 /S CDM 220-240V 50/60Hz

Equipo electrónico HID en miniatura para lámparas CDM: traspasamos los límites de la creatividad y la innovación en diseño de luminarias

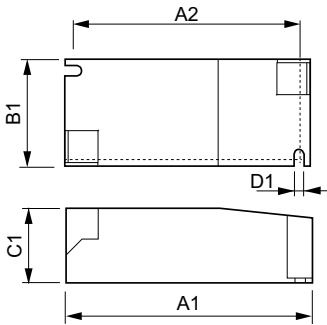
Datos del producto

Operativos y eléctricos	
Tensión de entrada	220 a 240 V
Line Frequency	50 to 60 Hz
Frecuencia de entrada	50 a 60 Hz
Corriente de pérdida a tierra (máx.)	0,5 mA
Anchura de corriente de irrupción	0,25 ms
Pico de corriente de irrupción (máx.)	15 A
Número de productos en MCB (16 A tipo B) (nom.)	32
Cableado	
Longitud de cable de dispositivo a lámpara	0,5 m
Tipo de conector	Inserción
Temperatura	
Vida útil con temperatura (nom.)	80 °C
Temperatura máxima (máx.)	80 °C
Mecánicos y de carcasa	
Carcasa	/S
Peso neto (pieza)	0,115 kg

Aprobación y aplicación	
Marcas de conformidad	Certificado CE Certificado ENEC Certificado VDE
Rango de temperatura ambiente	-20 °C a 55 °C
Datos de producto	
Nombre de producto del pedido	HID-PV m 20 /S CDM 220-240V 50/60Hz
Nombre completo del producto	HID-PV m 20 /S CDM 220-240V 50/60Hz
Full EOC	871829167159600
Código de pedido	67159600
Código 12NC	913700696066
Cantidad por paquete	1
EAN/UPC - Producto/Caja	8718291671596
Numerador SAP - Paquetes por caja exterior	12
Embalaje con código EAN/UPC	8718291671602

PrimaVision Mini para CDM

Plano de dimensiones



Product	D1	C1	A1	A2	B1
HID-PV m 20 /S CDM 220-240V 50/60Hz	4,2 mm	30,2 mm	97,3 mm	88,3 mm	43,3 mm

