



# MASTER MHN-FC

## MASTER MHN-FC 1000W/740 230V XW

Lámpara de halogenuros metálicos de cuarzo con doble terminal.

### Advertencias y seguridad

- Utilizar solamente en luminarias totalmente cerradas, incluso durante pruebas (IEC61167, IEC 62035, IEC60598)
- La luminaria debe ser capaz de contener las piezas de lámpara calientes si la lámpara se rompe
- Es muy poco probable que la rotura de una lámpara tenga algún efecto en la salud. Si se rompe una lámpara, ventile la habitación durante 30 minutos y retire los restos, preferiblemente con guantes. Colóquelos en una bolsa de plástico sellada y llévela al punto limpio para reciclaje de su vecindario. No utilice una aspiradora.

### Datos del producto

Información general	
Base del casquillo	Double Ended
Posición de funcionamiento	P5 [Paralelo +/-5D u Horizontal (HOR)]
Fallos vida útil hasta 50 % (nom.)	12.000 hora(s)

Datos técnicos de la luz	
Código de color	740 [CCT of 4000K]
Designación de color	Blanco (WH)
Coordenada X de cromacidad (Nom)	374
Coordenada Y de cromacidad (Nom)	366
Temperatura de color correlacionada (nom.)	4100 K
Eficacia lumínica (nominal) (nom.)	91 lm/W
Índice de reproducción cromática (IRC)	65
Longitud de arco O (nom.)	42,5 mm

Operativos y eléctricos	
Consumo de energía	1.040,0 W
Voltaje (nom.)	130 V

Controles y regulación	
Regulable	No

Mecánicos y de carcasa	
Acabado de la bombilla	Transparente
Peso neto (pieza)	140.000 g

Aprobación y aplicación	
Contenido de mercurio (Hg) (nom.)	74 mg
Consumo energético kWh/1000 h	1.144 kWh
Marca CE	Sí

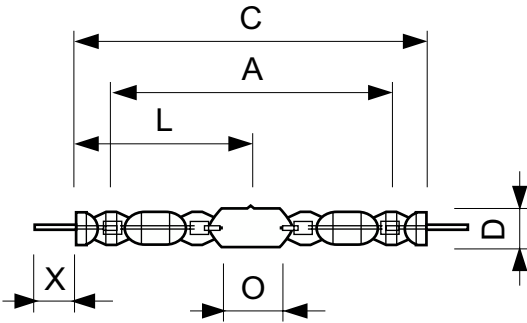
  

Datos de producto	
Nombre de producto del pedido	MASTER MHN-FC 1000W/740 230V XW
Nombre completo del producto	MASTER MHN-FC 1000W/740 230V XW
Full EOC	871150021424900
Código de pedido	21424900
Código 12NC	928075705130
Cantidad por paquete	1

# MASTER MHN-FC

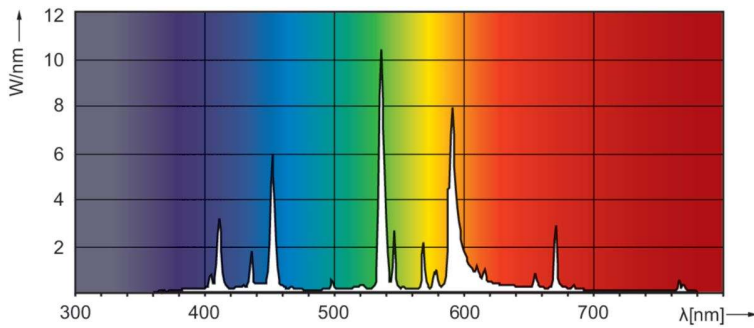
EAN/UPC - Producto/Caja	8718291548256
Numerador SAP - Paquetes por caja exterior	1
Embalaje con código EAN/UPC	8711500214249

## Plano de dimensiones



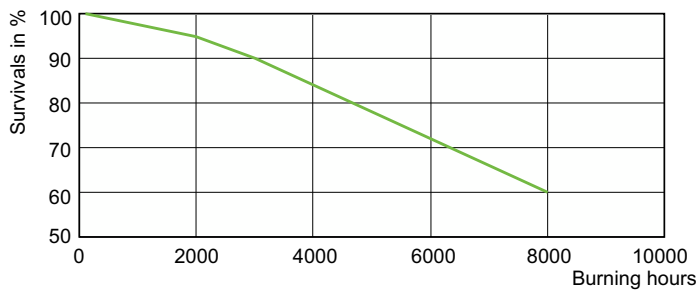
Product	D (max)	D	O	X	L	A	C (max)
MASTER MHN-FC 1000W/740 230V XW	33 mm	25,5 mm	42,5 mm	58 mm	144 mm	226 mm	290 mm

## Datos fotométricos

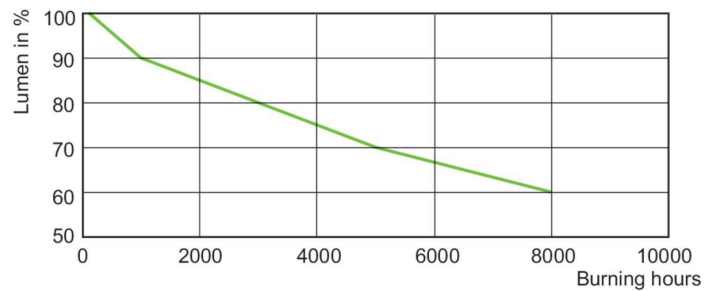


Spectral Power Distribution Colour - MASTER MHN-FC 1000W/740 230V XW

## Vida útil



LDLE\_MHN-FC\_1000W\_740\_750-Life expectancy diagram



Lumen Maintenance Diagram - MASTER MHN-FC 1000W/740 230V XW

