



MASTER tubo LED InstantFit Equipo electrónico T5



Master LEDtube HF 1200mm HE 16.5W 830 T5

MASTER, LEDtube, T5, HF, 1200 mm, 16.5 W, 28W TL5 HE, 3000 K, 2300 lm, CRI 80, 60000 hora(s)

MASTER, LEDtube, T5, HF, 1200 mm, 16.5 W, LED alternative to 28W TL5 HE, 3000 K, 2300 lm, CRI 80, 60000 hora(s), 139.00 lm/W, EEL E, G5, Vidrio, 1200 mm, RG0, SDCM 6, PF 0.92, IP20

Datos del producto

Información general		Consistencia del color	
Base del casquillo	G5		<6
Vida útil nominal	60.000 hora(s)	Índice de reproducción cromática (IRC)	80
Ciclo de encendido/apagado	50.000	LLMF al fin de vida útil nominal (nom.)	70 %
Lighting Technology	LEDtube	Photobiological safety according to EN 62471	RG0
Referencia de medición de flujo	Sphere	Operativos y eléctricos	
Período de garantía	5 años	Line Frequency	30K to 100K Hz
Datos técnicos de la luz		Frecuencia de entrada	30 K a 100 K Hz
Código de color	830 [CCT of 3000K]	Consumo de energía	16,5 W
Ángulo de haz (nom.)	200 °	Corriente de lámpara (máx.)	350 mA
Flujo luminoso	2.300 lm	Corriente de lámpara (mín.)	150 mA
Designación de color	Blanco (WH)	Hora de inicio (nom.)	0,5 s
Temperatura de color correlacionada (nom.)	3000 K	Tiempo de encendido hasta alcanzar el 60 % de luz	0.5 s
Eficacia lumínica (nominal) (nom.)	139,00 lm/W	Factor de potencia (fracción)	0.92
		Voltaje (nom.)	70-120 V

MASTER tubo LED InstantFit Equipo electrónico T5

LED alternative to fluorescent lamp power	28W TL5 HE
Corriente de irrupción en la red eléctrica	-
N.º máx. de lámparas en MCB tipo B 10 A - Red eléctrica	-
N.º máx. de lámparas en MCB tipo B 10 A - balasto EM sin condensador de compensación.	-
N.º máx. de lámparas en MCB tipo B 10 A - balasto EM con condensador de compensación.	-
N.º máx. de lámparas en MCB tipo B 16 A - Red eléctrica	-
N.º máx. de lámparas en MCB tipo B 16 A - balasto EM sin condensador de compensación.	-
N.º máx. de lámparas en MCB tipo B 16 A - balasto EM con condensador de compensación.	-
Compatibilidad con balastos	HF

Temperatura

Temperatura máxima (nom.)	65 °C
---------------------------	-------

Controles y regulación

Regulable	Sí: comprobar compatibilidad de balastos
-----------	--

Mecánicos y de carcasa

Acabado de la bombilla	Mate
Material de bombilla	Vidrio
Forma de la bombilla	T5
Peso neto (pieza)	0,160 kg

Aprobación y aplicación

Clase de eficiencia energética	E
Producto de ahorro de energía	Sí
Marcas de conformidad	Conformidad con RoHS Certificado KEMA
Consumo energético kWh/1000 h	17 kWh
Número de registro EPREL	1384134
Marca CE	Sí
Conforme con EU RoHS	Sí
Rango de temperatura ambiente	-20 °C a 45 °C

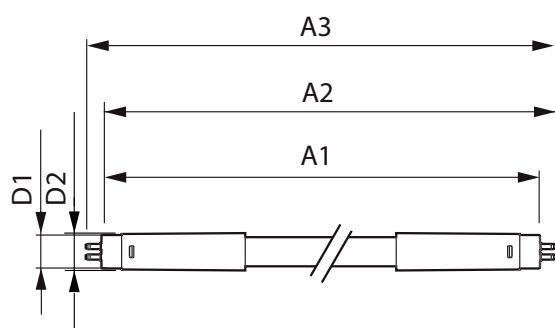
Condiciones de aplicación

Tecnología inalámbrica	No aplicable
------------------------	--------------

Datos de producto

Nombre de producto del pedido	MAS LEDtube HF 1200mm HE 16.5W 830 T5
Nombre completo del producto	Master LEDtube HF 1200mm HE 16.5W 830 T5
Full EOC	871869674329400
Código de pedido	74329400
Código 12NC	929001391002
Cantidad por paquete	1
EAN/UPC - Producto/Caja	8718696743294
Numerador SAP - Paquetes por caja exterior	10
Embalaje con código EAN/UPC	8718696743300

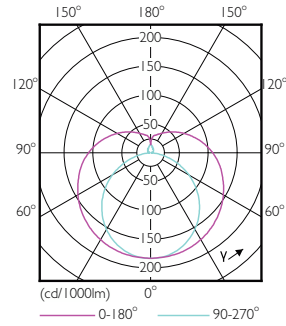
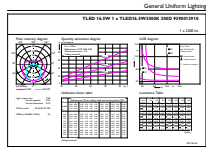
Plano de dimensiones



Product	D1	D2	A1	A2	A3
MAS LEDtube HF 1200mm HE 16.5W 830 T5	15,5 mm	18,8 mm	1.149 mm	1.156,1 mm	1.163,2 mm

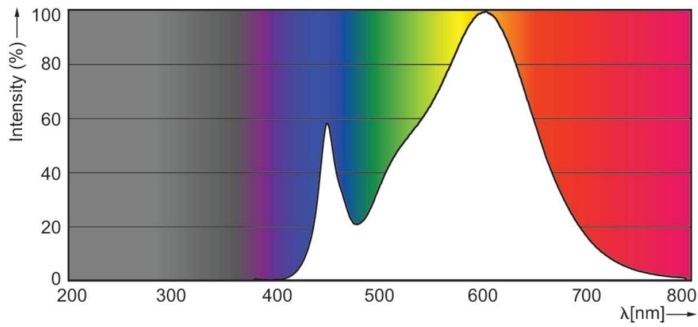
MASTER tubo LED InstantFit Equipo electrónico T5

Datos fotométricos



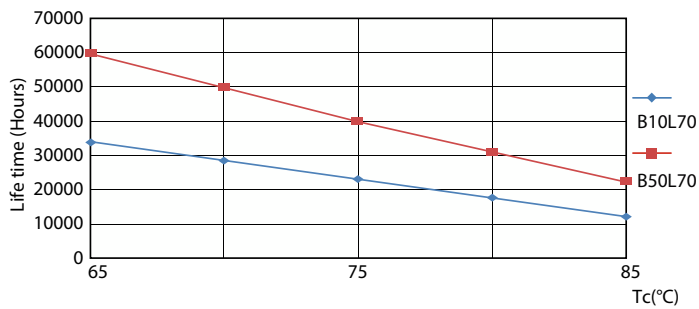
General uniform lighting - MAS LEDtube HF 1200mm HE 16.5W 830 T5

Light Distribution Diagram - MAS LEDtube HF 1200mm HE 16.5W 830 T5

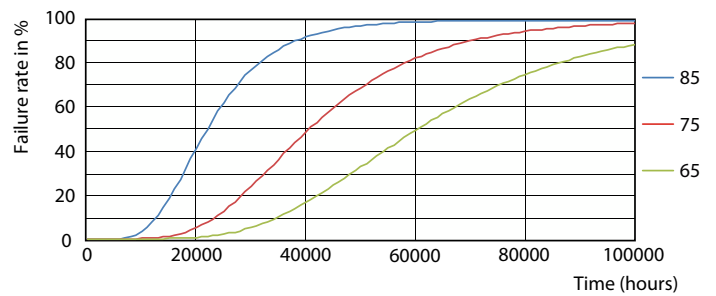


Spectral Power Distribution Colour - MAS LEDtube HF 1200mm HE 16.5W 830 T5

Vida útil



LifetimeVsTc



FailureRate

MASTER tubo LED InstantFit Equipo electrónico T5

Vida útil



Lumen Maintenance Diagram - MAS LEDtube HF 1200mm HE 16.5W 830 T5

Life Expectancy Diagram



Lumen Maintenance Diagram - MAS LEDtube HF 1200mm HE 16.5W 830 T5

