



MASTER tubo LED InstantFit Equipo electrónico T5



Master LEDtube HF 1200mm HE 16.5W 840 T5

MASTER, LEDtube, T5, HF, 1200 mm, 16.5 W, 28W TL5 HE, 4000 K, 2500 lm, CRI 80, 60000 hora(s)

MASTER, LEDtube, T5, HF, 1200 mm, 16.5 W, LED alternative to 28W TL5 HE, 4000 K, 2500 lm, CRI 80, 60000 hora(s), 151 lm/W, EEL D, G5, Vidrio, 1200 mm, RG0, SDCM 6, PF 0.92, IP20

Datos del producto

Información general		Operativos y eléctricos	
Base del casquillo	G5	Consistencia del color	<6
Vida útil nominal	60.000 hora(s)	Índice de reproducción cromática (IRC)	80
Ciclo de encendido/apagado	50.000	LLMF al fin de vida útil nominal (nom.)	70 %
Lighting Technology	LEDtube	Photobiological safety according to EN 62471	RG0
Referencia de medición de flujo	Sphere	Line Frequency	30K to 100K Hz
Período de garantía	5 años	Frecuencia de entrada	30 K a 100 K Hz
Datos técnicos de la luz		Consumo de energía	16,5 W
Código de color	840 [CCT of 4000K]	Corriente de lámpara (máx.)	350 mA
Ángulo de haz (nom.)	200 °	Corriente de lámpara (mín.)	150 mA
Flujo luminoso	2.500 lm	Hora de inicio (nom.)	0,5 s
Designación de color	Blanco frío (CW)	Tiempo de encendido hasta alcanzar el 60 % de luz	0.5 s
Temperatura de color correlacionada (nom.)	4000 K	Factor de potencia (fracción)	0.92
Eficacia lumínica (nominal) (nom.)	151 lm/W	Voltaje (nom.)	70-120 V

MASTER tubo LED InstantFit Equipo electrónico T5

LED alternative to fluorescent lamp power	28W TL5 HE
Corriente de irrupción en la red eléctrica	-
N.º máx. de lámparas en MCB tipo B 10 A - Red eléctrica	-
N.º máx. de lámparas en MCB tipo B 10 A - balasto EM sin condensador de compensación.	-
N.º máx. de lámparas en MCB tipo B 10 A - balasto EM con condensador de compensación.	-
N.º máx. de lámparas en MCB tipo B 16 A - Red eléctrica	-
N.º máx. de lámparas en MCB tipo B 16 A - balasto EM sin condensador de compensación.	-
N.º máx. de lámparas en MCB tipo B 16 A - balasto EM con condensador de compensación.	-
Compatibilidad con balastos	HF

Temperatura

Temperatura máxima (nom.)	65 °C
---------------------------	-------

Controles y regulación

Regulable	Sí: comprobar compatibilidad de balastos
-----------	--

Mecánicos y de carcasa

Acabado de la bombilla	Mate
Material de bombilla	Vidrio
Forma de la bombilla	T5
Peso neto (pieza)	0,160 kg

Aprobación y aplicación

Clase de eficiencia energética	D
Producto de ahorro de energía	Sí
Marcas de conformidad	Conformidad con RoHS Certificado KEMA
Consumo energético kWh/1000 h	17 kWh
Número de registro EPREL	1384135
Marca CE	Sí
Conforme con EU RoHS	Sí
Rango de temperatura ambiente	-20 °C a 45 °C

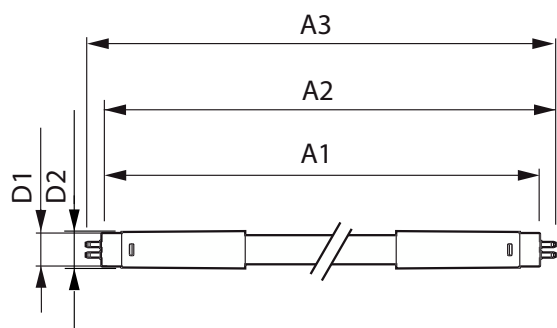
Condiciones de aplicación

Tecnología inalámbrica	No aplicable
------------------------	--------------

Datos de producto

Nombre de producto del pedido	MAS LEDtube HF 1200mm HE 16.5W 840 T5
Nombre completo del producto	Master LEDtube HF 1200mm HE 16.5W 840 T5
Full EOC	871869674331700
Código de pedido	74331700
Código 12NC	929001391102
Cantidad por paquete	1
EAN/UPC - Producto/Caja	8718696743317
Numerador SAP - Paquetes por caja exterior	10
Embalaje con código EAN/UPC	8718696743324

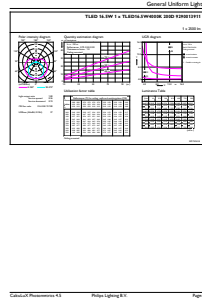
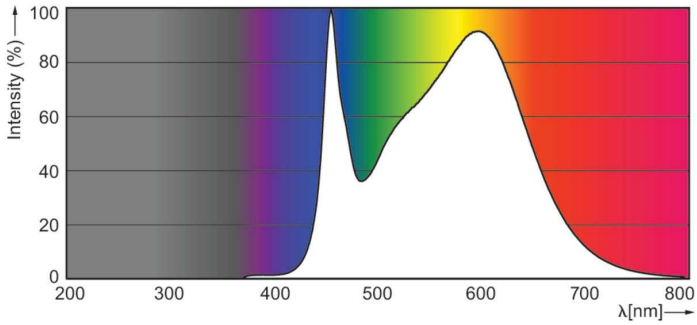
Plano de dimensiones



Product	D1	D2	A1	A2	A3
MAS LEDtube HF 1200mm HE 16.5W 840 T5	15,5 mm	18,8 mm	1.149 mm	1.156,1 mm	1.163,2 mm

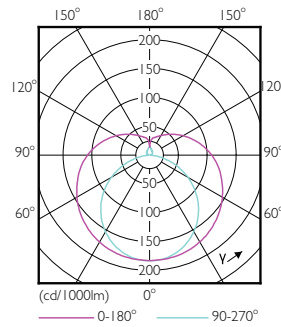
MASTER tubo LED InstantFit Equipo electrónico T5

Datos fotométricos



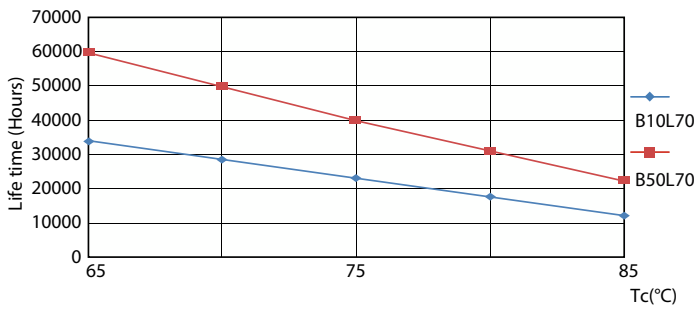
Spectral Power Distribution Colour - MAS LEDtube HF 1200mm HE 16.5W 840 T5

General uniform lighting - MAS LEDtube HF 1200mm HE 16.5W 840 T5

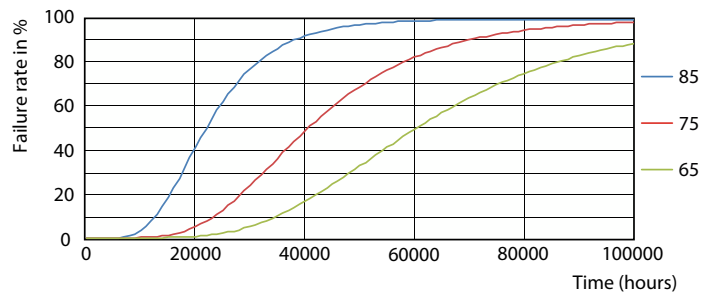


Light Distribution Diagram - MAS LEDtube HF 1200mm HE 16.5W 840 T5

Vida útil



LifetimeVsTc



FailureRate

MASTER tubo LED InstantFit Equipo electrónico T5

Vida útil



Lumen Maintenance Diagram - MAS LEDtube HF 1200mm HE 16.5W 840 T5

Life Expectancy Diagram



Lumen Maintenance Diagram - MAS LEDtube HF 1200mm HE 16.5W 840 T5

