



# MASTER LED-lysrör InstantFit HF T5



## MAS LEDtube HF 1200mm HE 16.5W 840 T5

MASTER, LEDtube, T5, HF, 1200 mm, 16.5 W, 28W TL5 HE, 4000 K, 2500 lm, CRI 80, 60000 h

Philips MASTER LEDtube integrerar en LED-ljuskälla i ett traditionellt lysrörsformat. Den unika designen ger ett enhetligt visuellt intryck som inte går att skilja från traditionella lysrör. Dessa T5-lysrör är rätt val för bästa prestanda och är utformade för att klara alla vardagsförhållanden. Oslagbara besparingar tack vare låg energiförbrukning och exceptionellt lång livslängd gör dessa T5 LED-lysrör till ett självklart val för alla krävande användningsområden.

### Produktdata

Allmän information	
Socket	G5
Nominell livslängd	60 000 h
Driftcykel	50 000
Lighting Technology	LEDtube
Mätreferens för ljusflöde	Sphere
Garantitid	5 år
Ljusteknik	
Färgkod	840 [CCT of 4000K]
Spridningsvinkel (nom)	200 °
Ljusflöde	2 500 lm
Färgbeteckning	Kallvit (CW)
Korrelerad färgtemperatur (Nom)	4000 K
Ljusutbyte (märkvärde) (nom)	151 lm/W

Färgbeständighet	<6
Färgåtergivningsindex	80
LLMF vid slutet av nominell livslängd (nom)	70 %
Photobiological safety according to EN 62471	RG0
Drift och elektricitet	
Line Frequency	30K to 100K Hz
Ingångsfrekvens	30 K till 100 K Hz
Strömförbrukning	16,5 W
Lampström (max)	350 mA
Lampström (min)	150 mA
Tändningstid (nom)	0,5 s
Uppvärmningstid till 60 % ljus	0,5 s
Effektfaktor (fraktion)	0.92
Spänning (nom)	70-120 V

# MASTER LED-lysrör InstantFit HF T5

LED alternative to fluorescent lamp power	28W TL5 HE
Ingående ström vid nätspänning	-
Max antal lampor på automatsäkring av B-typ 10 A - -	
Nätspänning	
Max antal ljuskällor på automatsäkring av typ B, 10 A -	
- EM-drivdon utan kompensationskondensator.	
Max antal ljuskällor på automatsäkring av typ B, 10 A -	
- EM-drivdon med kompensationskondensator.	
Max antal lampor på automatsäkring av B-typ 16 A - -	
Nätspänning	
Max antal ljuskällor på automatsäkring av typ B, 16 A -	
- EM-drivdon utan kompensationskondensator.	
Max antal ljuskällor på automatsäkring av typ B, 16 A -	
- EM-drivdon med kompensationskondensator.	
Kompatibilitet med drivdon	HF

## Temperatur

T-Case max. (nom)	65 °C
-------------------	-------

## Styrenheter och dimring

Dimbar	Ja - Kontrollera kompatibiliteten med olika drivdon
--------	---

## Mekanik och armaturhus

Ljuskällans ytbehandling	Frostad
Material i lampan	Glas
Produktens längd	1 200 mm
Lampform	T5
Nettovikt (styck)	0,160 kg

## Användning och godkännande

Energieffektivitetsklass	D
Energisparande produkt	Ja
Godkännandemärkningar	Uppfyller RoHS KEMA Keur-certifikat
Energiförbrukning kWh/1 000 tim	17 kWh
EPREL-registreringsnummer	1384135
CE-märkning	Ja
EU RoHS-kompatibel	Ja
Omgivningstemperatur	-20 °C till +45 °C

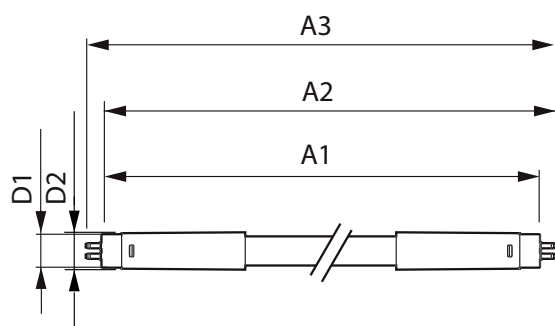
## Användningsförhållanden

Trådlös teknik	Ej tillämpligt
----------------	----------------

## Produktdata

Beställningsproduktnamn	MAS LEDtube HF 1200mm HE 16.5W 840 T5
Fullständigt produktnamn	MAS LEDtube HF 1200mm HE 16.5W 840 T5
Full EOC	871869674331700
Beskrivning av lokal kod	8293249
Beställningsnummer	929001391102
Materialnummer (12NC)	929001391102
Lokal kod	8293249
Räknare - antal per förpackning	1
EAN/UPC - Produkt/fodral	8718696743317
Räknare - antal förpackningar per kartong	10
EAN/UPC - Hölje	8718696743324

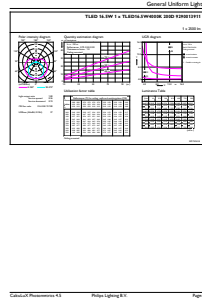
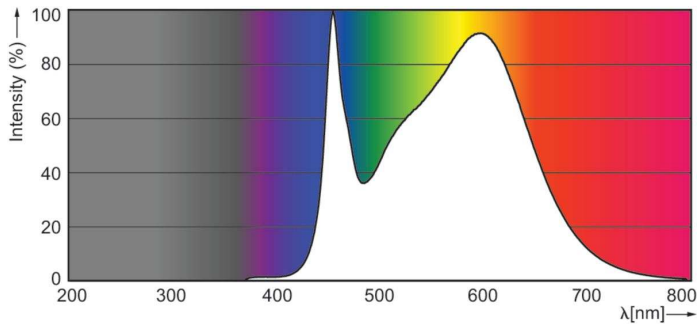
## Måttskiss



Product	D1	D2	A1	A2	A3
MAS LEDtube HF 1200mm HE 16.5W 840 T5	15,5 mm	18,8 mm	1 149 mm	1 156,1 mm	1 163,2 mm

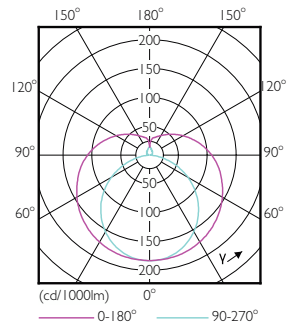
# MASTER LED-lysrör InstantFit HF T5

## Fotometriska data



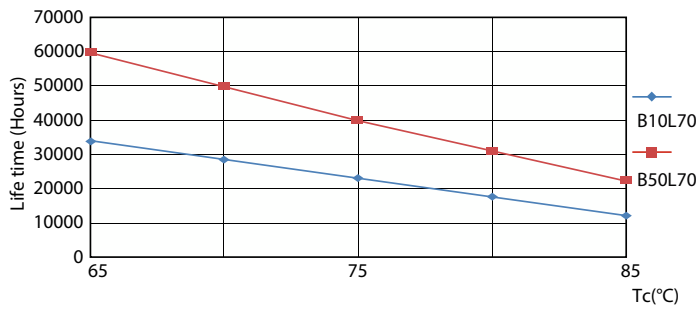
Spectral Power Distribution Colour - MAS LEDtube HF 1200mm HE 16.5W 840 T5

General uniform lighting - MAS LEDtube HF 1200mm HE 16.5W 840 T5

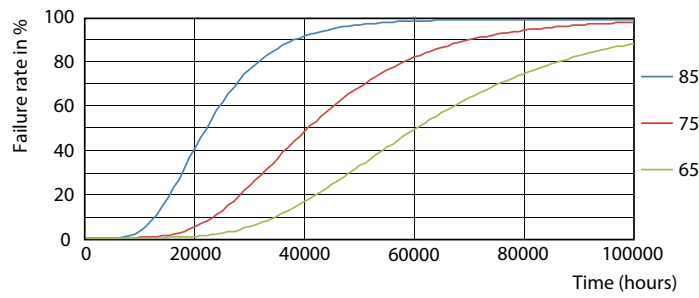


Light Distribution Diagram - MAS LEDtube HF 1200mm HE 16.5W 840 T5

## Livslängd



LifetimeVsTc



FailureRate

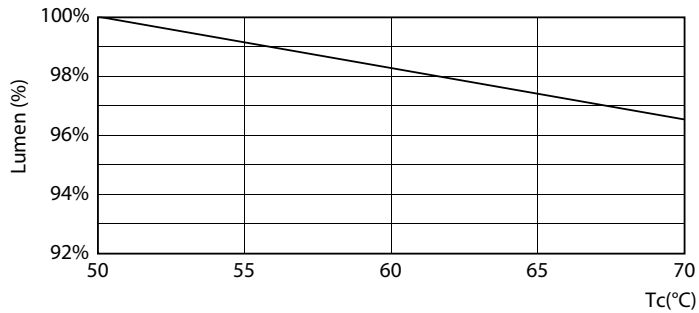
# MASTER LED-lysrör InstantFit HF T5

## Livslängd



Lumen Maintenance Diagram - MAS LEDtube HF 1200mm HE 16.5W 840 T5

Life Expectancy Diagram



Lumen Maintenance Diagram - MAS LEDtube HF 1200mm HE 16.5W 840 T5

