



MASTER LED tube InstantFit HF T5



MAS LEDtube HF 1200mm HE 16.5W 865 T5

MASTER, LEDtube, T5, HF, 1200 mm, 16.5 W, 28W TL5 HE, 6500 K, 2500 lm, CRI 80, 60000 h

Philips MASTER LEDtube intègre une source lumineuse LED dans un facteur de forme fluorescent traditionnel. Son design unique crée un aspect visuel parfaitement uniforme, qui ne se distingue pas des fluorescents traditionnels. Ces tubes d'éclairage T5 constituent le choix idéal pour obtenir des performances absolues et sont conçus pour résister aux conditions quotidiennes. Avec des économies inégalées grâce à une faible consommation d'énergie et une durée de vie exceptionnellement longue, ces tubes LED T5 constituent le choix idéal pour toutes les applications exigeantes.

Données du produit

Informations générales	
Culot	G5
Durée de vie nominale	60.000 h
Nombre de cycles d'allumage	50.000
Type de lampe	LEDtube
Référence de mesure de flux	Sphere
Données techniques de l'éclairage	
Code couleur	865 [CCT of 6500K]
Angle du faisceau (nom.)	200 degré(s)
Flux lumineux	2.500 lm
Désignation de la couleur	Lumière naturelle froide
Température de couleur corrélée (nom.)	6500 K

Efficacité lumineuse (nominale)	151 lm/W
Cohérence des couleurs	<6
Indice de rendu de couleur (IRC)	80
LLMF à la fin de la durée de vie nominale (nom.)	70 %
Sécurité photobiologique selon EN 62471	RG0
Fonctionnement et électricité	
Fréquence linéaire	30K to 100K Hz
Fréquence d'entrée	30K à 100K Hz
Consommation électrique	16,5 W
Courant lampe (max.)	350 mA
Courant lampe (min.)	150 mA
Heure de démarrage (nom.)	0,5 s

MASTER LED tube InstantFit HF T5

Temps de chauffe à 60 %	0.5 s
Facteur de puissance (fraction)	0.92
Tension (nom.)	70-120 V
Alternative LED puissance d'une lampe fluorescente	28W TL5 HE
Courant d'appel sur secteur	-
Nb lampe maxi sur disjoncteur type B 10A – Secteur	-
Nb lampe maxi sur MCB B type 10A – Ballast EM sans condensateur de compensation.	-
Nb lampe maxi sur MCB B type 10A – Ballast EM avec condensateur de compensation.	-
Nb lampe maxi sur disjoncteur type B 16A – Secteur	-
Nb lampe maxi sur MCB B type 16A – Ballast EM sans condensateur de compensation.	-
Nb lampe maxi sur MCB B type 16A – Ballast EM avec condensateur de compensation.	-
Compatibilité des ballasts	HF

Température

Température maximale du produit (nom.)	65 °C
--	-------

Commandes et gradation

Variation de l'intensité lumineuse	Oui – Vérifier la compatibilité du ballast
------------------------------------	--

Mécanique et boîtier

Finition ampoule	Dépoli
Matériaux des lampes	Verre

Longueur du produit	1.200 mm
Forme de la lampe	T5
Poids net (pièce)	0,160 kg

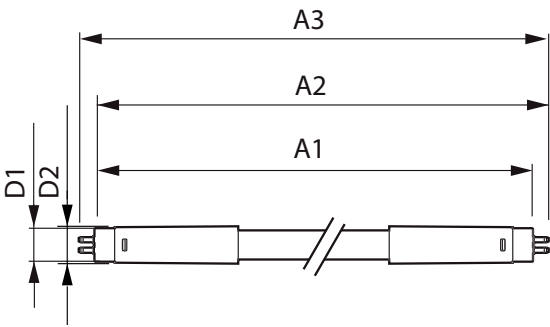
Approbation et application

Classe d'efficacité énergétique	D
Produit à faible consommation	Oui
Homologation	Conformité à la directive RoHS Certificat KEMA Keur
Consommation d'énergie kWh/1 000 h	17 kWh
Numéro d'enregistrement EPREL	1384136
Marquage CE	Oui
Conforme à RoHS	Oui
Gamme de températures ambiantes	-20 °C à 45 °C

Données du produit

Nom du produit de la commande	MAS LEDtube HF 1200mm HE 16.5W 865 T5
Nom de produit complet	MAS LEDtube HF 1200mm HE 16.5W 865 T5
Code EOC	871869674333100
Code de commande	8718696743331
Code 12NC	929001391202
Code de commande local	MTT5HE12016W865
Numérateur - Quantité par kit	1
Code EAN – Produit/Boîte	8718696743331
Conditionnement par carton	10
Codes EAN/UPC – Boîte	8718696743348

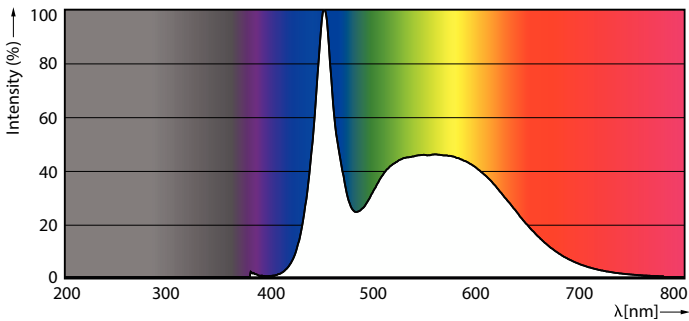
Schéma dimensionnel



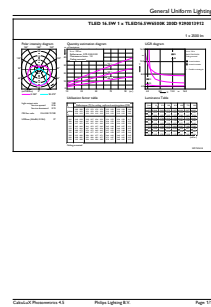
Product	D1	D2	A1	A2	A3
MAS LEDtube HF 1200mm HE 16.5W 865 T5	15,5 mm	18,8 mm	1.149 mm	1.156,1 mm	1.163,2 mm

MASTER LED tube InstantFit HF T5

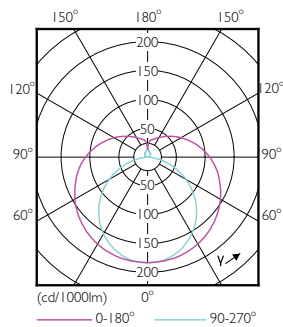
Données photométriques



Spectral Power Distribution Colour - MAS LEDtube HF 1200mm HE 16.5W 865 T5

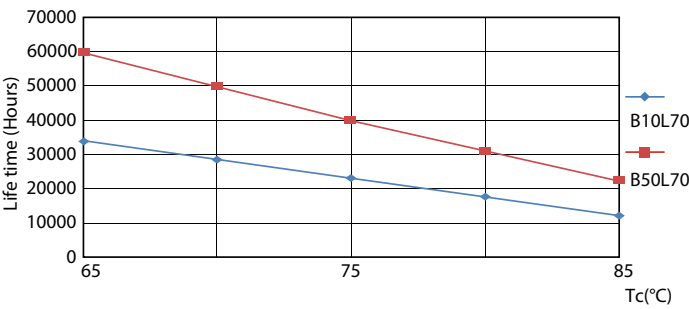


General uniform lighting - MAS LEDtube HF 1200mm HE 16.5W 865 T5

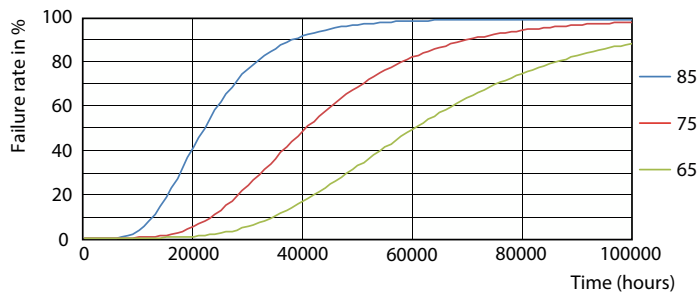


Light Distribution Diagram - MAS LEDtube HF 1200mm HE 16.5W 865 T5

Durée de vie



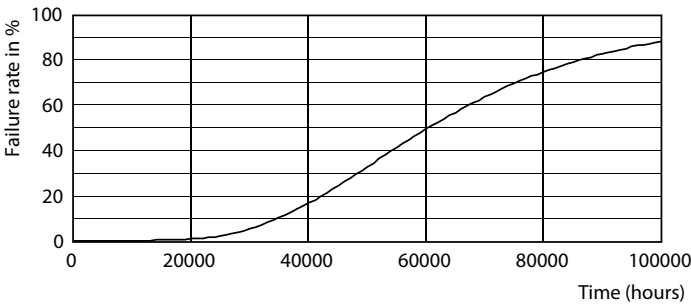
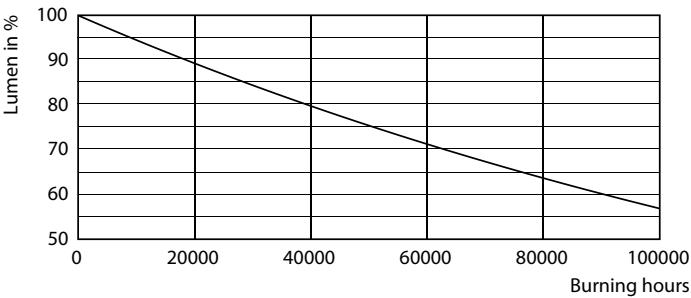
LifetimeVsTc



FailureRate

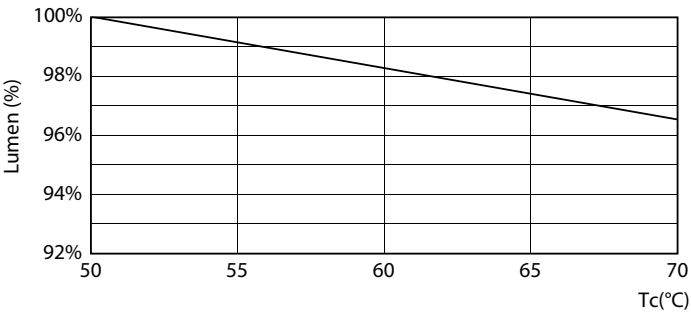
MASTER LED tube InstantFit HF T5

Durée de vie



Lumen Maintenance Diagram - MAS LEDtube HF 1200mm HE 16.5W 865 T5

Life Expectancy Diagram



Lumen Maintenance Diagram - MAS LEDtube HF 1200mm HE 16.5W 865 T5

