



# MASTER tubo LED InstantFit Equipo electrónico T5



## Master LEDtube HF 1500mm HE 20W 840 T5

MASTER, LEDtube, T5, HF, 1500 mm, 20 W, 35W TL5 HE, 4000 K, 3000 lm, CRI 80, 60000 hora(s)

MASTER, LEDtube, T5, HF, 1500 mm, 20 W, LED alternative to 35W TL5 HE, 4000 K, 3000 lm, CRI 80, 60000 hora(s), 150 lm/W, EEL D, G5, Vidrio, 1500 mm, RG0, SDCM 6, PF 0.92, IP20

### Datos del producto

Información general		Consistencia del color	
Base del casquillo	G5		<6
Vida útil nominal	60.000 hora(s)	Índice de reproducción cromática (IRC)	80
Ciclo de encendido/apagado	50.000	LLMF al fin de vida útil nominal (nom.)	70 %
Lighting Technology	LEDtube	Photobiological safety according to EN 62471	RG0
Referencia de medición de flujo	Sphere	<b>Operativos y eléctricos</b>	
Periodo de garantía	5 años	Line Frequency	30K to 100K Hz
<b>Datos técnicos de la luz</b>		Frecuencia de entrada	30 K a 100 K Hz
Código de color	840 [CCT of 4000K]	Consumo de energía	20 W
Ángulo de haz (nom.)	200 °	Corriente de lámpara (máx.)	350 mA
Flujo luminoso	3.000 lm	Corriente de lámpara (mín.)	150 mA
Designación de color	Blanco frío (CW)	Hora de inicio (nom.)	0,5 s
Temperatura de color correlacionada (nom.)	4000 K	Tiempo de encendido hasta alcanzar el 60 % de luz	0.5 s
Eficacia lumínica (nominal) (nom.)	150 lm/W	Factor de potencia (fracción)	0.92
		Voltaje (nom.)	80-130 V

## MASTER tubo LED InstantFit Equipo electrónico T5

LED alternative to fluorescent lamp power	35W TL5 HE
Corriente de irrupción en la red eléctrica	-
N.º máx. de lámparas en MCB tipo B 10 A - Red eléctrica	-
N.º máx. de lámparas en MCB tipo B 10 A - balasto EM sin condensador de compensación.	-
N.º máx. de lámparas en MCB tipo B 10 A - balasto EM con condensador de compensación.	-
N.º máx. de lámparas en MCB tipo B 16 A - Red eléctrica	-
N.º máx. de lámparas en MCB tipo B 16 A - balasto EM sin condensador de compensación.	-
N.º máx. de lámparas en MCB tipo B 16 A - balasto EM con condensador de compensación.	-
Compatibilidad con balastos	HF

### Temperatura

Temperatura máxima (nom.)	65 °C
---------------------------	-------

### Controles y regulación

Regulable	Sí: comprobar compatibilidad de balastos
-----------	--

### Mecánicos y de carcasa

Acabado de la bombilla	Mate
Material de bombilla	Vidrio
Forma de la bombilla	T5
Peso neto (pieza)	0,196 kg

### Aprobación y aplicación

Clase de eficiencia energética	D
Producto de ahorro de energía	Sí
Marcas de conformidad	Conformidad con RoHS Certificado KEMA
Consumo energético kWh/1000 h	20 kWh
Número de registro EPREL	1384138
Marca CE	Sí
Conforme con EU RoHS	Sí
Rango de temperatura ambiente	-20 °C a 45 °C

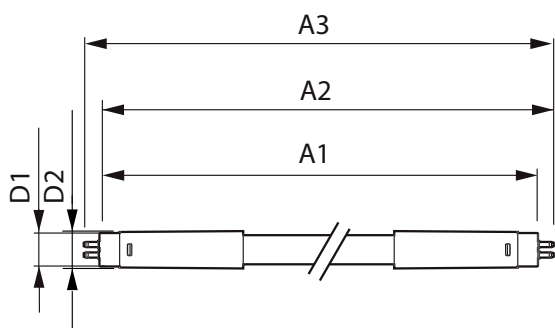
### Condiciones de aplicación

Tecnología inalámbrica	No aplicable
------------------------	--------------

### Datos de producto

Nombre de producto del pedido	MAS LEDtube HF 1500mm HE 20W 840 T5
Nombre completo del producto	Master LEDtube HF 1500mm HE 20W 840 T5
Full EOC	871869674337900
Código de pedido	74337900
Código 12NC	929001391402
Cantidad por paquete	1
EAN/UPC - Producto/Caja	8718696743379
Numerador SAP - Paquetes por caja exterior	10
Embalaje con código EAN/UPC	8718696743386

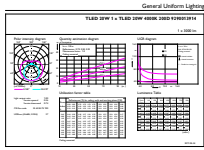
### Plano de dimensiones



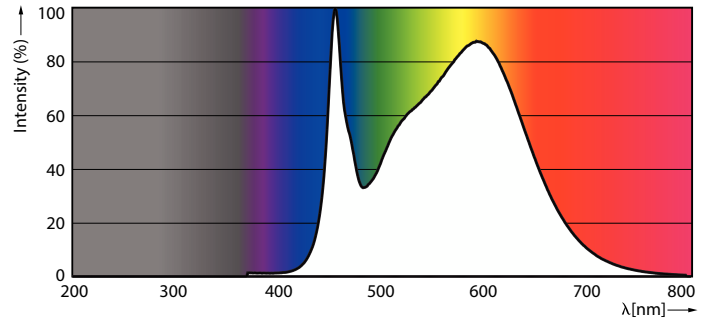
Product	D1	D2	A1	A2	A3
MAS LEDtube HF 1500mm HE 20W 840 T5	15,5 mm	18,8 mm	1.449 mm	1.456,1 mm	1.463,2 mm

# MASTER tubo LED InstantFit Equipo electrónico T5

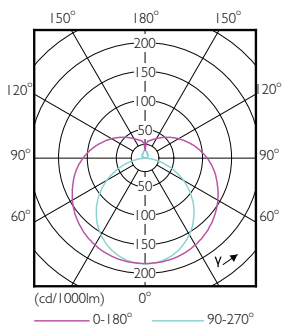
## Datos fotométricos



General uniform lighting - MAS LEDtube HF 1500mm HE 20W 840 T5

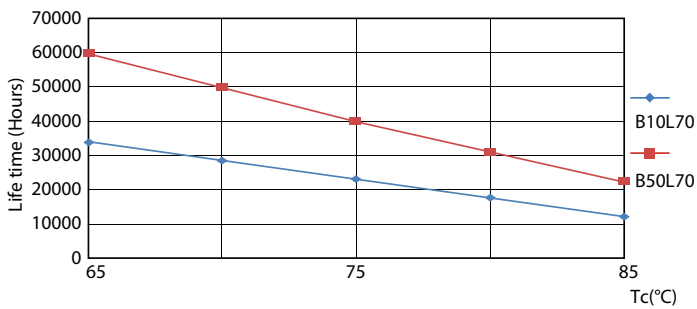


Spectral Power Distribution Colour - MAS LEDtube HF 1500mm HE 20W 840 T5

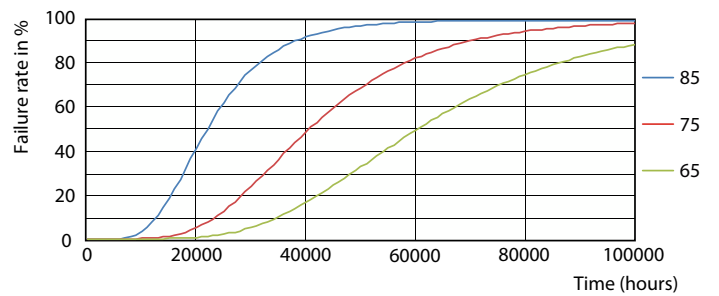


Light Distribution Diagram - MAS LEDtube HF 1500mm HE 20W 840 T5

## Vida útil



LifetimeVsTc



FailureRate

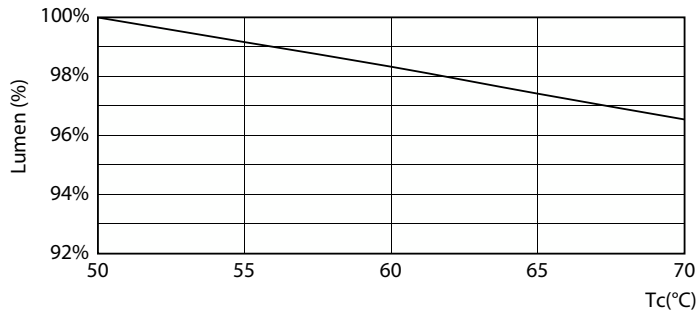
# MASTER tubo LED InstantFit Equipo electrónico T5

## Vida útil



Lumen Maintenance Diagram - MAS LEDtube HF 1500mm HE 20W 840 T5

Life Expectancy Diagram



Lumen Maintenance Diagram - MAS LEDtube HF 1500mm HE 20W 840 T5

