



# MASTER LED-lysrör InstantFit HF T8



## MAS LEDtube HF 600mm HO 8W840 T8

MASTER, LEDtube, T8, HF, 600 mm, 8 W, 18W TL-D, 4000 K, 1050 lm, CRI 80, 75000 h

MASTER, LEDtube, T8, HF, 600 mm, 8 W, LED alternative to 18W TL-D, 4000 K, 1050 lm, CRI 80, 75000 h, 131 lm/W, EEL E, G13 Rotatable end-cap, Plast, 600 mm, RGO, SDCM 6, PF 0.9, IP20

### Varning och Säkerhet

• OBSERVERA: Den totala energieffektiviteten och ljusfördelningen i installationer med de här ljuskällorna varierar beroende på utförande.

### Produktdata

Allmän information	
Socket	G13 Rotatable end-cap
Nominell livslängd	75 000 h
Driftcykel	50 000
Lighting Technology	LEDtube
Mätreferens för ljusflöde	Sphere
Garantitid	5 år
Ljusteknik	
Färgkod	840 [CCT of 4000K]
Spridningsvinkel (nom)	160 °
Ljusflöde	1 050 lm
Färgbeteckning	Kallvit (CW)
Korrelerad färgtemperatur (Nom)	4000 K

Ljusutbyte (märkvärde) (nom)	131 lm/W
Färgbeständighet	<6
Färgåtergivningsindex	80
LLMF vid slutet av nominell livslängd (nom)	70 %
Photobiological safety according to EN 62471	RGO
Drift och elektricitet	
Line Frequency	20000-120000 Hz
Ingångsfrekvens	20000-120000 Hz
Strömförbrukning	8 W
Lampström (max)	500 mA
Lampström (min)	150 mA
Tändningstid (nom)	0.5 s
Uppvärmningstid till 60 % ljus	0.5 s

# MASTER LED-lysrör InstantFit HF T8

Effektfaktor (fraktion)	0,9
Spänning (nom)	20-50 V
LED alternative to fluorescent lamp power	18W TL-D
Ingående ström vid nätspänning	-
Max antal lampor på automatsäkring av B-typ 10 A – Nätspänning	-
Max antal ljuskällor på automatsäkring av typ B, 10 A – – EM-drivdon utan kompensationskondensator.	-
Max antal ljuskällor på automatsäkring av typ B, 10 A – – EM-drivdon med kompensationskondensator.	-
Max antal lampor på automatsäkring av B-typ 16 A – Nätspänning	-
Max antal ljuskällor på automatsäkring av typ B, 16 A – – EM-drivdon utan kompensationskondensator.	-
Max antal ljuskällor på automatsäkring av typ B, 16 A – – EM-drivdon med kompensationskondensator.	-
Kompatibilitet med drivdon	HF

## Temperatur

T-Case max. (nom)	55 °C
-------------------	-------

## Styrenheter och dimming

Dimbar	Nej
--------	-----

## Mekanik och armaturhus

Ljuskällans ytbehandling	Frostad
Material i lampan	Plast
Produktens längd	600 mm
Lampform	T8
Nettovikt (styck)	0,100 kg

## Användning och godkännande

Energieffektivitetsklass	E
Energisparande produkt	Ja
Godkännandemärkningar	Uppfyller RoHS CE-märkning KEMA Keur-certifikat ENEC-certifikat
Energiförbrukning kWh/1 000 tim	8 kWh
EPREL-registreringsnummer	1597257
CE-märkning	Ja
EU RoHS-kompatibel	Ja
Omgivningstemperatur	-20 °C till +45 °C

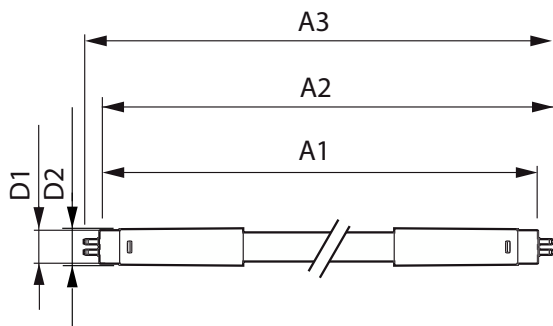
## Användningsförhållanden

Trådlös teknik	Ej tillämpligt
----------------	----------------

## Produktdata

Beställningsproduktnamn	MAS LEDtube HF 600mm HO 8W840 T8
Fullständigt produktnamn	MAS LEDtube HF 600mm HO 8W840 T8
Full EOC	871951446642500
Beskrivning av lokal kod	8298157
Beställningsnummer	929001393232
Materialnummer (12NC)	929001393232
Lokal kod	8298157
Räknare – antal per förpackning	1
EAN/UPC – Produkt/fodral	8719514466425
Räknare – antal förpackningar per kartong	20
EAN/UPC – Hölje	8719514466432

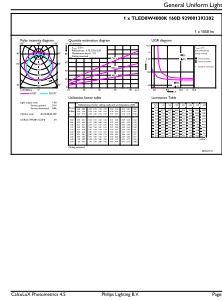
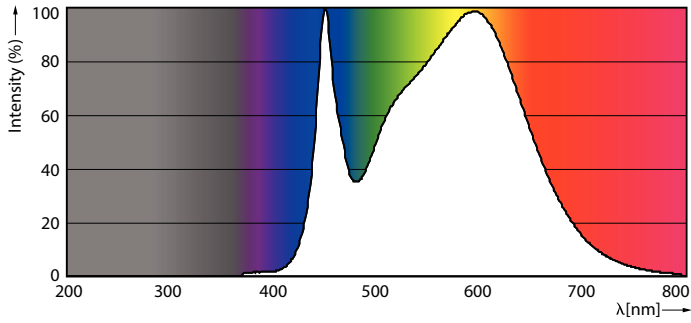
## Måttskiss



Product	D1	D2	A1	A2	A3
MAS LEDtube HF 600mm HO 8W840 T8	25,8 mm	28 mm	588,6 mm	595,7 mm	602,8 mm

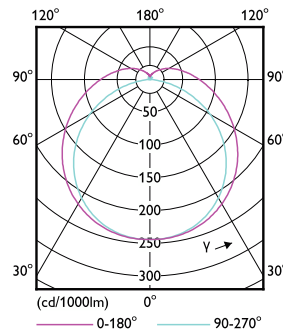
# MASTER LED-lysrör InstantFit HF T8

## Fotometriska data



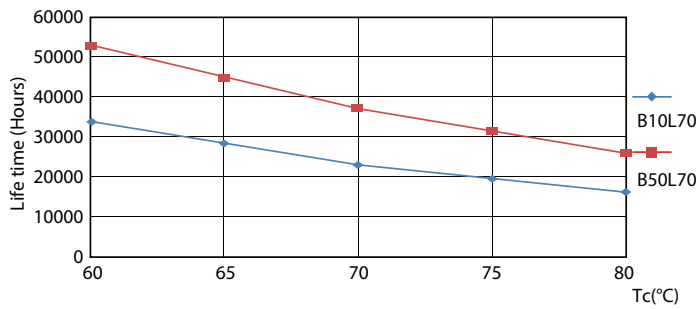
Spectral Power Distribution Colour - MAS LEDtube HF 600mm HO 8W840 T8

General uniform lighting - MAS LEDtube HF 600mm HO 8W840 T8

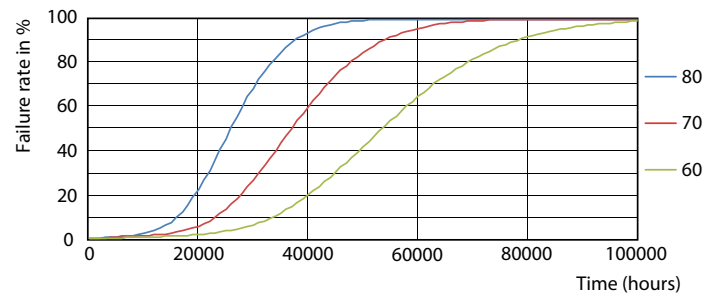


Light Distribution Diagram - MAS LEDtube HF 600mm HO 8W840 T8

## Livslängd



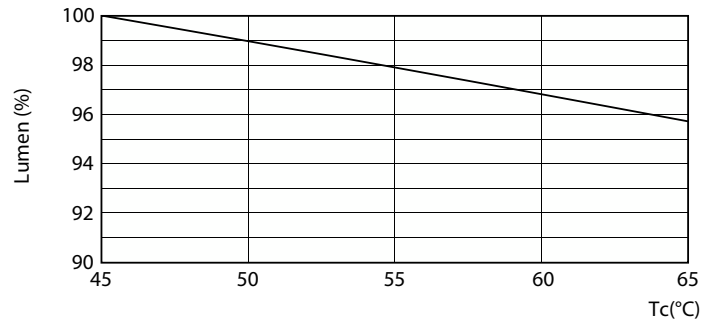
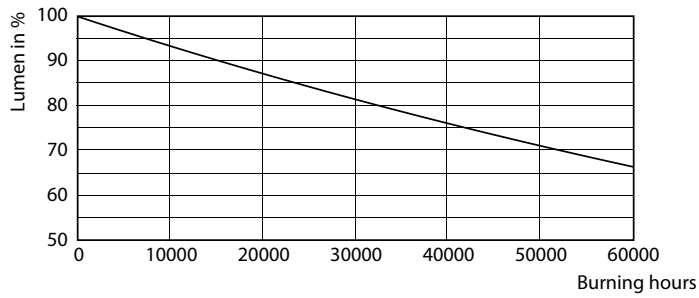
LifetimeVsTc



FailureRate

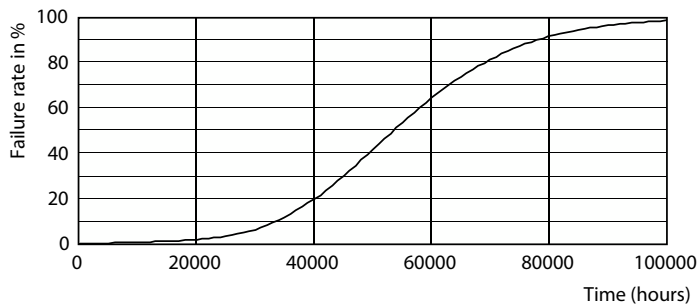
# MASTER LED-lysrör InstantFit HF T8

## Livslängd



Lumen Maintenance Diagram - MAS LEDtube HF 600mm HO 8W840 T8

Lumen Maintenance Diagram - MAS LEDtube HF 600mm HO 8W840 T8



Life Expectancy Diagram

