



CorePro tubo LED EM/230V T8



CorePro LEDtube 1200mm HO 18W 865 T8

CorePro, LEDtube, T8, EM/red, 1200 mm, 18 W, 36W TL-D, 6500 K, 2000 lm, CRI 80, 50000 hora(s)

CorePro LEDtube es una solución LED económica adecuada para la sustitución de lámparas fluorescentes T8. Proporciona un efecto de luz natural en aplicaciones de iluminación general, así como un ahorro energético inmediato. Es una solución respetuosa con el medio ambiente.

Advertencias y seguridad

• -

Datos del producto

Información general		Consistencia del color	
Base del casquillo	G13	Índice de reproducción cromática (IRC)	<6
Vida útil nominal	50.000 hora(s)	LLMF al fin de vida útil nominal (nom.)	80
Ciclo de encendido/apagado	200.000	Photobiological safety according to EN 62471	70 %
Lighting Technology	LEDtube		RG0
Referencia de medición de flujo	Sphere	Operativos y eléctricos	
Datos técnicos de la luz		Line Frequency	50 to 60 Hz
Código de color	865 [CCT of 6500K]	Frecuencia de entrada	50 a 60 Hz
Ángulo de haz (nom.)	240 °	Consumo de energía	18 W
Flujo luminoso	2.000 lm	Corriente de lámpara (nom.)	100 mA
Designación de color	Luz natural fría	Hora de inicio (nom.)	0,5 s
Temperatura de color correlacionada (nom.)	6500 K	Tiempo de encendido hasta alcanzar el 60 % de luz	0.5 s
Eficacia lumínica (nominal) (nom.)	111 lm/W	Factor de potencia (fracción)	0.9
		Voltaje (nom.)	220-240 V

CorePro tubo LED EM/230V T8

LED alternative to fluorescent lamp power	36W TL-D
Corriente de irrupción en la red eléctrica	5.9
N.º máx. de lámparas en MCB tipo B 10 A - Red eléctrica	64
N.º máx. de lámparas en MCB tipo B 10 A - balasto EM sin condensador de compensación.	80
N.º máx. de lámparas en MCB tipo B 10 A - balasto EM con condensador de compensación.	26
N.º máx. de lámparas en MCB tipo B 16 A - Red eléctrica	103
N.º máx. de lámparas en MCB tipo B 16 A - balasto EM sin condensador de compensación.	128
N.º máx. de lámparas en MCB tipo B 16 A - balasto EM con condensador de compensación.	42
Compatibilidad con balastos	EM/red

Temperatura

Temperatura máxima (nom.)	60 °C
---------------------------	-------

Controles y regulación

Regulable	No
-----------	----

Mecánicos y de carcasa

Acabado de la bombilla	Mate
Material de bombilla	Vidrio
Forma de la bombilla	T8
Peso neto (pieza)	0,220 kg

Aprobación y aplicación

Clase de eficiencia energética	E
--------------------------------	---

Producto de ahorro de energía	Sí
Marcas de conformidad	Conformidad con RoHS Certificado CE Certificado KEMA
Consumo energético kWh/1000 h	18 kWh
Número de registro EPREL	1827691
Marca CE	Sí
Conforme con EU RoHS	Sí
Valor de parpadeo (PstLM)	1
Valor de efecto estroboscópico (SVM)	0,4
Rango de temperatura ambiente	-20 °C a +45 °C

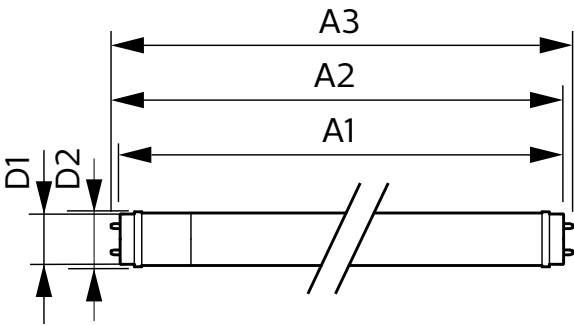
Condiciones de aplicación

se puede utilizar en luminarias cerradas	Yes
--	-----

Datos de producto

Nombre de producto del pedido	CorePro LEDtube 1200mm HO 18W 865 T8
Nombre completo del producto	CorePro LEDtube 1200mm HO 18W 865 T8
Full EOC	871869680611100
Código de pedido	80611100
Código 12NC	929001874802
Cantidad por paquete	1
EAN/UPC - Producto/Caja	8718696806111
Numerador SAP - Paquetes por caja exterior	10
Embalaje con código EAN/UPC	8718696806128

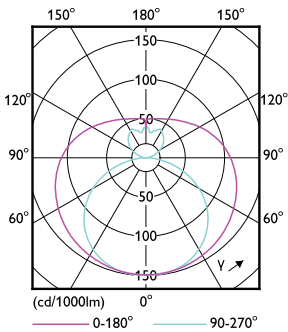
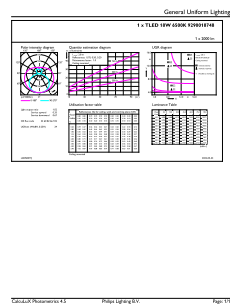
Plano de dimensiones



Product	D1	D2	A1	A2	A3
CorePro LEDtube 1200mm HO 18W 865 T8	25,7 mm	28 mm	1.198 mm	1.205 mm	1.212 mm

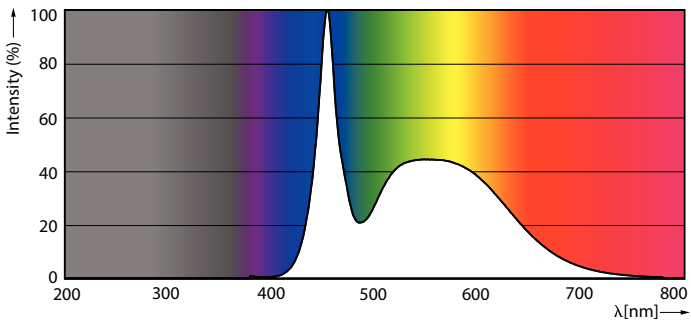
CorePro tubo LED EM/230V T8

Datos fotométricos



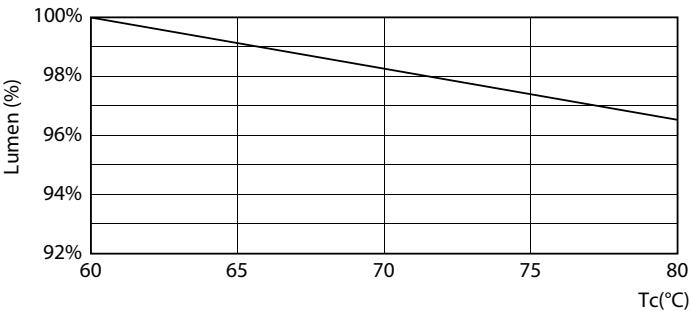
General uniform lighting - CorePro LEDtube 1200mm HO 18W 865 T8

Light Distribution Diagram - CorePro LEDtube 1200mm HO 18W 865 T8

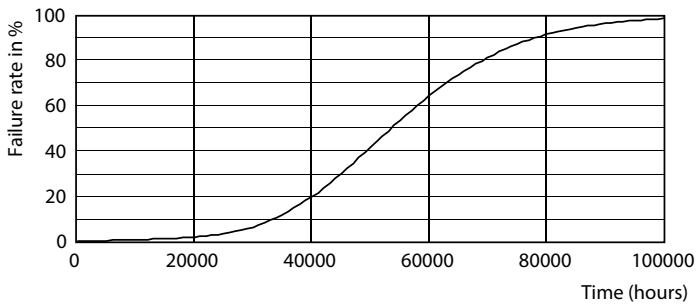


Spectral Power Distribution Colour - CorePro LEDtube 1200mm HO 18W 865 T8

Vida útil



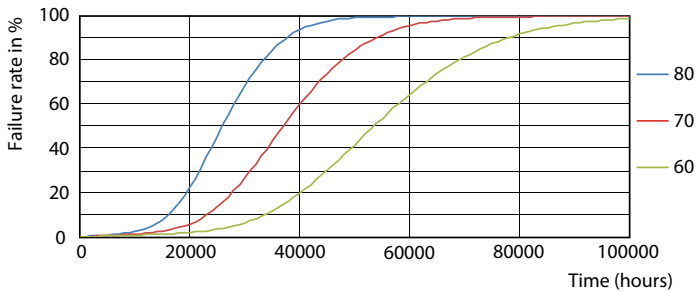
Lumen Maintenance Diagram - CorePro LEDtube 1200mm HO 18W 865 T8



Life Expectancy Diagram

CorePro tubo LED EM/230V T8

Vida útil



LifetimeVsTc

FailureRate



Lumen Maintenance Diagram - CorePro LEDtube 1200mm HO 18W 865 T8

