



# Tubo LED MASTER Rete T5



## MASTER LEDtube 1200mm HO 26W 830 T5

MASTER, LEDtube, T5, Rete elettrica, 1200 mm, 26 W, 54W TL5 HO, 3000 K, 3600 lm, CRI 80, 60000 ore

MASTER, LEDtube, T5, Rete elettrica, 1200 mm, 26 W, LED alternative to 54W TL5 HO, 3000 K, 3600 lm, CRI 80, 60000 ore, 138 lm/W, EEL D, G5, Vetro, 1200 mm, RGO, SDCM 6, PF 0.92, IP20, SVM 0.4, PstLM 1

### Dati del prodotto

Informazioni generali		Photobiological safety according to EN 62471	
Attacco	G5	RGO	
Durata nominale	60.000 ore	Funzionamento e parte elettrica	
Ciclo di commutazione on/off	200.000	Frequenza di linea	50 to 60 Hz
Lighting Technology	LEDtube	Frequenza di ingresso	Da 50 a 60 Hz
Riferimento per la misurazione del flusso	Sphere	Consumo energetico	26 W
Periodo di garanzia	5 anni	Corrente lampada (Nom)	125 mA
Dati tecnici di illuminazione		Tempo di avvio (Nom)	0,5 s
Codice colore	830 [CCT of 3000K]	Tempo di riscaldamento per raggiungere il 60% del flusso luminoso	0.5 s
Angolo del fascio (Nom)	200 °	Fattore di potenza (frazione)	0.92
Flusso luminoso	3.600 lm	Tensione (Nom)	220-240 V
Designazione colore	Bianco (WH)	LED alternative to fluorescent lamp power	54W TL5 HO
Temperatura di colore correlata (Nom)	3000 K	Corrente di spunto di alimentazione	20
Efficienza luminosa (specificata) (Nom)	138 lm/W	N. max lampade su MCB tipo B 10 A - Rete	31
Uniformità del colore	<6	N. max lampade su MCB tipo B 10 A - Reattore EM senza condensatore di rifasamento.	-
Indice di resa cromatica (CRI)	80		
LLMF a fine durata vita nominale (Nom)	70 %		

## Tubo LED MASTER Rete T5

N. max lampade su MCB tipo B 10 A - Reattore EM - con condensatore di rifasamento.	-
N. max lampade su MCB tipo B 16 A - Rete	50
N. max lampade su MCB tipo B 16 A - Reattore EM - senza condensatore di rifasamento.	-
N. max lampade su MCB tipo B 16 A - Reattore EM - con condensatore di rifasamento.	-
Compatibilità del ballast	Rete elettrica

### Temperatura

Temp. massima involucro (Nom)	65 °C
-------------------------------	-------

### Controlli e dimmerazione

Dimmerabile	No
-------------	----

### Meccanica e corpo

Finitura lampadina	Smerigliata
Materiale della lampadina	Vetro
Lunghezza prodotto	1.200 mm
Forma lampadina	T5
Peso netto (Pezzo)	0,215 kg

### Approvazione e applicazione

Classe di efficienza energetica	D
Prodotto per il risparmio energetico	Si
Marchi di approvazione	Conformità RoHS
Consumo energetico kWh/1000 h	26 kWh

Numero di registrazione EPREL	1476417
Marchio CE	Si
Conformità a RoHS EU	Si
Valore di tremolio (PstLM)	1
Effetto stroboscopico	0,4
Intervallo temperatura ambiente	Da -20 a +45 °C

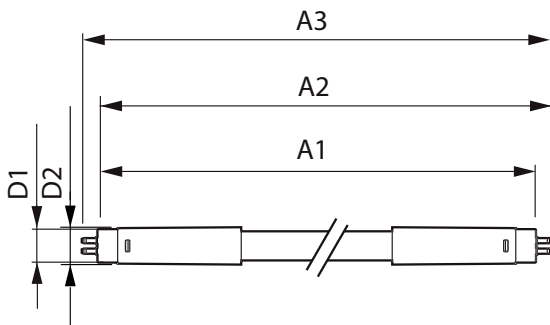
### Condizioni di applicazione

Tecnologia wireless	Non applicabile
---------------------	-----------------

### Dati del prodotto

Nome prodotto ordine	MAS LEDtube 1200mm HO 26W 830 T5
Nome completo prodotto	MASTER LEDtube 1200mm HO 26W 830 T5
Full EOC	871869681921000
Descrizione codice locale	MLT554830M
Codice d'ordine	81921000
Codice materiale (12NC)	929001908502
Codice locale	MLT554830M
Numeratore - Quantità per confezione	1
EAN/UPC - Prodotto/scatola	8718696819210
Numeratore - Confezioni per scatola esterna	10
EAN/UPC - Case	8718696819227

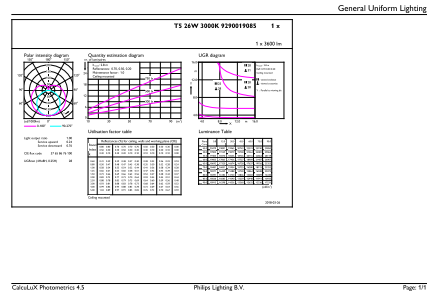
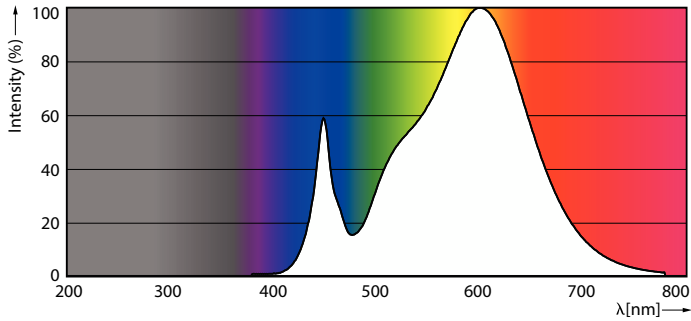
## Disegno tecnico



Product	D1	D2	A1	A2	A3
MAS LEDtube 1200mm HO 26W 830 T5	15,5 mm	17,1 mm	1.149 mm	1.156 mm	1.163 mm

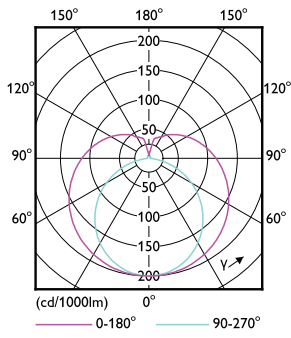
# Tubo LED MASTER Rete T5

## Fotometrie



Spectral Power Distribution Colour - MAS LEDtube 1200mm HO 26W 830 T5

General uniform lighting - MAS LEDtube 1200mm HO 26W 830 T5



Light Distribution Diagram - MAS LEDtube 1200mm HO 26W 830 T5

## Durata



LifetimeVsTc



Life Expectancy Diagram

# Tubo LED MASTER Rete T5

## Durata



Lumen Maintenance Diagram - MAS LEDtube 1200mm HO 26W 830 T5

Lumen Maintenance Diagram - MAS LEDtube 1200mm HO 26W 830 T5



FailureRate

