



MASTER LED-lysrör Nätspänning T5



MAS LEDtube 1200mm HO 26W 840 T5

MASTER, LEDtube, T5, Nät, 1200 mm, 26 W, 54W TL5 HO, 4000 K, 3900 lm, CRI 80, 60000 h

Nya Philips MASTER LEDtube Mains T5 gör ditt belysningsprojekt enkelt. Du behöver inte tänka på driftdonsteknik längre. Tack vare den unika designen kan Philips MASTER LEDtube Mains T5 installeras i armaturer som drivs med nätspänning. Så enkelt! Philips MASTER LEDtube Mains T5 är helt säker, tillförlitlig och enkel att installera och är det perfekta alternativet till konventionella lysrör för att maximera värdet under hela livslängden med höga energibesparingar och lägre underhållskostnader.

Produktdata

Allmän information	
Socket	G5
Nominell livslängd	60 000 h
Driftcykel	200 000
Lighting Technology	LEDtube
Mätreferens för ljusflöde	Sphere
Garantitid	5 år
Ljusteknik	
Färgkod	840 [CCT of 4000K]
Spridningsvinkel (nom)	200 °
Ljusflöde	3 900 lm
Färgbeteckning	Kallvit (CW)
Korrelerad färgtemperatur (Nom)	4000 K

Ljusutbyte (märkvärde) (nom)	150 lm/W
Färgbeständighet	<6
Färgåtergivningsindex	80
LLMF vid slutet av nominell livslängd (nom)	70 %
Photobiological safety according to EN 62471	RG0
Drift och elektricitet	
Line Frequency	50 to 60 Hz
Ingångsfrekvens	50–60 Hz
Strömförbrukning	26 W
Lampström (nom)	125 mA
Tändningstid (nom)	0,5 s
Uppvärmningstid till 60 % ljus	0.5 s
Effektfaktor (fraktion)	0.92

MASTER LED-lysrör Nätspänning T5

Spänning (nom)	220-240 V
LED alternative to fluorescent lamp power	54W TL5 HO
Ingående ström vid nätspänning	20
Max antal lampor på automatsäkring av B-typ 10 A	31
Nätspänning	
Max antal ljuskällor på automatsäkring av typ B, 10 A	-
- EM-drivdon utan kompensationskondensator.	
Max antal ljuskällor på automatsäkring av typ B, 10 A	-
- EM-drivdon med kompensationskondensator.	
Max antal lampor på automatsäkring av B-typ 16 A	50
Nätspänning	
Max antal ljuskällor på automatsäkring av typ B, 16 A	-
- EM-drivdon utan kompensationskondensator.	
Max antal ljuskällor på automatsäkring av typ B, 16 A	-
- EM-drivdon med kompensationskondensator.	
Kompatibilitet med drivdon	Nät

Temperatur

T-Case max. (nom)	65 °C
-------------------	-------

Styrenheter och dimring

Dimbar	Nej
--------	-----

Mekanik och armaturhus

Ljuskällans ytbehandling	Frostad
Material i lampan	Glas
Produktens längd	1 200 mm
Lampform	T5
Nettovikt (styck)	0,215 kg

Användning och godkännande

Energieffektivitetsklass	D
--------------------------	---

Energisparande produkt	Ja
Godkännandemärkningar	Uppfyller RoHS
Energiförbrukning kWh/1 000 tim	26 kWh
EPREL-registreringsnummer	1476416
CE-märkning	Ja
EU RoHS-kompatibel	Ja
Flimmervärde (PstLM)	1
Stroboskopisk effekt	0,4
Omgivningstemperatur	-20 till +45 °C

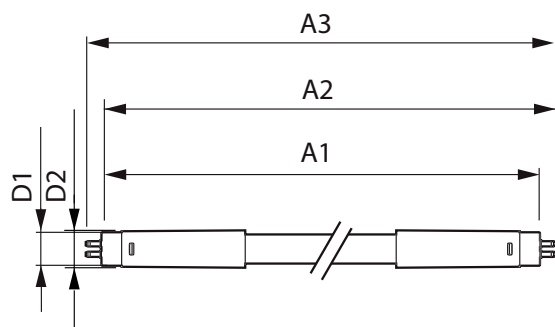
Användningsförhållanden

Trådlös teknik	Ej tillämpligt
----------------	----------------

Produktdata

Beställningsproduktnamn	MAS LEDtube 1200mm HO 26W 840 T5
Fullständigt produktnamn	MAS LEDtube 1200mm HO 26W 840 T5
Full EOC	871869681923400
Beskrivning av lokal kod	8293742
Beställningsnummer	929001908602
Materialnummer (12NC)	929001908602
Lokal kod	8293742
Räknare - antal per förpackning	1
EAN/UPC - Produkt/fodral	8718696819234
Räknare - antal förpackningar per kartong	10
EAN/UPC - Hölje	8718696819241

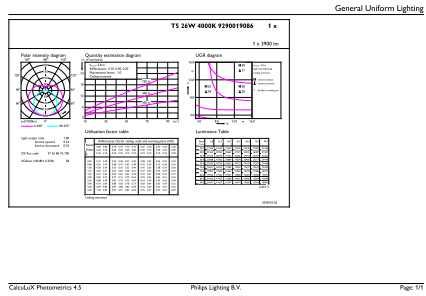
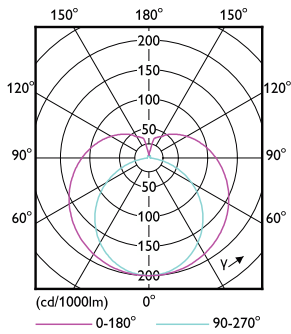
Måttskiss



Product	D1	D2	A1	A2	A3
MAS LEDtube 1200mm HO 26W 840 T5	15,5 mm	17,1 mm	1 149 mm	1 156 mm	1 163 mm

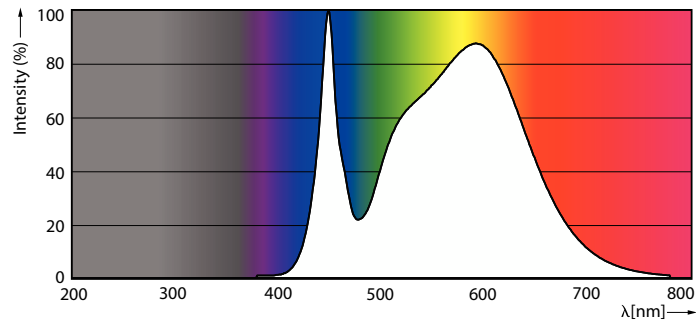
MASTER LED-lysrör Nätspänning T5

Fotometriska data



Light Distribution Diagram - MAS LEDtube 1200mm HO 26W 840 T5

General uniform lighting - MAS LEDtube 1200mm HO 26W 840 T5



Spectral Power Distribution Colour - MAS LEDtube 1200mm HO 26W 840 T5

Livslängd



LifetimeVsTc



Life Expectancy Diagram

MASTER LED-lysrör Nätspänning T5

Livslängd



Lumen Maintenance Diagram - MAS LEDtube 1200mm HO 26W 840 T5

Lumen Maintenance Diagram - MAS LEDtube 1200mm HO 26W 840 T5



FailureRate

