



# MASTER tubo LED T5 directo a red



## MASTER LEDtube 1200mm HO 26W 865 T5

MASTER, LEDtube, T5, Red de suministro, 1200 mm, 26 W, 54W TL5 HO, 6500 K, 3900 lm, CRI 80, 60000 hora(s)

MASTER, LEDtube, T5, Red de suministro, 1200 mm, 26 W, LED alternative to 54W TL5 HO, 6500 K, 3900 lm, CRI 80, 60000 hora(s), 150 lm/W, EEL D, G5, Vidrio, 1200 mm, RGO, SDCM 6, PF 0.92, IP20, SVM 0.4, PstLM 1

### Datos del producto

Información general	
Base del casquillo	G5
Vida útil nominal	60.000 hora(s)
Ciclo de encendido/apagado	200.000
Lighting Technology	LEDtube
Referencia de medición de flujo	Sphere
Periodo de garantía	5 años
Datos técnicos de la luz	
Código de color	865 [CCT of 6500K]
Ángulo de haz (nom.)	200 °
Flujo luminoso	3.900 lm
Designación de color	Luz natural fría
Temperatura de color correlacionada (nom.)	6500 K
Eficacia lumínica (nominal) (nom.)	150 lm/W
Consistencia del color	<6
Índice de reproducción cromática (IRC)	80
LLMF al fin de vida útil nominal (nom.)	70 %

Photobiological safety according to EN 62471	RGO
Operativos y eléctricos	
Line Frequency	50 to 60 Hz
Frecuencia de entrada	50 a 60 Hz
Consumo de energía	26 W
Corriente de lámpara (nom.)	125 mA
Hora de inicio (nom.)	0,5 s
Tiempo de encendido hasta alcanzar el 60 % de luz	0.5 s
Factor de potencia (fracción)	0.92
Voltaje (nom.)	220-240 V
LED alternative to fluorescent lamp power	54W TL5 HO
Corriente de irrupción en la red eléctrica	20
N.º máx. de lámparas en MCB tipo B 10 A - Red eléctrica	31
N.º máx. de lámparas en MCB tipo B 10 A - balasto eléctrica	-
EM sin condensador de compensación.	

## MASTER tubo LED T5 directo a red

N.º máx. de lámparas en MCB tipo B 10 A - balasto - EM con condensador de compensación.	-
N.º máx. de lámparas en MCB tipo B 16 A - Red eléctrica	50
N.º máx. de lámparas en MCB tipo B 16 A - balasto - EM sin condensador de compensación.	-
N.º máx. de lámparas en MCB tipo B 16 A - balasto - EM con condensador de compensación.	-
Compatibilidad con balastos	Red de suministro

### Temperatura

Temperatura máxima (nom.)	65 °C
---------------------------	-------

### Controles y regulación

Regulable	No
-----------	----

### Mecánicos y de carcasa

Acabado de la bombilla	Mate
Material de bombilla	Vidrio
Forma de la bombilla	T5
Peso neto (pieza)	0,215 kg

### Aprobación y aplicación

Clase de eficiencia energética	D
Producto de ahorro de energía	Sí
Marcas de conformidad	Conformidad con RoHS

Consumo energético kWh/1000 h	26 kWh
Número de registro EPREL	1476414
Marca CE	Sí
Conforme con EU RoHS	Sí
Valor de parpadeo (PstLM)	1
Valor de efecto estroboscópico (SVM)	0,4
Rango de temperatura ambiente	-20 °C a +45 °C

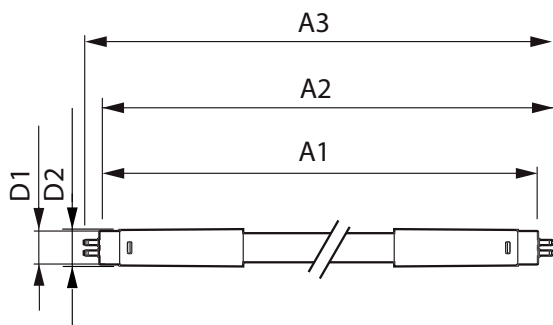
### Condiciones de aplicación

Tecnología inalámbrica	No aplicable
------------------------	--------------

### Datos de producto

Nombre de producto del pedido	MAS LEDtube 1200mm HO 26W 865 T5
Nombre completo del producto	MASTER LEDtube 1200mm HO 26W 865 T5
Full EOC	871869681925800
Código de pedido	81925800
Código 12NC	929001908702
Cantidad por paquete	1
EAN/UPC - Producto/Caja	8718696819258
Numerador SAP - Paquetes por caja exterior	10
Embalaje con código EAN/UPC	8718696819265

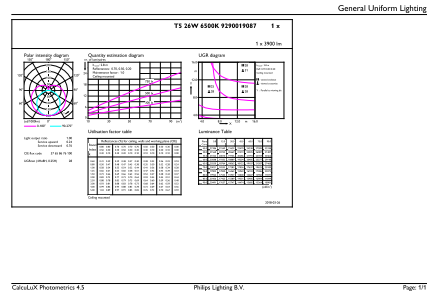
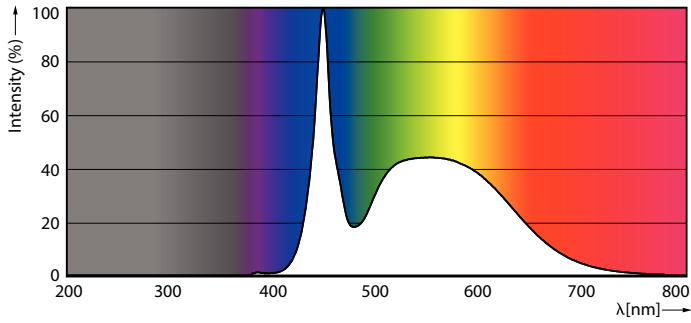
## Plano de dimensiones



Product	D1	D2	A1	A2	A3
MAS LEDtube 1200mm HO 26W 865 T5	15,5 mm	17,1 mm	1.149 mm	1.156 mm	1.163 mm

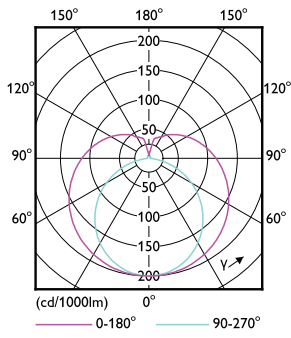
# MASTER tubo LED T5 directo a red

## Datos fotométricos



Spectral Power Distribution Colour - MAS LEDtube 1200mm HO 26W 865 T5

General uniform lighting - MAS LEDtube 1200mm HO 26W 865 T5



Light Distribution Diagram - MAS LEDtube 1200mm HO 26W 865 T5

## Vida útil



LifetimeVsTc



Life Expectancy Diagram

# MASTER tubo LED T5 directo a red

## Vida útil



Lumen Maintenance Diagram - MAS LEDtube 1200mm HO 26W 865 T5

Lumen Maintenance Diagram - MAS LEDtube 1200mm HO 26W 865 T5



FailureRate

