



MASTER tubo LED T5 directo a red



MASTER LEDtube 1500mm HO 26W 830 T5

MASTER, LEDtube, T5, Red de suministro, 1500 mm, 26 W, 49W TL5 HO, 3000 K, 3600 lm, CRI 80, 60000 hora(s)

MASTER, LEDtube, T5, Red de suministro, 1500 mm, 26 W, LED alternative to 49W TL5 HO, 3000 K, 3600 lm, CRI 80, 60000 hora(s), 138 lm/W, EEL D, G5, Vidrio, 1500 mm, RGO, SDCM 6, PF 0.92, IP20, SVM 0.4, PstLM 1

Datos del producto

Información general		Photobiological safety according to EN 62471	
Base del casquillo	G5	RGO	
Vida útil nominal	60.000 hora(s)	Operativos y eléctricos	
Ciclo de encendido/apagado	200.000	Line Frequency	50 to 60 Hz
Lighting Technology	LEDtube	Frecuencia de entrada	50 a 60 Hz
Referencia de medición de flujo	Sphere	Consumo de energía	26 W
Periodo de garantía	5 años	Corriente de lámpara (nom.)	125 mA
Datos técnicos de la luz		Hora de inicio (nom.)	0,5 s
Código de color	830 [CCT of 3000K]	Tiempo de encendido hasta alcanzar el 60 % de luz	0.5 s
Ángulo de haz (nom.)	200 °	Factor de potencia (fracción)	0.92
Flujo luminoso	3.600 lm	Voltaje (nom.)	220-240 V
Designación de color	Blanco (WH)	LED alternative to fluorescent lamp power	49W TL5 HO
Temperatura de color correlacionada (nom.)	3000 K	Corriente de irrupción en la red eléctrica	20
Eficacia lumínica (nominal) (nom.)	138 lm/W	N.º máx. de lámparas en MCB tipo B 10 A - Red eléctrica	31
Consistencia del color	<6	N.º máx. de lámparas en MCB tipo B 10 A - balasto eléctrica	-
Índice de reproducción cromática (IRC)	80	EM sin condensador de compensación.	
LLMF al fin de vida útil nominal (nom.)	70 %		

MASTER tubo LED T5 directo a red

N.º máx. de lámparas en MCB tipo B 10 A - balasto - EM con condensador de compensación.	-
N.º máx. de lámparas en MCB tipo B 16 A - Red eléctrica	50
N.º máx. de lámparas en MCB tipo B 16 A - balasto - EM sin condensador de compensación.	-
N.º máx. de lámparas en MCB tipo B 16 A - balasto - EM con condensador de compensación.	-
Compatibilidad con balastos	Red de suministro

Temperatura

Temperatura máxima (nom.)	65 °C
---------------------------	-------

Controles y regulación

Regulable	No
-----------	----

Mecánicos y de carcasa

Acabado de la bombilla	Mate
Material de bombilla	Vidrio
Forma de la bombilla	T5
Peso neto (pieza)	0,285 kg

Aprobación y aplicación

Clase de eficiencia energética	D
Producto de ahorro de energía	Sí
Marcas de conformidad	Conformidad con RoHS

Consumo energético kWh/1000 h	26 kWh
Número de registro EPREL	1476412
Marca CE	Sí
Conforme con EU RoHS	Sí
Valor de parpadeo (PstLM)	1
Valor de efecto estroboscópico (SVM)	0,4
Rango de temperatura ambiente	-20 °C a +45 °C

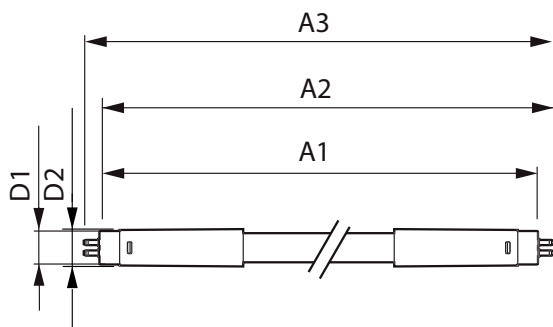
Condiciones de aplicación

Tecnología inalámbrica	No aplicable
------------------------	--------------

Datos de producto

Nombre de producto del pedido	MAS LEDtube 1500mm HO 26W 830 T5
Nombre completo del producto	MASTER LEDtube 1500mm HO 26W 830 T5
Full EOC	871869681929600
Código de pedido	81929600
Código 12NC	929001908802
Cantidad por paquete	1
EAN/UPC - Producto/Caja	8718696819296
Numerador SAP - Paquetes por caja exterior	10
Embalaje con código EAN/UPC	8718696819302

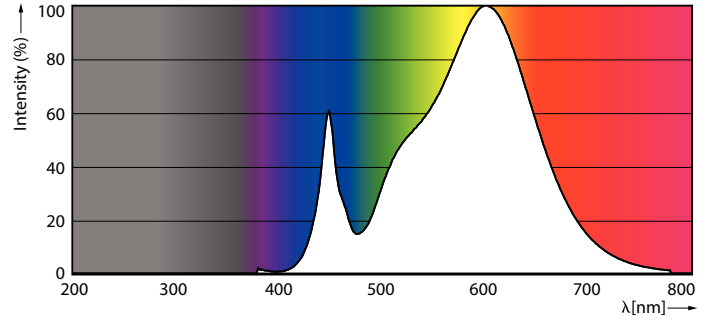
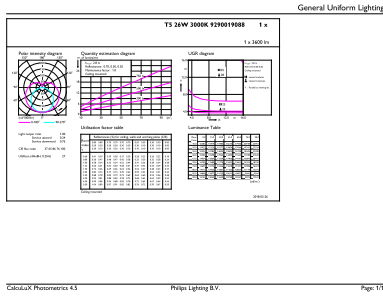
Plano de dimensiones



Product	D1	D2	A1	A2	A3
MAS LEDtube 1500mm HO 26W 830 T5	15,5 mm	17,1 mm	1.449 mm	1.456 mm	1.463 mm

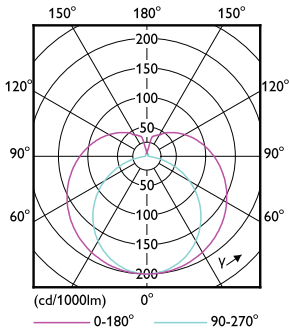
MASTER tubo LED T5 directo a red

Datos fotométricos



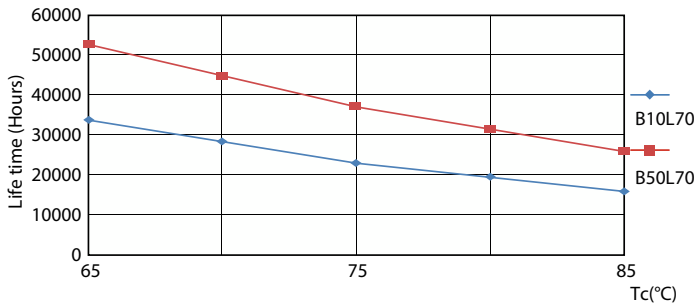
General uniform lighting - MAS LEDtube 1500mm HO 26W 830 T5

Spectral Power Distribution Colour - MAS LEDtube 1500mm HO 26W 830 T5

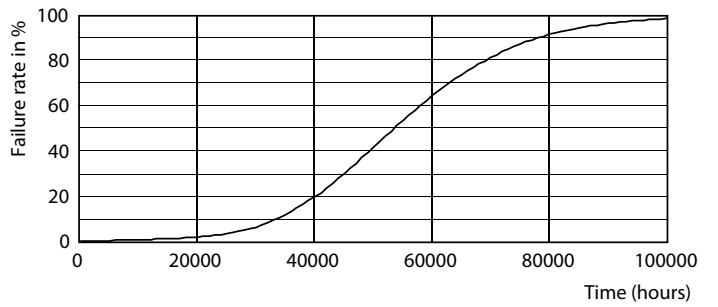


Light Distribution Diagram - MAS LEDtube 1500mm HO 26W 830 T5

Vida útil



LifetimeVsTc



Life Expectancy Diagram

MASTER tubo LED T5 directo a red

Vida útil



Lumen Maintenance Diagram - MAS LEDtube 1500mm HO 26W 830 T5

Lumen Maintenance Diagram - MAS LEDtube 1500mm HO 26W 830 T5



FailureRate

