



MASTER LED tube Mains T5



MAS LEDtube 1500mm HO 26W 830 T5

MASTER, LEDtube, T5, Secteur, 1500 mm, 26 W, 49W TL5 HO, 3000 K, 3600 lm, CRI 80, 50000 h

Le nouveau Philips MASTER LEDtube direct 230V T5 simplifie vos projets d'éclairage. Plus besoin de vérifier la technologie du ballast. Grâce à une conception unique, le Philips MASTER LEDtube direct 230V T5 s'installe sur des luminaires qui fonctionnent sur secteur. Tellement simple à utiliser ! . Parfaitement sûr, fiable et facile à installer, le Philips MASTER LEDtube direct 230V T5 constitue une alternative idéale aux tubes fluorescents standard. Il offre le meilleur rapport qualité/durée de vie, avec une consommation d'énergie et des coûts de maintenance réduits.

Données du produit

Informations générales	
Culot	G5
Durée de vie nominale	50.000 h
Nombre de cycles d'allumage	200.000
Type de lampe	LEDtube
Référence de mesure de flux	Sphere
Garantie	5 ans
Données techniques de l'éclairage	
Code couleur	830 [CCT of 3000K]
Angle du faisceau (nom.)	200 degré(s)
Flux lumineux	3.600 lm
Désignation de la couleur	Blanc (WH)

Température de couleur corrélée (nom.)	3000 K
Efficacité lumineuse (nominale)	138 lm/W
Cohérence des couleurs	<6
Indice de rendu de couleur (IRC)	80
LLMF à la fin de la durée de vie nominale (nom.)	70 %
Sécurité photobiologique selon EN 62471	RG0
Fonctionnement et électricité	
Fréquence linéaire	50 to 60 Hz
Fréquence d'entrée	50 à 60 Hz
Consommation électrique	26 W
Courant lampe (nom.)	125 mA
Heure de démarrage (nom.)	0,5 s

MASTER LED tube Mains T5

Temps de chauffe à 60 %	0.5 s
Facteur de puissance (fraction)	0.92
Tension (nom.)	220-240 V
Alternative LED puissance d'une lampe fluorescente	49W TL5 HO
Courant d'appel sur secteur	20
Nb lampe maxi sur disjoncteur type B 10A – Secteur	31
Nb lampe maxi sur MCB B type 10A – Ballast EM sans condensateur de compensation.	-
Nb lampe maxi sur MCB B type 10A – Ballast EM avec condensateur de compensation.	-
Nb lampe maxi sur disjoncteur type B 16A – Secteur	50
Nb lampe maxi sur MCB B type 16A – Ballast EM sans condensateur de compensation.	-
Nb lampe maxi sur MCB B type 16A – Ballast EM avec condensateur de compensation.	-
Compatibilité des ballasts	Secteur

Température

Température maximale du produit (nom.)	65 °C
--	-------

Commandes et gradation

Variation de l'intensité lumineuse	Non
------------------------------------	-----

Mécanique et boîtier

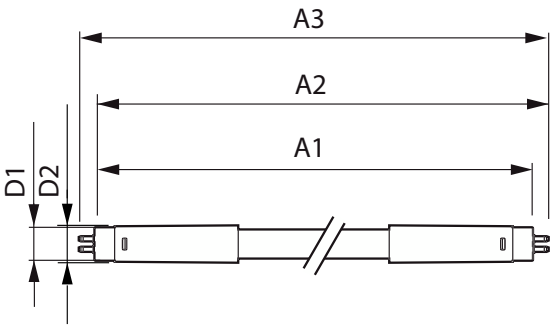
Finition ampoule	Dépoli
Matériaux des lampes	Verre
Longueur du produit	1.500 mm
Forme de la lampe	T5
Poids net (pièce)	0,285 kg

Approbation et application	
Classe d'efficacité énergétique	D
Produit à faible consommation	Oui
Homologation	Conformité à la directive RoHS
Consommation d'énergie kWh/1 000 h	26 kWh
Numéro d'enregistrement EPREL	1476412
Marquage CE	Oui
Conforme à RoHS	Oui
Valeur de scintillement (PstLM)	1
Valeur d'effet stroboscopique (SVM)	0,4
Gamme de températures ambiantes	-20 à +45 °C

Données du produit

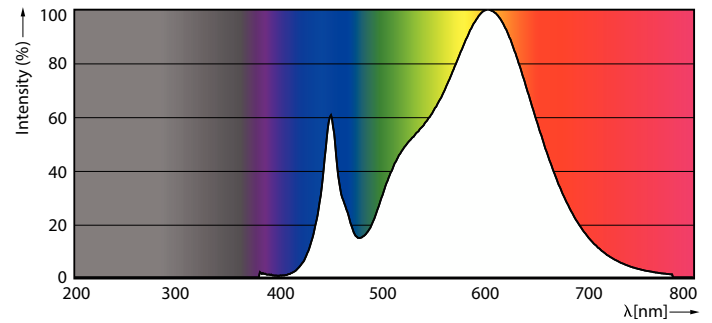
Nom du produit de la commande	MAS LEDtube 1500mm HO 26W 830 T5
Nom de produit complet	MAS LEDtube 1500mm HO 26W 830 T5
Code EOC	871869681929600
Code de commande	8718696819296
Code 12NC	929001908802
Code de commande local	81929600
Numérateur - Quantité par kit	1
Code EAN – Produit/Boîte	8718696819296
Conditionnement par carton	10
Codes EAN/UPC – Boîte	8718696819302

Schéma dimensionnel



Product	D1	D2	A1	A2	A3
MAS LEDtube 1500mm HO 26W 830 T5	15,5 mm	17,1 mm	1.449 mm	1.456 mm	1.463 mm

Données photométriques



Spectral Power Distribution Colour - MAS LEDtube 1500mm HO 26W 830 T5



Tc (°C)	B10L70 Life time (Hours)	B50L70 Life time (Hours)
65	34,000	53,000
70	28,000	45,000
75	23,000	37,000
80	20,000	31,000
85	16,000	26,000

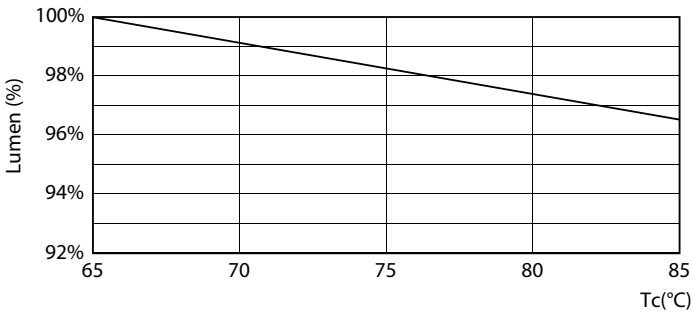
A line graph showing the failure rate percentage over time in hours. The x-axis is labeled 'Time (hours)' and ranges from 0 to 100,000 with major grid lines every 20,000 hours. The y-axis is labeled 'Failure rate in %' and ranges from 0 to 100 with major grid lines every 20 percentage points. The curve starts at (0,0), remains near zero until approximately 20,000 hours, then rises steeply, passing through approximately (40,000, 20%), (60,000, 65%), and (80,000, 90%), finally reaching 100% at 100,000 hours.

Time (hours)	Failure rate in %
0	0
20,000	~2
40,000	20
60,000	65
80,000	90
100,000	100

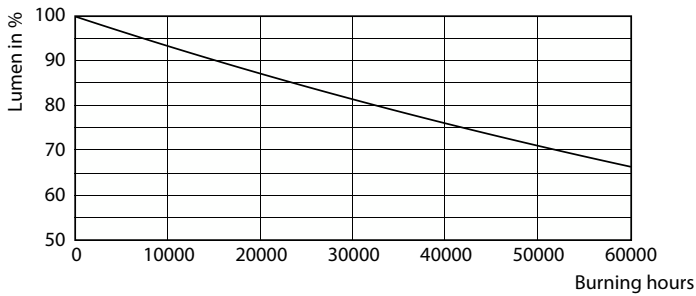
Life Expectancy Diagram

MASTER LED tube Mains T5

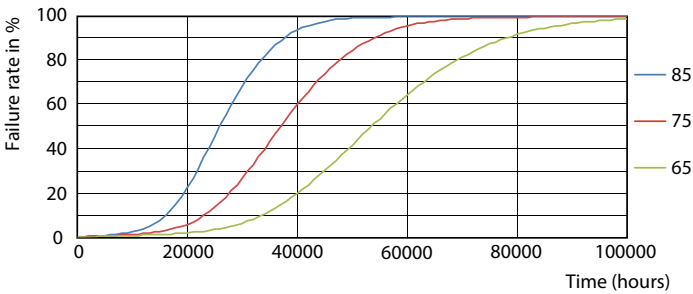
Durée de vie



Lumen Maintenance Diagram - MAS LEDtube 1500mm HO 26W 830 T5



Lumen Maintenance Diagram - MAS LEDtube 1500mm HO 26W 830 T5



FailureRate

