



# Tubo LED MASTER Rete T5



## MASTER LEDtube 1500mm HO 26W 840 T5

MASTER, LEDtube, T5, Rete elettrica, 1500 mm, 26 W, 49W TL5  
HO, 4000 K, 3900 lm, CRI 80, 50000 ore

Il nuovo Philips Master LED tube T5 a tensione di rete apporta semplicità al tuo progetto di illuminazione. Non è più necessario tenere in considerazione la tecnologia del driver. Grazie a un design unico, Philips MASTER LED tube Mains T5 si installa in apparecchi per illuminazione funzionanti con collegamento diretto alla rete elettrica. Veramente semplice da usare. Estremamente sicura, affidabile e facile da installare, Philips MASTER LEDtube Mains T5 è l'alternativa ideale ai tubi fluorescenti standard per un rapporto valore/durata ottimizzato, sia in termini di risparmio energetico sia di costi di manutenzione inferiori.

### Dati del prodotto

Informazioni generali		Temperatura di colore correlata (Nom)	
Attacco	G5	4000 K	
Durata nominale	50.000 ore	Efficienza luminosa (specificata) (Nom)	
Ciclo di commutazione on/off	200.000	150 lm/W	
Lighting Technology	LEDtube	Uniformità del colore	
Riferimento per la misurazione del flusso	Sphere	<6	
Periodo di garanzia	5 anni	Indice di resa cromatica (CRI)	
Dati tecnici di illuminazione		80	
Codice colore	840 [CCT of 4000K]	LLMF a fine durata vita nominale (Nom)	
Angolo del fascio (Nom)	200 °	70 %	
Flusso luminoso	3.900 lm	Photobiological safety according to EN 62471	
Designazione colore	Bianco freddo (CW)	RG0	
		Funzionamento e parte elettrica	
		Frequenza di linea	50 to 60 Hz
		Frequenza di ingresso	Da 50 a 60 Hz
		Consumo energetico	26 W
		Corrente lampada (Nom)	125 mA
		Tempo di avvio (Nom)	0,5 s

Tubo LED MASTER Rete T5

Tempo di riscaldamento per raggiungere il 60% del flusso luminoso	0.5 s
Fattore di potenza (frazione)	0.92
Tensione (Nom)	220-240 V
LED alternative to fluorescent lamp power	49W TL5 HO
Corrente di spunto di alimetazione	20
N. max lampade su MCB tipo B 10 A - Rete	31
N. max lampade su MCB tipo B 10 A - Reattore EM senza condensatore di rifasamento.	-
N. max lampade su MCB tipo B 10 A - Reattore EM con condensatore di rifasamento.	-
N. max lampade su MCB tipo B 16 A - Rete	50
N. max lampade su MCB tipo B 16 A - Reattore EM senza condensatore di rifasamento.	-
N. max lampade su MCB tipo B 16 A - Reattore EM con condensatore di rifasamento.	-
Compatibilità del ballast	Rete elettrica

Temperatura

Temp. massima involucri (Nom)	65 °C
-------------------------------	-------

Controlli e dimmerazione

Dimmerabile	No
-------------	----

Meccanica e corpo

Finitura lampadina	Smerigliata
Materiale della lampadina	Vetro
Lunghezza prodotto	1.500 mm
Forma lampadina	T5
Peso netto (Pezzo)	0,285 kg

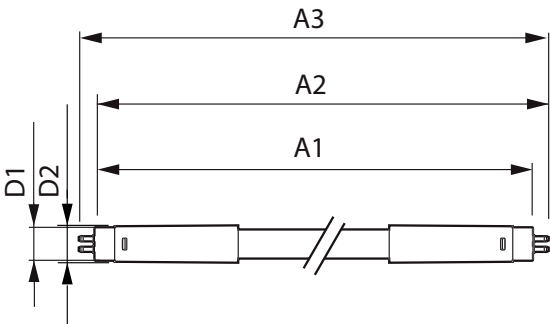
Approvazione e applicazione

Classe di efficienza energetica	D
Prodotto per il risparmio energetico	Sì
Marchi di approvazione	Conformità RoHS
Consumo energetico kWh/1000 h	26 kWh
Numero di registrazione EPREL	1476415
Marchio CE	Sì
Conformità a RoHS EU	Sì
Valore di tremolio (PstLM)	1
Effetto stroboscopico	0,4
Intervallo temperatura ambiente	Da -20 a +45 °C

Dati del prodotto

Nome prodotto ordine	MAS LEDtube 1500mm HO 26W 840 T5
Nome completo prodotto	MASTER LEDtube 1500mm HO 26W 840 T5
Full EOC	871869681931900
Descrizione codice locale	MLT549840M
Codice d'ordine	81931900
Codice materiale (12NC)	929001908902
Codice locale	MLT549840M
Numeratore - Quantità per confezione	1
EAN/UPC - Prodotto/scatola	8718696819319
Numeratore - Confezioni per scatola esterna	10
EAN/UPC - Case	8718696819326

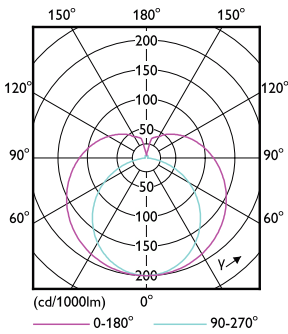
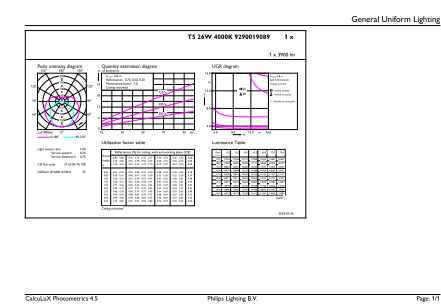
Disegno tecnico



Product	D1	D2	A1	A2	A3
MAS LEDtube 1500mm HO 26W 840 T5	15,5 mm	17,1 mm	1.449 mm	1.456 mm	1.463 mm

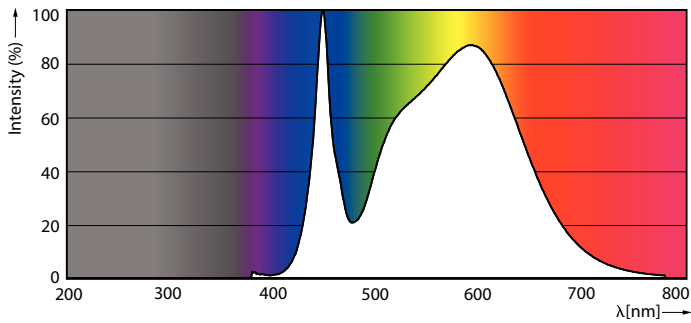
Tubo LED MASTER Rete T5

Fotometrie



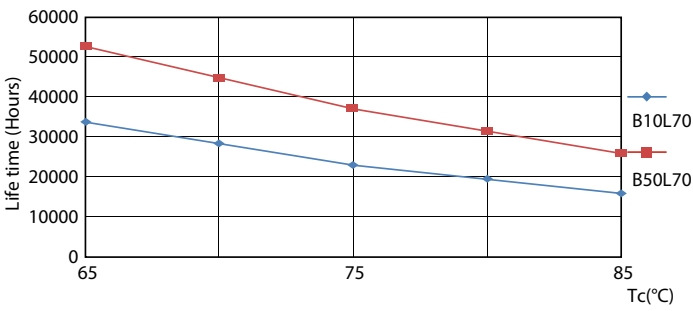
General uniform lighting - MAS LEDtube 1500mm HO 26W 840 T5

Light Distribution Diagram - MAS LEDtube 1500mm HO 26W 840 T5

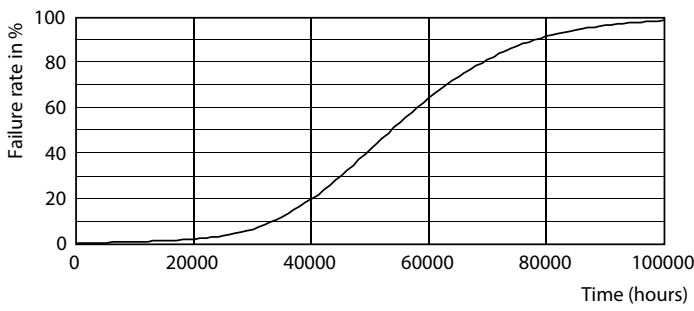


Spectral Power Distribution Colour - MAS LEDtube 1500mm HO 26W 840 T5

Durata



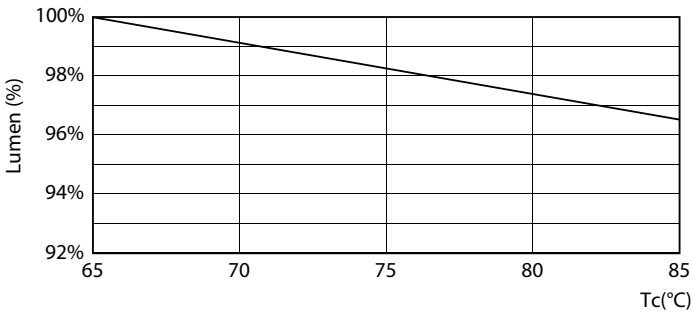
LifetimeVsTc



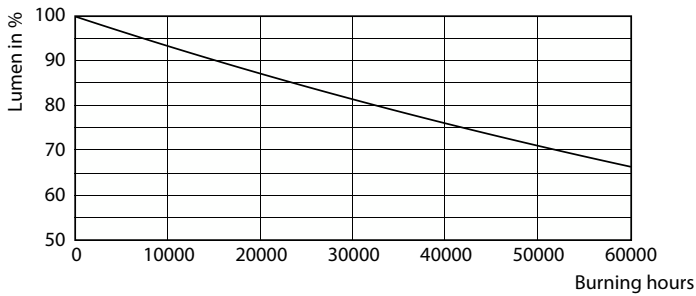
Life Expectancy Diagram

Tubo LED MASTER Rete T5

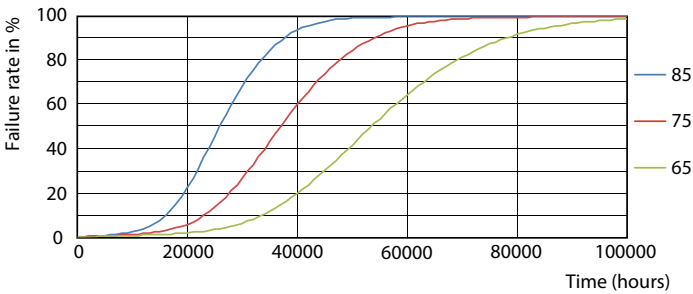
Durata



Lumen Maintenance Diagram - MAS LEDtube 1500mm HO 26W 840 T5



Lumen Maintenance Diagram - MAS LEDtube 1500mm HO 26W 840 T5



FailureRate

