



MASTER LED-lysrör Nätspänning T5



MAS LEDtube 1500mm HO 26W 865 T5

MASTER, LEDtube, T5, Nät, 1500 mm, 26 W, 49W TL5 HO, 6500 K, 3900 lm, CRI 80, 60000 h

MASTER, LEDtube, T5, Nät, 1500 mm, 26 W, LED alternative to 49W TL5 HO, 6500 K, 3900 lm, CRI 80, 60000 h, 150 lm/W, EEL D, G5, Glas, 1500 mm, RG0, SDCM 6, PF 0.92, IP20, SVM 0.4, PstLM 1

Produktdata

Allmän information	
Socket	G5
Nominell livslängd	60 000 h
Driftcykel	200 000
Lighting Technology	LEDtube
Mätreferens för ljusflöde	Sphere
Garantitid	5 år
Ljusteknik	
Färgkod	865 [CCT of 6500K]
Spridningsvinkel (nom)	200 °
Ljusflöde	3 900 lm
Färgbeteckning	Kallt dagsljus
Korrelerad färgtemperatur (Nom)	6500 K
Ljusutbyte (märkvärde) (nom)	150 lm/W
Färgbeständighet	<6
Färgåtergivningsindex	80
LLMF vid slutet av nominell livslängd (nom)	70 %

Photobiological safety according to EN 62471	RG0
Drift och elektricitet	
Line Frequency	50 to 60 Hz
Ingångsfrekvens	50–60 Hz
Strömförbrukning	26 W
Lampström (nom)	125 mA
Tändningstid (nom)	0,5 s
Uppvärmningstid till 60 % ljus	0,5 s
Effektfaktor (fraktion)	0,92
Spänning (nom)	220–240 V
LED alternative to fluorescent lamp power	49W TL5 HO
Ingående ström vid nätspänning	20
Max antal lampor på automatsäkring av B-typ 10 A –	31
Nätspänning	
Max antal ljuskällor på automatsäkring av typ B, 10 A –	
– EM-drivdon utan kompensationskondensator.	

MASTER LED-lysrör Nätspänning T5

Max antal ljuskällor på automatsäkring av typ B, 10 A - - EM-drivdon med kompensationskondensator.	
Max antal lampor på automatsäkring av B-typ 16 A - 50	
Nätspänning	
Max antal ljuskällor på automatsäkring av typ B, 16 A - - EM-drivdon utan kompensationskondensator.	
Max antal ljuskällor på automatsäkring av typ B, 16 A - - EM-drivdon med kompensationskondensator.	
Kompatibilitet med drivdon	Nät

Temperatur

T-Case max. (nom)	65 °C
-------------------	-------

Styrenheter och dimring

Dimbar	Nej
--------	-----

Mekanik och armaturhus

Ljuskällans ytbehandling	Frostad
Material i lampan	Glas
Produktens längd	1 500 mm
Lampform	T5
Nettovikt (styck)	0,285 kg

Användning och godkännande

Energieffektivitetsklass	D
Energisparande produkt	Ja
Godkännandemärkningar	Uppfyller RoHS

Energiförbrukning kWh/1 000 tim	26 kWh
EPREL-registreringsnummer	1476413
CE-märkning	Ja
EU RoHS-kompatibel	Ja
Flimmervärde (PstLM)	1
Stroboskopisk effekt	0,4
Omgivningstemperatur	-20 till +45 °C

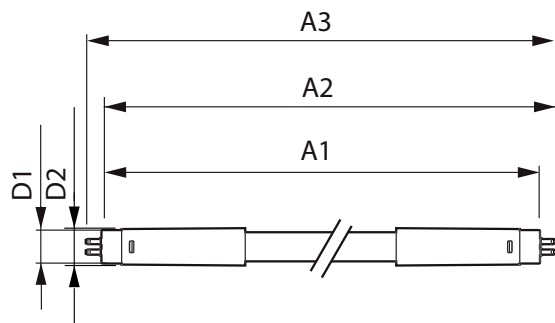
Användningsförhållanden

Trådlös teknik	Ej tillämpligt
----------------	----------------

Produktdata

Beställningsproduktnamn	MAS LEDtube 1500mm HO 26W 865 T5
Fullständigt produktnamn	MAS LEDtube 1500mm HO 26W 865 T5
Full EOC	871869681933300
Beskrivning av lokal kod	8293746
Beställningsnummer	929001909002
Materialnummer (12NC)	929001909002
Lokal kod	8293746
Räknare - antal per förpackning	1
EAN/UPC - Produkt/fodral	8718696819333
Räknare - antal förpackningar per kartong	10
EAN/UPC - Hölje	8718696819340

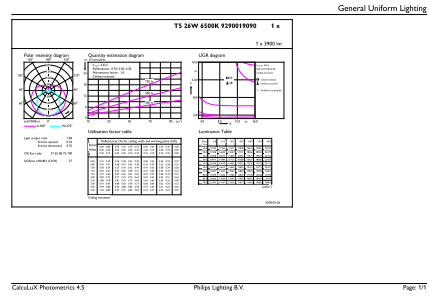
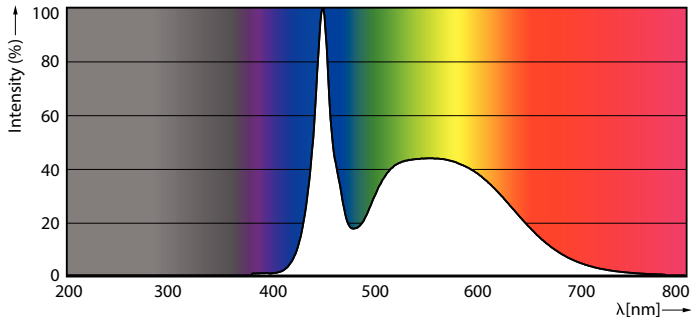
Måttskiss



Product	D1	D2	A1	A2	A3
MAS LEDtube 1500mm HO 26W 865 T5	15,5 mm	17,1 mm	1 449 mm	1 456 mm	1 463 mm

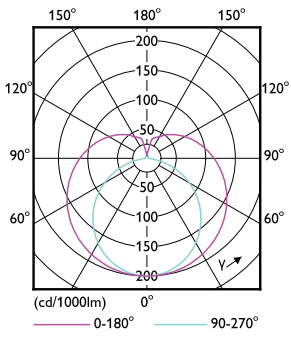
MASTER LED-lysrör Nätspänning T5

Fotometriska data



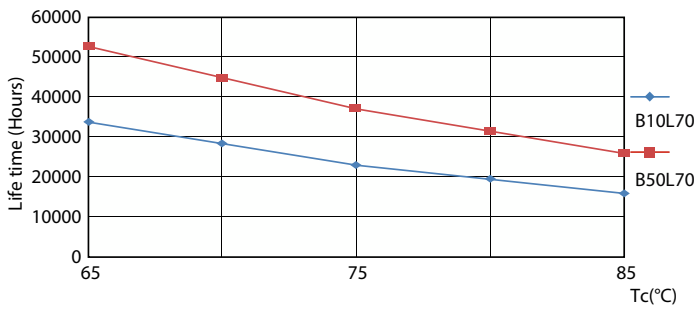
Spectral Power Distribution Colour - MAS LEDtube 1500mm HO 26W 865 T5

General uniform lighting - MAS LEDtube 1500mm HO 26W 865 T5



Light Distribution Diagram - MAS LEDtube 1500mm HO 26W 865 T5

Livslängd



LifetimeVsTc



Life Expectancy Diagram

MASTER LED-lysrör Nätspänning T5

Livslängd



Lumen Maintenance Diagram - MAS LEDtube 1500mm HO 26W 865 T5

Lumen Maintenance Diagram - MAS LEDtube 1500mm HO 26W 865 T5



FailureRate

