



CorePro LED PLL



CorePro LED PLL HF 24W 840 4P 2G11

CorePro, LED, PL-L, HF, 528 mm, 24 W, 55W PL-L, 4000 K, 3400 lm, CRI 83, 30000 hora(s)

CorePro, LED, PL-L, HF, 528 mm, 24 W, LED alternative to 55W PL-L, 4000 K, 3400 lm, CRI 83, 30000 hora(s), 141.00 lm/W, EEL E, 2G11, Vidrio, RG0, SDCM 6, PF 0.9, IP20

Datos del producto

Información general	
Base del casquillo	2G11
Vida útil nominal	30.000 hora(s)
Ciclo de encendido/apagado	50.000
Lighting Technology	LED
Referencia de medición de flujo	Sphere
Periodo de garantía	3 años
Datos técnicos de la luz	
Código de color	840 [CCT of 4000K]
Ángulo de haz (nom.)	160 °
Flujo luminoso	3.400 lm
Designación de color	Blanco frío (CW)
Temperatura de color correlacionada (nom.)	4000 K
Eficacia lumínica (nominal) (nom.)	141,00 lm/W
Consistencia del color	<6
Índice de reproducción cromática (IRC)	83
LLMF al fin de vida útil nominal (nom.)	70 %
Photobiological safety according to EN 62471	RG0

Operativos y eléctricos	
Line Frequency	20000-70000 Hz
Frecuencia de entrada	20000-70000 Hz
Consumo de energía	24 W
Corriente de lámpara (máx.)	600 mA
Corriente de lámpara (mín.)	400 mA
Hora de inicio (nom.)	0,5 s
Tiempo de encendido hasta alcanzar el 60 % de luz	0.5 s
Factor de potencia (fracción)	0.9
Voltaje (nom.)	53-77 V
LED alternative to fluorescent lamp power	55W PL-L
Corriente de irrupción en la red eléctrica	-
N.º máx. de lámparas en MCB tipo B 10 A - Red eléctrica	-
N.º máx. de lámparas en MCB tipo B 10 A - balasto EM sin condensador de compensación.	-
N.º máx. de lámparas en MCB tipo B 10 A - balasto EM con condensador de compensación.	-
N.º máx. de lámparas en MCB tipo B 16 A - Red eléctrica	-

CorePro LED PLL

N.º máx. de lámparas en MCB tipo B 16 A - balasto - EM sin condensador de compensación.	-
N.º máx. de lámparas en MCB tipo B 16 A - balasto - EM con condensador de compensación.	-
Compatibilidad con balastos	HF
Temperatura	
Temperatura máxima (nom.)	70 °C
Controles y regulación	
Regulable	No
Mecánicos y de carcasa	
Acabado de la bombilla	Mate
Material de bombilla	Vidrio
Forma de la bombilla	PL-L
Peso neto (pieza)	0,160 kg
Aprobación y aplicación	
Clase de eficiencia energética	E
Producto de ahorro de energía	Sí
Marcas de conformidad	Conformidad con RoHS Certificado CE Certificado KEMA

Consumo energético kWh/1000 h	24 kWh
Número de registro EPREL	387356
Marca CE	Sí
Conforme con EU RoHS	Sí
Rango de temperatura ambiente	-20 °C a 45 °C

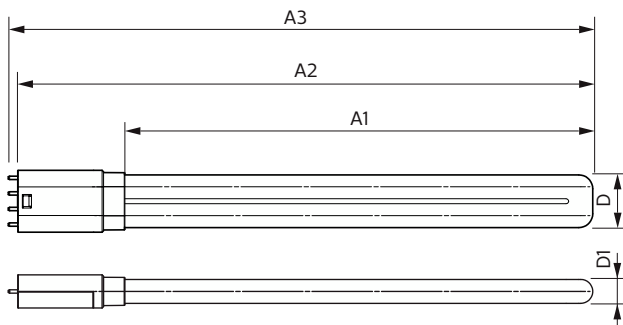
Condiciones de aplicación

Tecnología inalámbrica	No aplicable
------------------------	--------------

Datos de producto

Nombre de producto del pedido	CorePro LED PLL HF 24W 840 4P 2G11
Nombre completo del producto	CorePro LED PLL HF 24W 840 4P 2G11
Full EOC	871869682841000
Código de pedido	82841000
Código 12NC	929001920502
Cantidad por paquete	1
EAN/UPC - Producto/Caja	8718696828410
Numerador SAP - Paquetes por caja exterior	10
Embalaje con código EAN/UPC	8718696828427

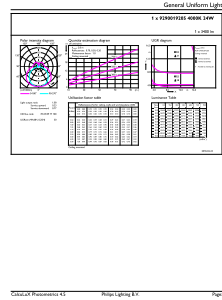
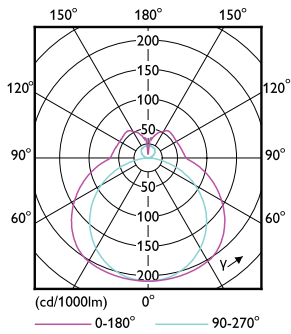
Plano de dimensiones



Product	D1	D2	A1	A2	A3
CorePro LED PLL HF 24W 840 4P 2G11	17 mm	38 mm	453 mm	528 mm	535 mm

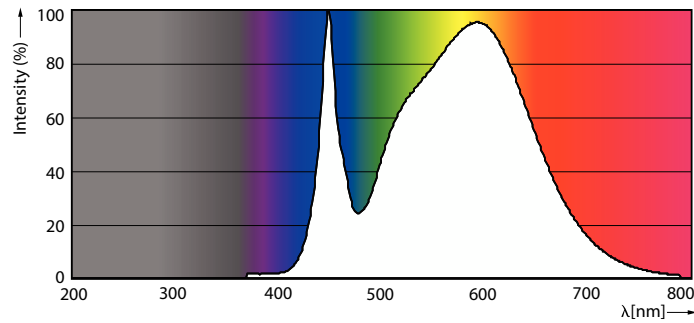
CorePro LED PLL

Datos fotométricos



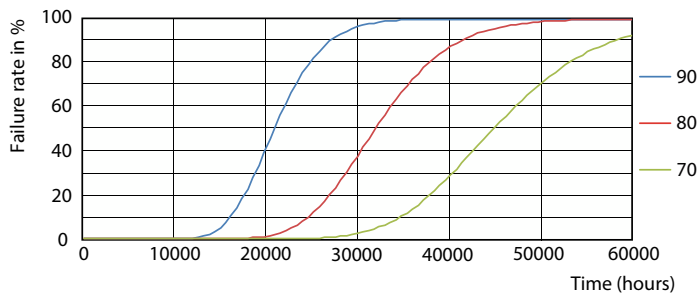
Light Distribution Diagram - CorePro LED PLL HF 24W 840 4P 2G11

General uniform lighting - CorePro LED PLL HF 24W 840 4P 2G11

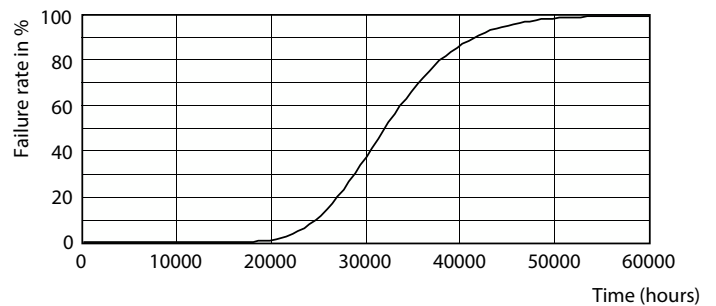


Spectral Power Distribution Colour - CorePro LED PLL HF 24W 840 4P 2G11

Vida útil



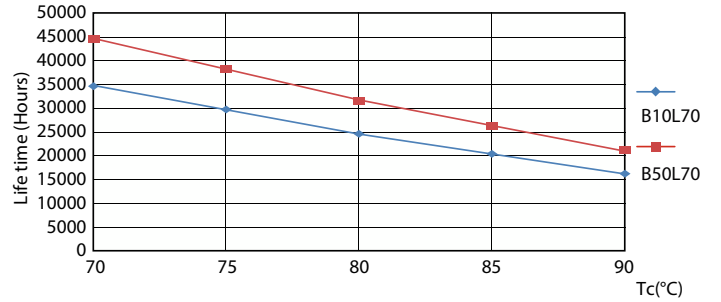
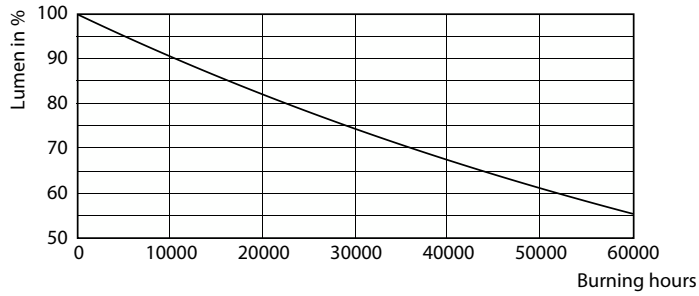
LEDtube CorePro PLL HF 24W 2G11 830 24D ND



LEDtube CorePro PLL HF 24W 2G11 830 24D ND

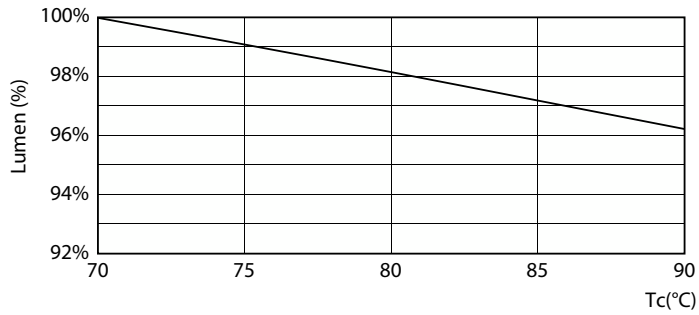
CorePro LED PLL

Vida útil



Lumen Maintenance Diagram - CorePro LED PLL HF 24W 840 4P 2G11

LEDtube CorePro PLL HF 24W 2G11 830 24D ND



Lumen Maintenance Diagram - CorePro LED PLL HF 24W 840 4P 2G11

