

CorePro LED PLL



CorePro LED PLL HF 24W 840 4P 2G11

CorePro, LED, PL-L, HF, 2G11, 24 W, 55W PL-L, 4000 K, 3400 lm, CRI 83, 30000 h

La lampe Philips CorePro LED PLL est la solution idéale pour le remplacement des plafonniers et luminaires dans des applications d'éclairage général très diverses. Elle intègre une source lumineuse LED dans le format d'une lampe fluorescente classique, pour fournir des économies d'énergie importantes sur une durée de vie deux fois plus longue que les options fluorescentes.

Données du produit

Informations générales		Sécurité photobiologique selon EN 62471	RGO
Culot	2G11		
Durée de vie nominale	30.000 h		
Nombre de cycles d'allumage	50.000		
Type de lampe	LED		
Référence de mesure de flux	Sphere		
Garantie	3 ans		
Données techniques de l'éclairage		Fonctionnement et électricité	
Code couleur	840 [CCT of 4000K]	Fréquence linéaire	20000-70000 Hz
Angle du faisceau (nom.)	160 degré(s)	Fréquence d'entrée	20000-70000 Hz
Flux lumineux	3.400 lm	Consommation électrique	24 W
Désignation de la couleur	Blanc froid (CW)	Courant lampe (max.)	600 mA
Température de couleur corrélée (nom.)	4000 K	Courant lampe (min.)	400 mA
Efficacité lumineuse (nominale)	141,00 lm/W	Heure de démarrage (nom.)	0,5 s
Cohérence des couleurs	<6	Temps de chauffe à 60 %	0.5 s
Indice de rendu de couleur (IRC)	83	Facteur de puissance (fraction)	0.9
LLMF à la fin de la durée de vie nominale (nom.)	70 %	Tension (nom.)	53-77 V
		Alternative LED puissance d'une lampe fluorescente	55W PL-L
		Courant d'appel sur secteur	-
		Nb lampe maxi sur disjoncteur type B 10A – Secteur	-
		Nb lampe maxi sur MCB B type 10A – Ballast EM	-
		sans condensateur de compensation.	

CorePro LED PLL

Nb lampe maxi sur MCB B type 10A – Ballast EM - avec condensateur de compensation.	-
Nb lampe maxi sur disjoncteur type B 16A – Secteur -	-
Nb lampe maxi sur MCB B type 16A – Ballast EM - sans condensateur de compensation.	-
Nb lampe maxi sur MCB B type 16A – Ballast EM - avec condensateur de compensation.	-
Compatibilité des ballasts	HF

Température

Température maximale du produit (nom.)	70 °C
----------------------------------------	-------

Commandes et gradation

Variation de l'intensité lumineuse	Non
------------------------------------	-----

Mécanique et boîtier

Longueur du produit	528 mm
Forme de la lampe	PL-L
Poids net (pièce)	0,160 kg

Approbation et application

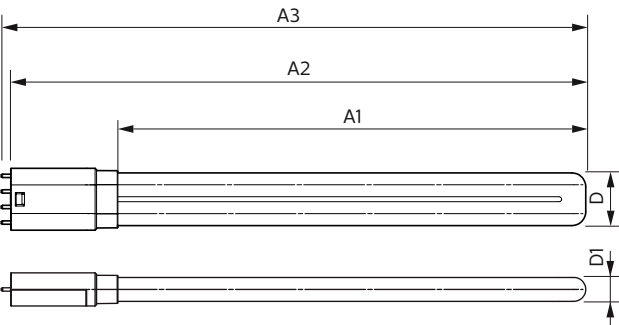
Classe d'efficacité énergétique	E
Produit à faible consommation	Oui

Homologation	Conformité à la directive RoHS
Consommation d'énergie kWh/1 000 h	24 kWh
Numéro d'enregistrement EPREL	387356
Marquage CE	Oui
Conforme à RoHS	Oui
Gamme de températures ambiantes	-20 °C à 45 °C

Données du produit

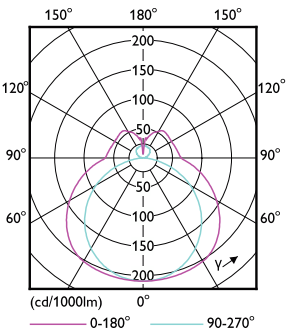
Nom du produit de la commande	CorePro LED PLL HF 24W 840 4P 2G11
Nom de produit complet	CorePro LED PLL HF 24W 840 4P 2G11
Code EOC	871869682841000
Code de commande	8718696828410
Code 12NC	929001920502
Code de commande local	82841000
Numérateur - Quantité par kit	1
Code EAN – Produit/Boîte	8718696828410
Conditionnement par carton	10
Codes EAN/UPC – Boîte	8718696828427

Schéma dimensionnel

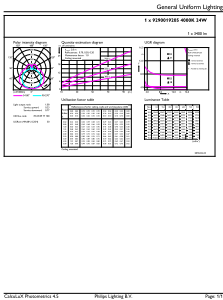


Product	D1	D2	A1	A2	A3
CorePro LED PLL HF 24W 840 4P 2G11	17 mm	38 mm	453 mm	528 mm	535 mm

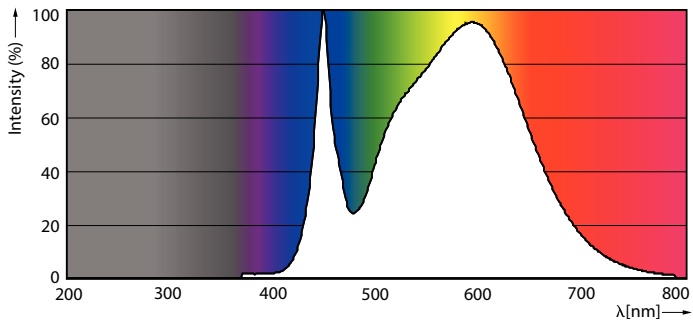
Données photométriques



Light Distribution Diagram - CorePro LED PLL HF 24W 840 4P 2G11

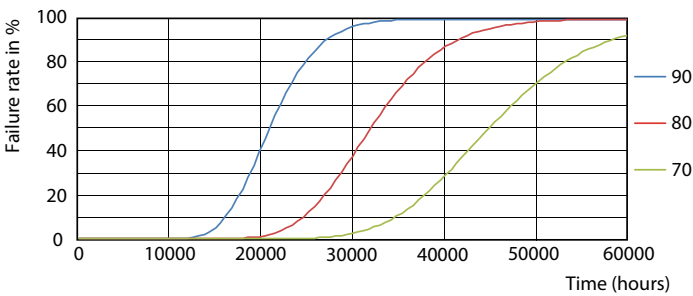


General uniform lighting - CorePro LED PLL HF 24W 840 4P 2G11

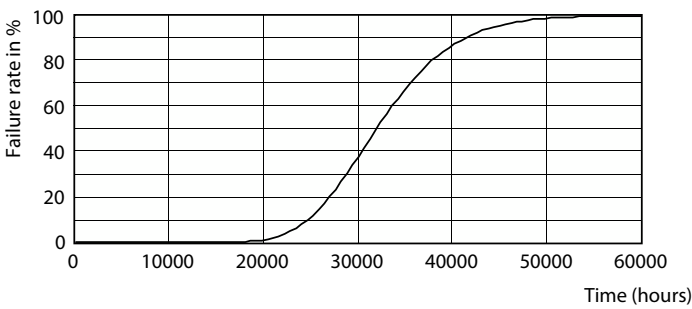


Spectral Power Distribution Colour - CorePro LED PLL HF 24W 840 4P 2G11

Durée de vie



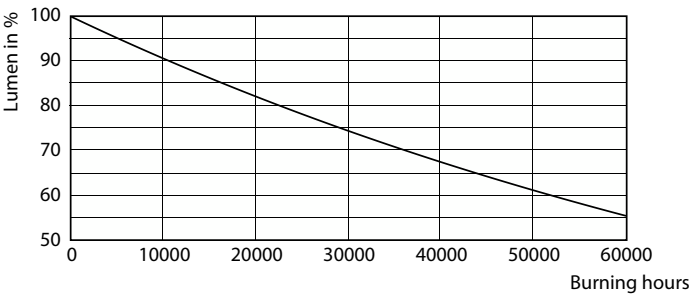
LEDtube CorePro PLL HF 24W 2G11 830 24D ND



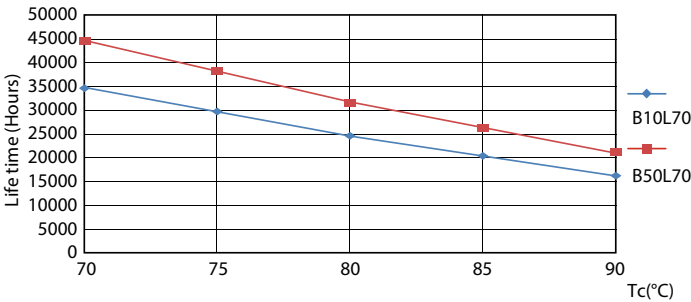
LEDtube CorePro PLL HF 24W 2G11 830 24D ND

CorePro LED PLL

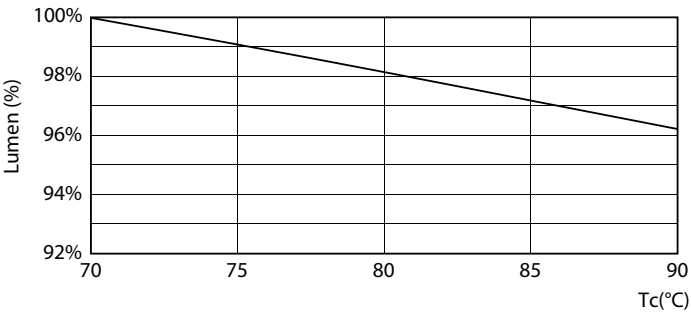
Durée de vie



Lumen Maintenance Diagram - CorePro LED PLL HF 24W 840 4P 2G11



LEDtube CorePro PLL HF 24W 2G11 830 24D ND



Lumen Maintenance Diagram - CorePro LED PLL HF 24W 840 4P 2G11

