



CorePro LED PLL



CorePro LED PLL HF 24W 840 4P 2G11

CorePro, LED, PL-L, HF, 528 mm, 24 W, 55W PL-L, 4000 K, 3400 lm, CRI 83, 30000 h

CorePro, LED, PL-L, HF, 528 mm, 24 W, LED alternative to 55W PL-L, 4000 K, 3400 lm, CRI 83, 30000 h, 141.00 lm/W, EEL E, 2G11, Glas, RGO, SDCM 6, PF 0.9, IP20

Produktdata

Allmän information	
Socket	2G11
Nominell livslängd	30 000 h
Driftcykel	50 000
Lighting Technology	LED
Mätreferens för ljusflöde	Sphere
Garantitid	3 år
Ljusteknik	
Färgkod	840 [CCT of 4000K]
Spridningsvinkel (nom)	160 °
Ljusflöde	3 400 lm
Färgbeteckning	Kallvit (CW)
Korrelerad färgtemperatur (Nom)	4000 K
Ljusutbyte (märkvärde) (nom)	141,00 lm/W
Färgbeständighet	<6
Färgåtergivningindex	83
LLMF vid slutet av nominell livslängd (nom)	70 %
Photobiological safety according to EN 62471	RGO

Drift och elektricitet	
Line Frequency	20000-70000 Hz
Ingångsfrekvens	20000-70000 Hz
Strömförbrukning	24 W
Lampström (max)	600 mA
Lampström (min)	400 mA
Tändningstid (nom)	0,5 s
Uppvärmningstid till 60 % ljus	0,5 s
Effektfaktor (fraktion)	0,9
Spänning (nom)	53-77 V
LED alternative to fluorescent lamp power	55W PL-L
Ingående ström vid nätspänning	-
Max antal lampor på automatsäkring av B-typ 10 A --	-
Nätspänning	
Max antal ljuskällor på automatsäkring av typ B, 10 A --	-
-- EM-drivdon utan kompensationskondensator.	
Max antal ljuskällor på automatsäkring av typ B, 10 A --	-
-- EM-drivdon med kompensationskondensator.	
Max antal lampor på automatsäkring av B-typ 16 A --	-
Nätspänning	

CorePro LED PLL

Max antal ljuskällor på automatsäkring av typ B, 16 A - – EM-drivdon utan kompensationskondensator.	
Max antal ljuskällor på automatsäkring av typ B, 16 A - – EM-drivdon med kompensationskondensator.	
Kompatibilitet med drivdon	HF
Temperatur	
T-Case max. (nom)	70 °C
Styrenheter och dimring	
Dimbar	Nej
Mekanik och armaturhus	
Ljuskällans ytbehandling	Frostad
Material i lampan	Glas
Produktens längd	528 mm
Lampform	PL-L
Nettovikt (styck)	0,160 kg
Användning och godkännande	
Energieffektivitetsklass	E
Energisparande produkt	Ja
Godkännandemärkningar	Uppfyller RoHS CE-märkning KEMA Keur-certifikat
Energiförbrukning kWh/1 000 tim	24 kWh

EPREL-registreringsnummer	387356
CE-märkning	Ja
EU RoHS-kompatibel	Ja
Omgivningstemperatur	-20 °C till +45 °C

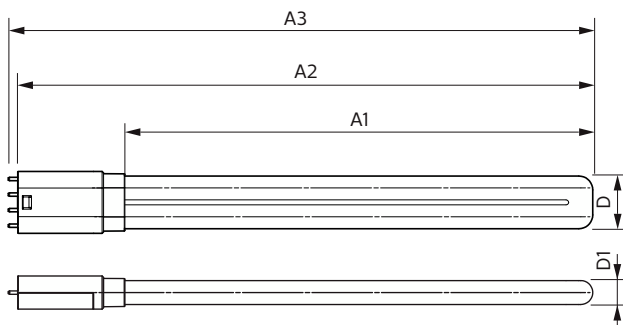
Användningsförhållanden

Trådlös teknik	Ej tillämpligt
----------------	----------------

Produktdata

Beställningsproduktnamn	CorePro LED PLL HF 24W 840 4P 2G11
Fullständigt produktnamn	CorePro LED PLL HF 24W 840 4P 2G11
Full EOC	871869682841000
Beskrivning av lokal kod	8294450
Beställningsnummer	929001920502
Materialnummer (12NC)	929001920502
Lokal kod	8294450
Räknare – antal per förpackning	1
EAN/UPC - Produkt/fodral	8718696828410
Räknare - antal förpackningar per kartong	10
EAN/UPC - Hölje	8718696828427

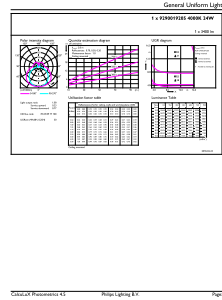
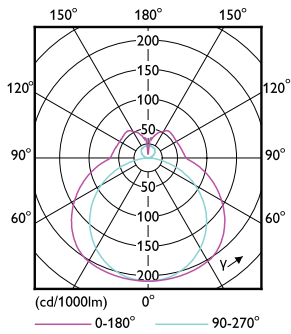
Måttskiss



Product	D1	D2	A1	A2	A3
CorePro LED PLL HF 24W 840 4P 2G11	17 mm	38 mm	453 mm	528 mm	535 mm

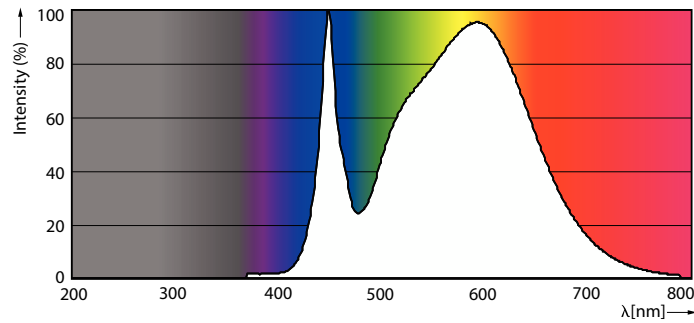
CorePro LED PLL

Fotometriska data



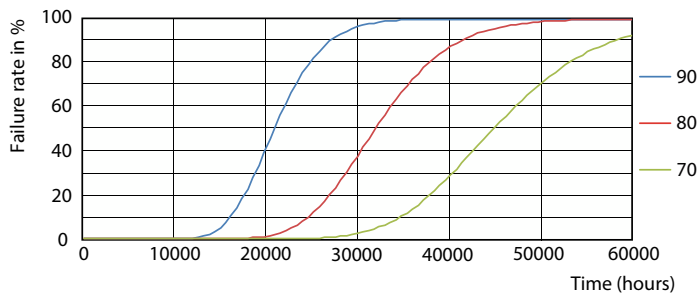
Light Distribution Diagram - CorePro LED PLL HF 24W 840 4P 2G11

General uniform lighting - CorePro LED PLL HF 24W 840 4P 2G11

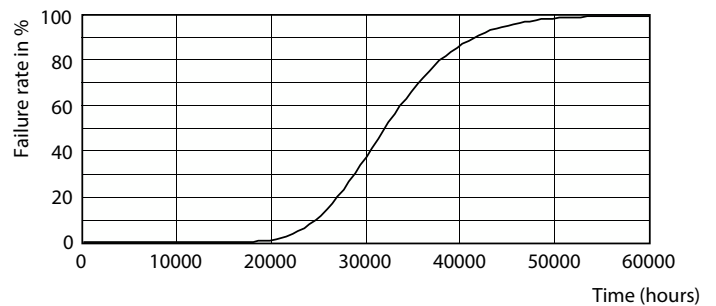


Spectral Power Distribution Colour - CorePro LED PLL HF 24W 840 4P 2G11

Livslängd



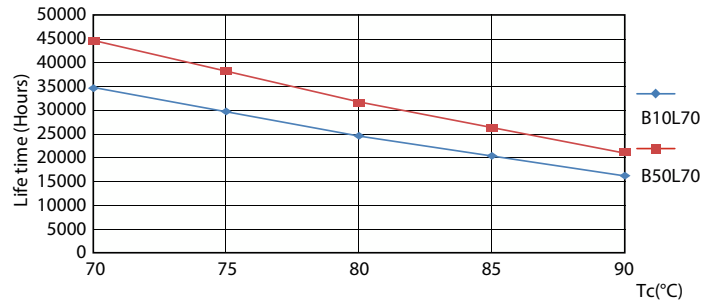
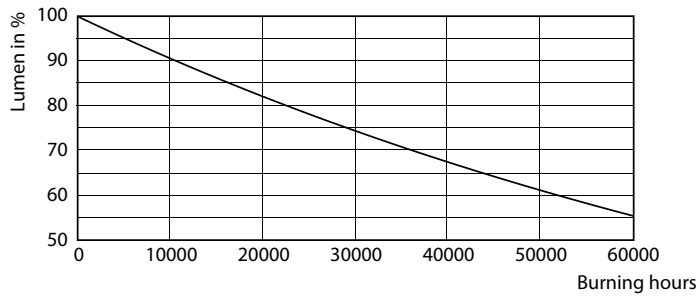
LEDtube CorePro PLL HF 24W 2G11 830 24D ND



LEDtube CorePro PLL HF 24W 2G11 830 24D ND

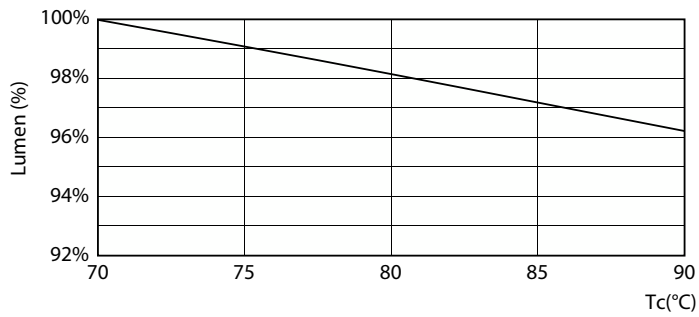
CorePro LED PLL

Livslängd



Lumen Maintenance Diagram - CorePro LED PLL HF 24W 840 4P 2G11

LEDtube CorePro PLL HF 24W 2G11 830 24D ND



Lumen Maintenance Diagram - CorePro LED PLL HF 24W 840 4P 2G11

