

Master Value LED tube T8 KVG/VVG/230V



MASTER LEDtube VLE 600mm HO 8W 830 T8

MASTER Value, LEDtube, T8, KVG/VVG/220-240V, 600 mm, 8 W, 18W TL-D, 3000 K, 1000 lm, CRI 80, 60000 Stunde(n)

Die Philips MASTER Value LED tube KVG/VVG eignen sich hervorragend als Alternative für herkömmliche T8- Leuchtstofflampen am KVG/VVG und ermöglichen erhebliche Energieeinsparungen. Es gibt Ausführungen in zwei unterschiedlichen Lichtstromklassen, um auch anspruchsvollen Anforderungen gerecht zu werden: High Output (HO): bis zu 3.100 Lumen, Ultra Output (UO): bis zu 3.700 Lumen.

Hinweise

- Lampe ist in trockenen Umgebungen einzusetzen und nur in Verbindung mit einer für den Anwendungsbereich zugelassenen Leuchte zu betreiben
- Beim Wechsel auf LED tube muss überprüft werden, ob die in den Vorschriften geforderten Beleuchtungsstärken eingehalten werden. Wir weisen darauf hin, dass die Gesamtenergieeffizienz und Lichtverteilung einer Anlage von der Bauart der Anlage bestimmt werden
- Ein LED tube Ersatz-Starter ist jeweils in der Handelsverpackung der KVG/VVG Versionen enthalten
- LED tube für KVG/VVG können auch an 230V betrieben werden
- Die MASTER Value LED tubes sind nicht dimmbar
- Installationshinweise, abrufbar unter www.philips.de/LEDtube, sind zu beachten
- KVG/VVG Version ausschließlich für Betrieb am konventionellen Vorschaltgerät oder 230V geeignet
- Nicht für Gleichspannung und/ oder elektronische Schalter geeignet
- Nicht für Tandemschaltung geeignet
- Wir empfehlen den Betrieb ohne Kompensationskondensator. Der Betrieb am Kompensationskondensator führt zu einer Verringerung des Leistungsfaktors und damit zu einer erhöhten Blindleistung. Außerdem wird die Anzahl der LEDtubes verringert, die an einem Sicherungsautomaten betrieben werden kann.

Master Value LED tube T8 KVG/VVG/230V

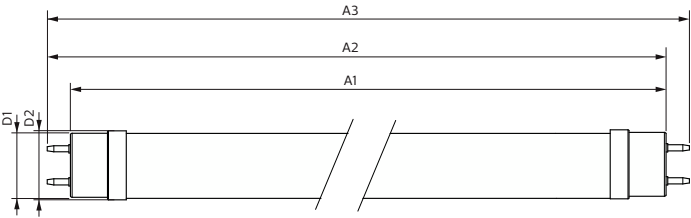
Produkt Daten

Allgemeine Informationen	
Sockel	G13 [Medium Bi-Pin Fluorescent]
Nennlebensdauer	60.000 Stunde(n)
Schaltzyklus	200.000
Beleuchtungstechnologie	LEDtube
Referenz für Lichtstrommessung	Sphere
Lichttechnische Daten	
Farbcode	830 [CCT of 3000K]
Ausstrahlungswinkel (Nom)	190 Grad
Lichtstrom	1.000 lm
Lichtfarbe	Weiß (WH)
Ähnlichste Farbtemperatur	3000 K
Nennlichtausbeute (Nom)	125,00 lm/W
Farbkonsistenz	<6
Farbwiedergabeindex (CRI)	80
Restlichtstrom am Ende der Nennlebensdauer (Nom.)	70 %
Photobiologische Sicherheit gemäß EN 62471	RGO
Betrieb und Elektrik	
Netzfrequenz	50 to 60 Hz
Eingangsfrequenz	50 bis 60 Hz
Systemleistung	8 W
Lampenstrom (max.)	38 mA
Lampenstrom (min.)	34 mA
Startzeit (Nom)	0,5 s
Aufwärmzeit bis 60 % Licht	0.5 s
Leistungsfaktor (Bruchteil)	0.9
Spannung (Nom)	220-240 V
LED-Alternative zu Leuchtstofflampenleistung	18W TL-D
Einschaltstrom am Netz	8
Max. Lampenanzahl für MCB Typ B 10 A – Netz	90
Max. Lampenanzahl für MCB Typ B, 10 A – EM-Vorschaltgerät ohne Kompensationskondensator.	180
Max. Lampenanzahl für MCB Typ B, 10 A – EM-Vorschaltgerät mit Kompensationskondensator.	30
Max. Lampenanzahl für MCB Typ B 16 A – Netz	150
Max. Lampenanzahl für MCB Typ B, 16 A – EM-Vorschaltgerät ohne Kompensationskondensator.	290
Max. Lampenanzahl für MCB Typ B, 16 A – EM-Vorschaltgerät mit Kompensationskondensator.	49
Kompatibilität mit Vorschaltgeräten	KVG/VVG/220-240V

Temperatur	
Gehäusetemperatur (Nom)	55 °C
Lichtregelung und Dimmen	
Dimmbar	Nein
Mechanik und Gehäuse	
Kolbenausführung	Matt
Kolbenmaterial	Glas
Produktlänge	600 mm
Kolbenform	T8
Nettogewicht (Stück)	0,110 kg
Genehmigung und Anwendung	
Energieeffizienzklasse	E
Energiesparendes Produkt	Ja
Zeichen & Zertifikate	RoHS Konformität TUV CE Zeichen KEMA-KEUR(DEKRA) Zertifikat
Energieverbrauch kWh/1.000 Std.	8 kWh
EPREL-Registrierungsnummer	1095862
CE-Zeichen	Ja
EU RoHS-konform	Ja
Flackerwert (PstLM) – Flackerwert gemäß EN 61000-3-3	1
Messung der Sichtbarkeit des Stroboskopeffekts (SVM)	0,4
Umgebungstemperaturbereich	-20 °C bis 45 °C
Produktdaten	
Bestell-Produktname	MAS LEDtube VLE 600mm HO 8W 830 T8
Gesamtbezeichnung des Produkts	MASTER LEDtube VLE 600mm HO 8W 830 T8
Gesamt-Produktcode	871869964679000
Bestellcode	64679000
Material-Nr. (12NC)	929002021102
Anzahl pro Verpackung	1
EAN/UPC – Produkt/Kiste	8718699646790
Zähler - Pakete pro Außenkarton	10
EAN Umverpackung	8718699646806

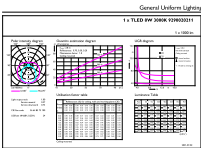
Master Value LED tube T8 KVG/VVG/230V

Abmessungsskizzen

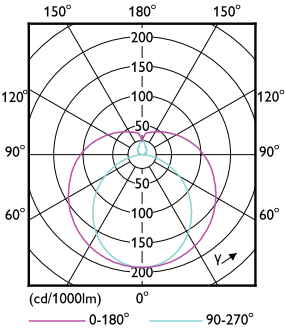


Product	D1	D2	A1	A2	A3
MAS LEDtube VLE 600mm HO 8W 830 T8	25,8 mm	28 mm	588,5 mm	595,5 mm	602,5 mm

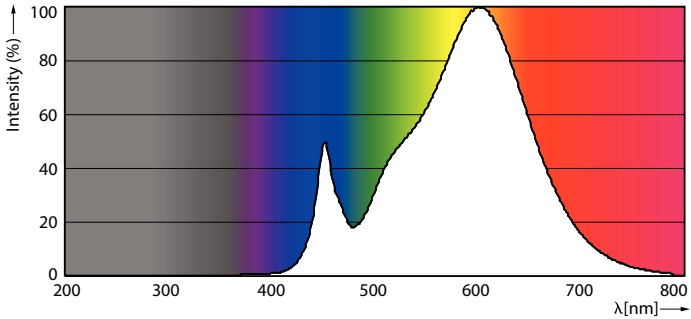
Photometrische Daten



General uniform lighting - MAS LEDtube VLE 600mm HO 8W 830 T8



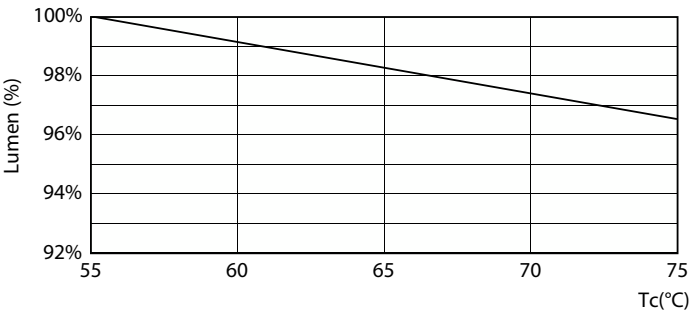
Light Distribution Diagram - MAS LEDtube VLE 600mm HO 8W 830 T8



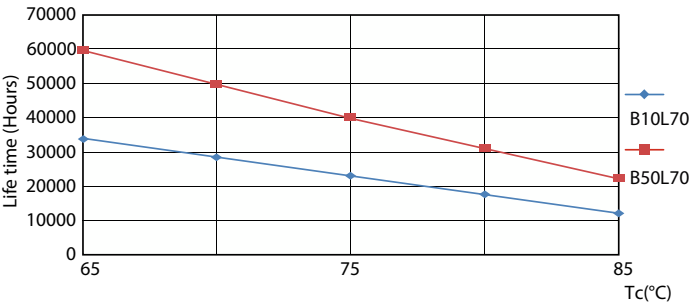
Spectral Power Distribution Colour - MAS LEDtube VLE 600mm HO 8W 830 T8

Master Value LED tube T8 KVG/VVG/230V

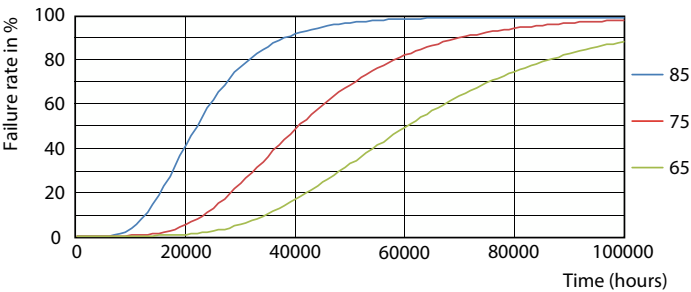
Lebensdauer



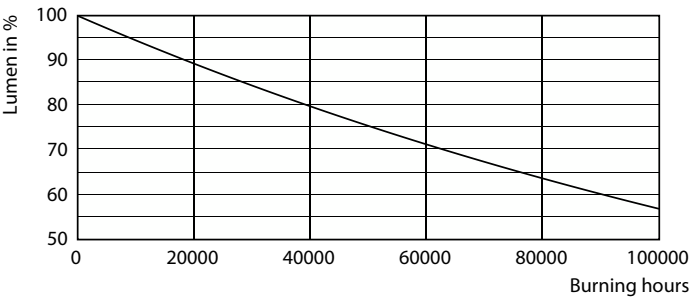
Lumen Maintenance Diagram - MAS LEDtube VLE 600mm HO 8W 830 T8



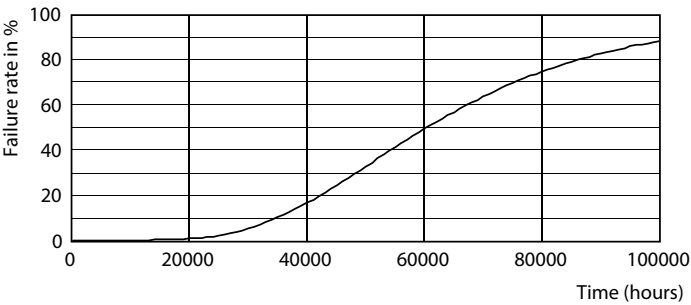
LifetimeVsTc



FailureRate



Lumen Maintenance Diagram - MAS LEDtube VLE 600mm HO 8W 830 T8



Life Expectancy Diagram

Master Value LED tube T8 KVG/VVG/230V

